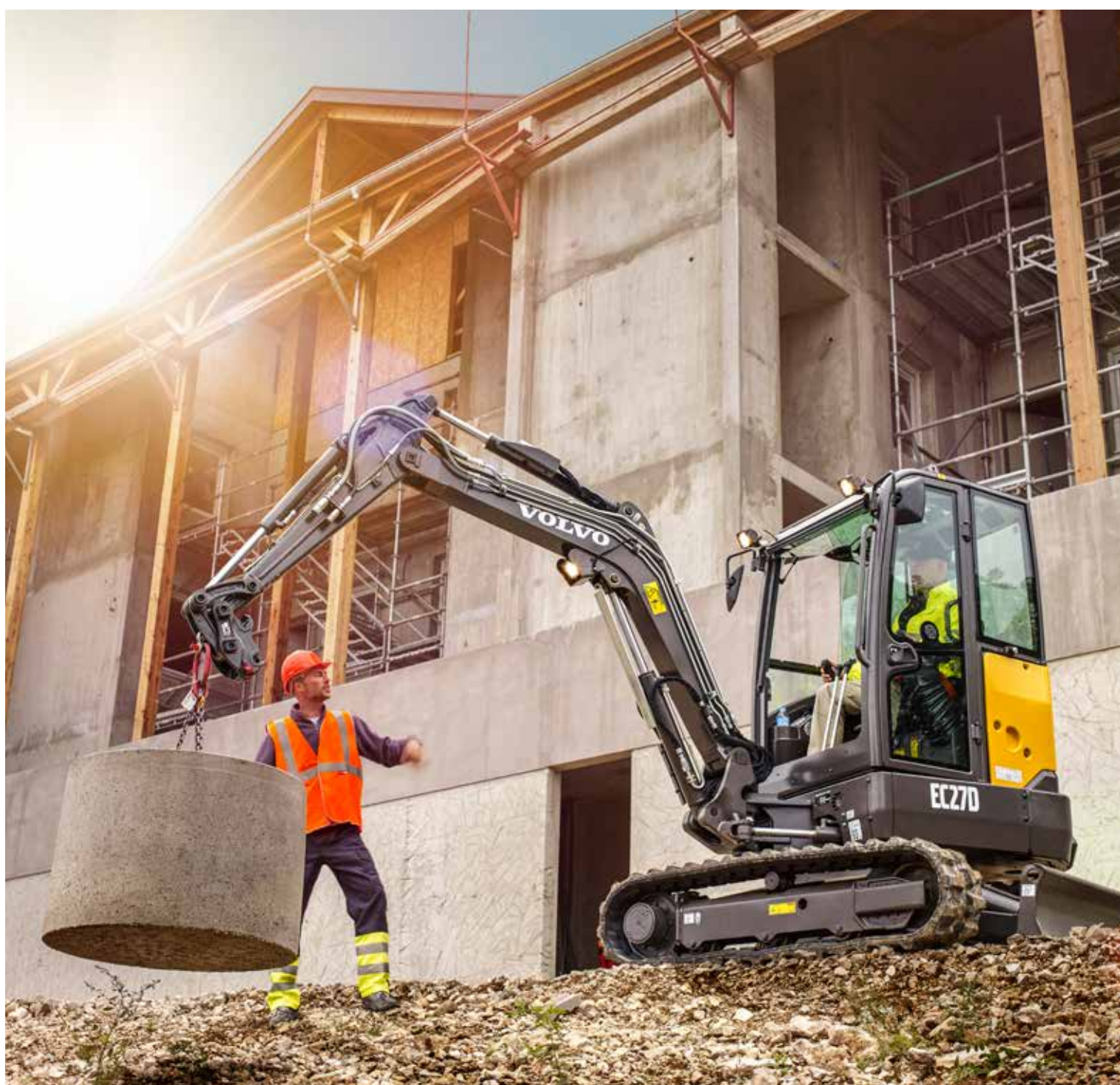


Volvo Construction Equipment
Building Tomorrow



EC27D

Escavatori compatti Volvo da 2,73 t 21,2 CV



Prestazioni di altissimo livello

Aumentate lo sbraccio, la profondità di scavo e il sollevamento in altezza con l'EC27D. Basato su un collaudato design, questo escavatore compatto è costruito per dare il meglio e incrementare la redditività. Abbinando funzionamento intuitivo e comfort per l'operatore a semplicità di manutenzione, questa macchina assicura tutta la robustezza e versatilità di cui avete bisogno, perché i grandi lavori hanno bisogno di grandi prestazioni.

Manutenzione semplificata

Mantenere perfettamente efficiente il vostro instancabile EC27D è estremamente semplice grazie ad una manutenzione senza problemi. L'ampia apertura del cofano motore consente l'agevole accesso a tutti i punti di manutenzione giornaliera, mentre l'intervallo minimo di 50 ore su tutti i punti di ingrassaggio consente di risparmiare tempo e denaro. Il controllo dell'olio idraulico è istantaneo grazie al filtro idraulico brevettato Volvo, con corpo trasparente, evitando così fermi macchina imprevisti.



Il più apprezzato dagli operatori

Con il miglior ambiente operativo del settore, la cabina Volvo, facilmente accessibile, offre straordinaria visibilità, comodo sedile, comandi ergonomici e portabevande e portatelefono perfettamente ubicati. Il pianale piatto semplifica la pulizia, mentre l'isolamento da rumorosità e vibrazioni riduce l'affaticamento dell'operatore consentendogli di restare concentrato più a lungo.



Contenimento dei costi

Contenete il vostro costo di gestione complessivo grazie ad una serie di funzioni integrate. Il perfetto abbinamento tra il motore Volvo e la singola pompa a portata variabile limita il consumo di carburante, mentre il minimo automatico e lo spegnimento automatico del motore ottimizzano l'efficienza dei consumi, diminuiscono i costi di manutenzione e assicurano un elevato valore in caso di rivendita. Limitare i costi non deve essere necessariamente complicato, ecco perché i vetri piatti della cabina Volvo possono essere facilmente sostituiti a basso costo.



Funzionamento intuitivo

Provate il comando preciso, regolare e senza sforzo del brandeggio del braccio e dei flussi idraulici dei circuiti ausiliari. Con i comandi proporzionali "finger tip" e la possibilità di regolare con precisione la portata o potenza idraulica massime di qualsiasi attrezzatura è in grado di adattarsi perfettamente al lavoro da svolgere. Per una velocità di traslazione e una trazione ottimali, la traslazione automatica a due velocità consente alla macchina di scalare rapporto quando lo sforzo aumenta.





PROGETTATO PER COMPORTARSI AL MEGLIO

Sperimentate le migliori prestazioni della categoria con il robustissimo escavatore EC27D, che abbina forze di scavo superiori a 42 kN a capacità di sollevamento di livello superiore e massima stabilità. La perfetta armonia dei movimenti facilita i lavori di livellamento, mentre il più ampio raggio d'azione riduce i riposizionamenti della macchina. Grazie a queste caratteristiche altamente performanti e alla capacità di operare in prossimità della lama, i lavori di finitura in cantiere non sono mai stati così rapidi.



PERFETTAMENTE ATTREZZATA

Sfruttate al meglio il vostro instancabile EC27D con la gamma Volvo di attrezzature progettati nell'ottica della durata. Appositamente progettate per operare in sinergia con la vostra macchina, le attrezzature Volvo ottimizzano la versatilità e disponibilità operativa del vostro EC27D, consentendovi di svolgere efficacemente svariati lavori.

Tutto sempre perfettamente efficiente

Costruito per lavorare per voi, l'EC27D è leader nel settore. Ottimizzate prestazioni, produttività e versatilità della macchina con la gamma Volvo di durevoli attrezzature e soluzioni per i clienti. Personalizzate per la vostra specifica attività e prestazioni - proprio come il vostro EC27D, la nostra esclusiva rete globale di assistenza offerta dai concessionari è costruita attorno a voi. Proteggete i vostri profitti con un accordo di collaborazione a lungo termine e beneficiate di una serie di servizi utilizzando ricambi originali Volvo, forniti da persone appassionate al loro lavoro.

Sostituzioni rapide e sicure

Sostituite le attrezzature in modo rapido ed efficiente con l'attacco rapido meccanico Volvo del tipo "pin-grabber". Compatibili con l'ampia gamma di attrezzature originali Volvo, gli attacchi Volvo garantiscono la versatilità ottimale per qualsiasi applicazione.



Sfruttate al meglio il vostro potenziale

Sfruttate al meglio le potenzialità di EC27D, compatibile con qualsiasi attrezzatura, installabile in modo facile e sicuro grazie alle valvole di sicurezza integrate. E, con il secondo circuito ausiliario, avete la possibilità di fare ancora di più. Contattate il vostro concessionario Volvo e sfruttate l'eccezionale esperienza e le proposte di soluzioni all'avanguardia a livello di attrezzature.



Volvo - un partner su cui contare

Essere un cliente Volvo significa avere prontamente a disposizione una gamma completa di servizi. Il vostro concessionario è a disposizione vostra e della vostra macchina, in qualsiasi momento, ovunque - offrendo esperienza professionale, pacchetti finanziari e accordi di assistenza cliente, appositamente studiati per aiutarvi a raggiungere i vostri obiettivi aziendali.



Fate in modo che la vostra Volvo sia sempre una Volvo

Siamo impegnati a fornire una soluzione completa per garantire le massime prestazioni dalla vostra macchina Volvo, compresi ricambi originali Volvo di alta qualità, ampiamente collaudati e approvati, perché ogni componente è fondamentale per le prestazioni. Affidatevi alla nostra rinomata disponibilità di ricambi per garantirvi la massima disponibilità operativa, prolungare la durata del vostro veicolo Volvo e ottimizzare la redditività della vostra attività.



Pronti alla sfida

Manutenzione semplificata

I punti di manutenzione giornalieri sono raggruppati nel vano motore e facilmente accessibili per la massima semplicità di manutenzione.

Il più apprezzato dagli operatori

L'ergonomica, spaziosa e sicura cabina Volvo offre visibilità a 360 gradi, comandi intuitivi e comfort integrato.

Intervalli di ingrassaggio ogni 50 ore

L'intervallo di ingrassaggio ogni 50 ore riduce i costi di manutenzione.

Volvo - un partner su cui contare

Offriamo le soluzioni giuste per l'intero ciclo di vita del vostro veicolo Volvo per aiutarvi a raggiungere i vostri obiettivi aziendali.

Minimo automatico

Dopo oltre cinque secondi di inattività dei comandi, il regime motore viene abbassato al minimo, riducendo così il consumo di carburante e la rumorosità.

Massima capacità di sollevamento

La stabilità eccellente e le eccezionali prestazioni idrauliche consentono alle macchine di sollevare carichi pesanti.



PROGETTATO PER COMPORTARSI AL MEGLIO

Sperimentate le migliori prestazioni della categoria con una combinazione di forze di oltre 42 kN, maggiore capacità di sollevamento e ampio raggio d'azione.

Funzionamento intuitivo

Il brandeggio del braccio e le funzioni idrauliche del circuito ausiliario sono azionate da ergonomici comandi "finger tip".

PERFETTAMENTE ATTEZZATA

L'EC27D è perfettamente abbinato alle attrezzature Volvo per aumentare versatilità, prestazioni e redditività.

Circuito idraulico brevettato

La filtrazione avviene in occasione dei rifornimenti e prima che l'olio ritorni al serbatoio attraverso le tubazioni di scarico. Il contenitore trasparente facilita il controllo dell'eventuale contaminazione dell'olio.

Spegnimento motore automatico

Dopo un periodo di inattività prestabilito, il motore si spegne automaticamente, aumentando il valore del mezzo in caso di rivendita e riducendo i consumi di carburante e i costi di esercizio.

Velocità di traslazione automatica

L'operatore può guidare costantemente ad alta velocità. Quando occorre maggiore trazione, la velocità viene automaticamente ridotta.

Volvo EC27D nei dettagli

Motore

Motore	Volvo D1.1A	
Potenza max. a	g/min	2 400
Lorda	kW	15,6
	CV	21,2
Conforme a ISO 9249 / SAE J1995		
Coppia max.	N·m	71,4
a regime motore	g/min	1 600
N. di cilindri		3
Cilindrata	cm ³	1 123
Alesaggio	mm	78
Corsa	mm	78,4
Rapporto di compressione		24

Impianto elettrico

Tensione	V	12
Batteria	V	12
Capacità batteria	Ah	70
Alternatore	V/Ah	12 / 40

Sistema di rotazione

Velocità di rotazione max.	g/min	9,4
Coppia di rotazione max.	daN·m	485

Carro

Larghezza cingoli in gomma	mm	300
Larghezza cingoli in acciaio	mm	300
Rulli di appoggio/di sostegno per lato		3 / 1
Tensionamento cingoli	mediante pistone di ingrassaggio	
Lama (larghezza x altezza)	mm	1 550 x 312

Peso e pressione al suolo

Peso operativo conforme a ISO 6016	kg	2 730
Pressione a terra (versione con cabina)	kPa	27,8
Pressione a terra (versione con tettuccio)	kPa	26,9
Peso di trasporto	kg	2 655
Con cabina riscaldata		

Con benna a montaggio diretto

Con cingoli in gomma	mm	300
Con avambraccio corto	mm	1 200
Con capacità serbatoio carburante	%	100
Con tettuccio	-kg	90
Con contrappeso supplementare	+kg	100
Con avambraccio lungo	+kg	12
Con cingoli in gomma	-kg	78
Cingoli in gomma	mm	250

Prestazioni di scavo

Larghezza benna standard (lama, senza tagliente laterale)	mm	500
Massa benna standard	kg	59
Capacità nominale benna standard	l	74
Angolo di azionamento benna	°	203
Forza di strappo alla benna (ISO)	daN	2 459
Forza di penetrazione all'avambraccio corto (ISO)	daN	1 806
Con avambraccio corto	mm	1 200
Forza di penetrazione all'avambraccio lungo (ISO)	daN	1 543
Con avambraccio lungo	mm	1 500

Impianto idraulico

Tipo di pompa	Portata variabile, con rilevamento del carico	
Portata massima impianto	l/min	65
Portata massima per accessori	l/min	50
Pressione massima per accessori	MPa	25
Portata massima per 2° circuito accessori (opzionale)	l/min	23
Pressione di esercizio massima	MPa	25

Sistema di traslazione

Sforzo di trazione max. alla barra	daN	2 500
Velocità massima su strada (marcia lenta)	km/h	2,6
Velocità massima su strada (marcia veloce)	km/h	4,8
Pendenza massima superabile	°	30

Capacità di rifornimento

Serbatoio carburante	l	28
Impianto idraulico, totale	l	33
Serbatoio idraulico	l	23
Olio motore	l	5,1
Liquido di raffreddamento motore	l	4
Riduttore di traslazione	l	2 x 0,6

Livello sonoro

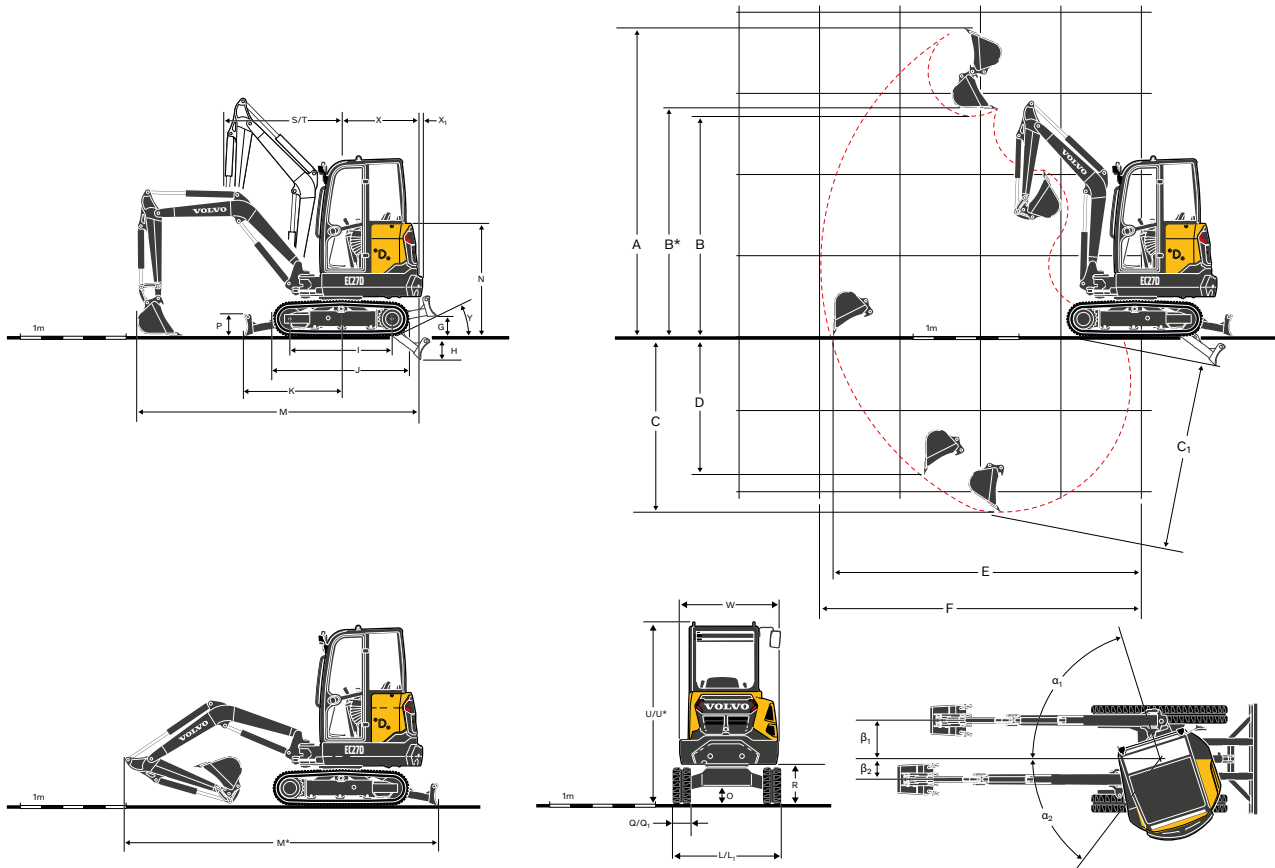
Livello sonoro interno conforme a ISO 6396		
L _{PA}	dB	78
Livello sonoro esterno conforme alla normativa ISO 6395 alla direttiva UE sulla rumorosità (2000/14/CE) e 474-1:2006 +A1:200		
L _{WA}	dB	93

CAPACITÀ DI SOLLEVAMENTO EC27D

Queste capacità si riferiscono a una macchina dotata di cabina, cingoli in gomma da 300 mm e senza benna o attacco rapido. I seguenti valori sono conformi alla normativa ISO 10567. Non superano il 75% della capacità di ribaltamento o l'87% del limite idraulico, con la macchina su terreno piano e solido. I carichi contrassegnati con un asterisco (*) sono limitati dalla capacità di sollevamento idraulica della macchina piuttosto che dal carico di ribaltamento. Attenzione: in conformità alla norma EN 474-5, la macchina deve essere attrezzata per svolgere le operazioni di movimentazione. L'operatore è tenuto a conoscere e rispettare le vigenti norme di sicurezza nazionali e locali.

	Altezza punto di sollevamento m	Raggio punto di sollevamento									Max. m	
		2,0 m			3,0 m			Sbraccio massimo				
		Lungo il carro, lama dozer sollevata	Lungo il carro, lama dozer abbassata	Trasversalmente al carro	Lungo il carro, lama dozer sollevata	Lungo il carro, lama dozer abbassata	Trasversalmente al carro	Lungo il carro, lama dozer sollevata	Lungo il carro, lama dozer abbassata	Trasversalmente al carro		
Avambraccio: 1 200 mm Contrappeso: standard	3	kg	-	-	-	626*	626*	602	593	622*	567	3,1
	2	kg	-	-	-	619	673*	592	456	583*	437	3,6
	1	kg	1 081	1 473*	1 017	591	870*	565	418	617*	401	3,8
	0	kg	1 034	1 804*	972	569	1 024*	543	437	744*	418	3,6
Avambraccio: 1 200 mm Contrappeso: + 100 kg supplementare	-1	kg	1 036	1 688*	974	569	967*	543	546	911*	522	3,1
	3	kg	-	-	-	626*	626*	626*	622*	622*	618	3,1
	2	kg	-	-	-	673*	673*	646	499	583*	479	3,6
	1	kg	1 180	1 473*	1 110	647	870*	618	459	617*	441	3,8
Avambraccio: 1 500 mm Contrappeso: standard	0	kg	1 134	1 804*	1 065	625	1 024*	596	480	744*	460	3,6
	-1	kg	1 135	1 688*	1 067	625	967*	596	600	911*	573	3,1
	3	kg	-	-	-	494*	494*	494*	484*	484*	484*	3,5
	2	kg	-	-	-	576*	576*	576*	410	456*	394	3,9
Avambraccio: 1 500 mm Contrappeso: + 100 kg supplementare	1	kg	1 111	1 258*	1 046	601	794*	575	380	482*	365	4,1
	0	kg	1 042	1 752*	980	574	991*	548	393	553*	377	3,9
	-1	kg	1 032	1 770*	969	566	1 025*	540	470	777*	450	3,4
	3	kg	-	-	-	494*	494*	494*	484*	484*	484*	3,5
Avambraccio: 1 500 mm Contrappeso: + 100 kg supplementare	2	kg	-	-	-	576*	576*	576*	450	456*	432	3,9
	1	kg	1 210	1 258*	1 139	657	794*	628	418	482*	402	4,1
	0	kg	1 142	1 752*	1 073	630	991*	601	433	553*	415	3,9
	-1	kg	1 131	1 770*	1 063	622	1 025*	593	516	777*	494	3,4

Caratteristiche



DIMENSIONI

Descrizione		Unità	EC27D	
Avambraccio		mm	1 200	1 500
A	Altezza massima di taglio	mm	4 333	4 598
B	Altezza massima di scarico	mm	3 092	3 209
B*	Raggio d'azione massimo benna	mm	3 198	3 280
C	Profondità di scavo	mm	2 486	2 859
C*	Profondità di scavo massima	mm	2 715	3 088
D	Profondità di scavo massima su parete verticale	mm	1 959	2 601
E	Sbraccio di scavo massimo a livello del suolo	mm	4 295	4 665
F	Sbraccio di scavo massimo	mm	4 427	4 786
G	Posizione di massimo sollevamento lama dozer	mm		401
H	Posizione di massimo abbassamento lama dozer	mm		422
I	Passo	mm		1 440
J	Lunghezza cingoli	mm		1 906
K	Lama dozer, sbraccio massimo a livello del suolo	mm		1 365
L	Larghezza complessiva con cingoli in gomma da 300 mm	mm		1 550
L ₁	Larghezza complessiva con cingoli in gomma da 250 mm	mm		1 500
M	Lunghezza complessiva	mm	3 933	3 811
M*	Lunghezza di trasporto	mm	4 400	4 295
N	Altezza complessiva al cofano motore	mm		1 571
O	Luce minima da terra	mm		2 90
P	Altezza lama dozer	mm		312
Q	Larghezza pattini (gomma)	mm		300
Q ₁	Larghezza pattini (gomma)	mm		250
R	Distanza libera da terra a torretta	mm		559
S	Raggio di rotazione anteriore	mm	1 712	1 759
T	Raggio di rotazione anteriore con offset massimo	mm	1 346	1 389
U	Altezza complessiva (cabina)	mm		2 535
U*	Altezza complessiva (tettuccio)	mm		2 505
W	Larghezza complessiva della torretta	mm		1 340
X	Raggio di rotazione posteriore	mm		1 080
X ₁	Sbalzo contrappeso supplementare	mm		75
Y	Angolo di sbalzo anteriore	°		31
Z	Larghezza lama dozer	mm		1 550
α ₁	Angolo massimo di rotazione braccio verso sinistra	°		72,5
β ₁	Angolo massimo di offset braccio verso destra	mm		542
α ₂	Angolo massimo di rotazione braccio verso destra	°		53
β ₂	Angolo massimo di offset braccio verso sinistra	mm		279

1: Opzionale

Equipaggiamento

EQUIPAGGIAMENTO DI SERIE

Motore

Motore diesel Volvo a 3 cilindri, raffreddato ad acqua, a basse emissioni, conforme alle norme ambientali EU Fase V.
 Sistema di prevenzione riavvio motore. Il motorino di avviamento è protetto in caso di reinserimento dell'accensione a motore già in funzione.
 Filtro aria ad elemento singolo del tipo a secco.
 Serbatoio carburante in plastica con tappo di scarico.
 Filtro di protezione su tubo di aspirazione interno a serbatoio carburante.
 Separatore acqua.
 Filtro carburante trasparente.

Catena cinematica

Motori idraulici a pistoni assiali con riduttori epicicloidali.
 Traslazione automatica a doppia velocità.
 Rulli di appoggio flangiati a lubrificazione permanente.
 Ruota tendicingolo a grasso a lubrificazione permanente.

Sistema di comando elettrico/elettronico

Batteria priva di manutenzione.
 Impianto elettrico con protezione IP67 e connettori di alta qualità.
 Staccabatteria protetto.
 Presa di corrente in cabina a 12 V.

Sistema di rotazione

Motore idraulico a pistoni radiali in presa diretta nella ralla di rotazione (senza riduttori).
 Valvole di ammortizzazione integrate.
 Freno di rotazione multidisco automatico con azionamento a molla e rilascio idraulico.
 Lubrificazione remota e centralizzata della corona e del cuscinetto a sfera.

Carro

Telaio scatolato a "X" saldato con longheroni inclinati.
 2 punti di ancoraggio su lama dozer.
 2 punti di ancoraggio sul telaio
 2 punti di sollevamento sul telaio.
 Robusti coperchi protettivi amovibili per motori di traslazione e sistema di rotazione.
 Lama saldata 400 HB sulla lama dozer.

Impianto idraulico

Serbatoio in plastica con tappo di scarico.
 Pompa a pistoni a portata variabile, con rilevamento del carico.
 Distributore principale a centro chiuso con ripartizione del flusso.
 Ammortizzazione di fine corsa dei cilindri:
 Sollevamento braccio
 Estensione avambraccio
 Ampio radiatore dell'olio inclinabile.
 Filtro e cartucce brevettate.
 Circuito idraulico a doppio effetto per accessori.

Tettuccio

Struttura certificata FOPS livello 1 (Falling Objects Protective Structure).
 Struttura TOPS (Tip-Over Protective Structure) certificata.
 Struttura ROPS (Roll-Over Protective Structure) certificata.
 Postazione operatore ammortizzata.
 Pianale grande e spazioso, privo di ostacoli.
 Accesso da lato sinistro con mancorrente.
 Cintura di sicurezza con segnalazione di mancato allacciamento.
 Specchio retrovisore destro.
 Una luce di lavoro superiore anteriore.
 Cassetta degli attrezzi con comparto integrato per manuale operatore e sportello con serratura.
 Portatelefono.

Cabina

Struttura certificata FOPS livello 1 (Falling Objects Protective Structure).
 Struttura TOPS (Tip-Over Protective Structure) certificata.
 Struttura ROPS (Roll-Over Protective Structure) certificata.
 Postazione operatore ammortizzata.
 Ampia porta di accesso.
 Pianale grande e spazioso, privo di ostacoli.
 Apertura parabrezza assistita da montante a gas.
 Vano anteriore completamente apribile con predisposizione per stoccaggio in cabina del parabrezza anteriore.
 Tergi/lavacrystallo anteriore.
 Finestrino laterale destro scorrevole.
 Cristallo piatto temprato.
 Impianti di riscaldamento con regolazione della temperatura e livello del flusso.
 Bocchette di ventilazione regolabili.
 Presa aria con filtro.
 Cassetta degli attrezzi con comparto integrato per manuale operatore e sportello con serratura.
 Luce interna cabina.
 Cintura di sicurezza con segnalazione di mancato allacciamento.
 Specchio retrovisore destro.
 Due luci di lavoro superiori anteriori.
 Portabevande.
 Portatelefono.

EQUIPAGGIAMENTO DI SERIE

Comandi macchina

Comando "finger tip" per brandeggio braccio.
 Comando "finger tip" per il circuito ausiliario.
 Interruttore di attivazione demolitore su joystick destro.
 Dispositivo di bloccaggio automatico per comandi pilota e leve di traslazione al sollevamento della consolle sinistra.
 Dispositivo di sicurezza avviamento motore: per azionare il motorino di avviamento occorre sollevare la consolle sinistra.
 Accumulatore di pressione per abbassamento attrezzatura a terra in caso di spegnimento del motore
 Commutatore coppia elevata / doppia velocità automatica su cruscotto.
 Interruttore selezione alta velocità su leva comando lama dozer.
 Grandi pedali comando traslazione.

Equipaggiamento di scavo

Braccio monoblocco scatolato saldato.
 Protezione dell'asta cilindro comando braccio.
 Punto di sollevamento operatore integrato sul braccio.
 Avambracci monoblocco saldati con estremità pressofuse.
 Boccole in acciaio a lunga durata.
 Perni temprati, prelubrificati e resistenti alla corrosione.
 Intervalli di ingrassaggio a 50 ore.

Strumentazione e monitoraggio

Contaore digitale permanente.
 Indicatori della temperatura dell'acqua e del livello del carburante.
 Spie di segnalazione ostruzione filtri olio idraulico e aria.
 Spegnimento automatico del motore in caso di emergenza. Previene possibili anomalie in caso di surriscaldamento del refrigerante o di insufficiente pressione dell'olio motore.
 Varie spie abbinate a un cicalino in caso di malfunzionamento (surriscaldamento, diminuzione della pressione dell'olio, bassa tensione della batteria...)

Omologazione

Macchina conforme alla Direttiva Europea 2006/42/CE.
 Emissioni di rumore nell'ambiente conformi alla Direttiva 2000/14/CE.
 Vibrazioni su mani e braccia - Vibrazioni su tutto il corpo conformi alla Direttiva 2002/44/CE.
 Compatibilità elettromagnetica (EMC) conforme alla Direttiva europea 2004/108/CE e ai relativi emendamenti.
 Dispositivo movimentazione oggetti conforme a normative EN 474-1 ed EN 474-5.
 FOPS superiore di livello 1 conforme alla norma ISO 10262.
 TOPS conforme alle norme ISO 12117 ed EN 13531.
 ROPS conforme alle norme ISO 3471-1 e SAE J1040.
 OPG 1 conforme alla norma ISO 10262 (se in dotazione).
 OPG 2 conforme alla norma ISO 10262 (se in dotazione).

EQUIPAGGIAMENTO OPZIONALE E DI SERIE

• = Di serie; ○ = Opzionale L'equipaggiamento di serie e opzionale può variare a seconda dei mercati locali.

Motore

Minimo automatico del motore	○
Spegnimento automatico motore con timer regolabile	○
Filtro aria a doppio stadio	○

Postazione operatore

Tettuccio	○
Cabina con riscaldamento	○
Sedile rivestito in vinile o tessuto, schienale basso e cintura di sicurezza standard	○
Sedile rivestito in vinile o in tessuto, regolazione lombare, schienale alto e cintura di sicurezza riavvolgibile	○
Cintura di sicurezza arancione ad alta visibilità da 2"	○
Cintura di sicurezza riavvolgibile nera da 3" o 75 mm	○
Predellino di ingresso arancione ad alta visibilità	○
Vano portaoggetti	●
Scomparto portaoggetti supplementare con serratura (dietro il sedile)	○
Configurazione comandi ISO / SAE selezionabile	○
Allarme traslazione	○
Predisposizione radio (cabina)	●
Radio, AUX, USB, Bluetooth	○
Antifurto, blocco con codice	○
Chiave codificata antifurto	○
Contaore digitale	●
Portabevande (solo cabina)	●
Portatelefono	●

EQUIPAGGIAMENTO OPZIONALE E DI SERIE

• = Di serie; ○ = Opzionale L'equipaggiamento di serie e opzionale può variare a seconda dei mercati locali.

Esterni della macchina

Specchio retrovisore destro	●
Specchio retrovisore sinistro	○
Luce di lavoro protetta sul braccio	○
Luce di lavoro posteriore	○
Lampeggiatore rotante, alogeno	○
Lampeggiatore rotante a LED	○
Luci di lavoro alogene	○
Luci di lavoro a LED	○
Contrappeso supplementare	○
Protezione anteriore tettuccio (OPG1)	○
Protezioni per impieghi gravosi per cabina o tettuccio (OPG2, anteriore e superiore)	○
Vari livelli di personalizzazione della vernice (specifiche RAL) per adattarla alla livrea aziendale	○

Carro

Cingoli in gomma da 250 mm	○
Cingoli in gomma da 300 mm	○
Lama dozer standard con lama saldata 400 HB	●

Impianto idraulico

Comando proporzionale "finger tip" per brandeggio braccio e accessori	○
Comando "finger tip" On / Off per brandeggio braccio e accessori	○
Regolazione portata accessori	○
Valvole di sicurezza secondarie per circuiti ausiliari	●
Valvola martello / cesoie	○
Scarico idraulico per accessori	○
Circuiti ausiliari martello demolitore e benna mordente	○
Secondo circuito ausiliario	○
Attacchi rapidi idraulici a superficie piatta	○
Circuito ad effetto singolo per attacchi rapidi idraulici	○

EQUIPAGGIAMENTO OPZIONALE E DI SERIE

• = Di serie; ○ = Opzionale L'equipaggiamento di serie e opzionale può variare a seconda dei mercati locali.

Circuito a doppio effetto per attacchi rapidi idraulici	○
Valvole di sollevamento di sicurezza braccio e avambraccio con indicatore di sovraccarico	○
Valvole di sollevamento di sicurezza braccio, avambraccio e lama dozer con indicatore di sovraccarico	○
Certificazione valvole di sicurezza	○
Olio idraulico minerale VG46	○
Olio biodraulico VG46 (PANOLIN®)	○
Olio idraulico minerale VG68	○
Olio idraulico minerale VG32	○
Olio biodraulico VG32 (PANOLIN®)	○

Equipaggiamento di scavo

Avambraccio corto da 1 200 mm	○
Avambraccio lungo da 1 500 mm	○

Assistenza e manutenzione

Spia intasamento filtro aria in cabina	●
Spia di surriscaldamento motore in cabina	●
Kit attrezzi	○

Attrezzature

Attacco rapido meccanico Volvo (con perni di aggancio)	○
Kit perni supplementari	○
Attacco rapido meccanico Lehnhoff® (MS03)	○
Attacco rapido idraulico tipo ad S (S40)	○
Benne per uso universale (250 mm / 34 l fino a 750 mm / 119 l)	○
Benne a taglio aggressivo (350 mm / 50 l o 550 mm / 95 l)	○
Benne da scarpata fisse (1 200mm / 125L or 1 300mm / 141L)	○
Benne da scarpata inclinabili (1200 mm, 125 l)	○
Martello demolitore idraulico	○

Telematica

Care Track	○
------------	---

SELEZIONE DI DOTAZIONI OPZIONALI VOLVO

Luci e fari lampeggianti a LED



Spegnimento motore automatico



Protezioni OPG1



Colori specifici



Chiave antifurto



Radio / funzione viva voce



Alcuni prodotti potrebbero non essere disponibili su tutti i mercati. Nell'ambito della nostra politica di continuo perfezionamento tecnico dei prodotti, ci riserviamo il diritto di apportare modifiche alle specifiche e al design dei nostri prodotti, senza obbligo di preavviso. Le illustrazioni riportate in questa brochure non raffigurano necessariamente la versione standard della macchina.

VOLVO

Volvo Construction Equipment

volvo.com