

Volvo Construction Equipment
Building Tomorrow



EW60E

Escavatori Volvo 5,55-6,96 t 47,3 kW



Spazio e comfort per lavorare

L'EW60E presenta un innovativo design della cabina per un ambiente operatore confortevole e più produttivo. L'ergonomia ben progettata e un moderno display LCD garantiscono il massimo controllo in tutte le operazioni. Sono disponibili numerosi vani portaoggetti per riporre gli effetti personali.

Comfort e comodità dell'operatore

Ampio spazio per riporre oggetti che contribuiscono a rendere ancora più comodo e confortevole l'ambiente dell'operatore. L'alloggiamento per il telefono, le due prese di corrente, il porta bicchiere e i tre ampi vani portaoggetti rendono la cabina Volvo un ambiente di lavoro più pratico.



Visibilità dell'operatore

Visibilità a 360 gradi grazie a montanti sottili, ampi cristalli e tergicristalli di grandi dimensioni. La telecamera posteriore garantisce una migliore visuale per un controllo perfetto e sicuro tramite il display LCD a colori da 7". In questo modo vengono eliminati del tutto gli angoli ciechi, anche negli spazi di lavoro più ristretti.



Ambiente di lavoro confortevole

Il sedile confortevole e regolabile contribuisce a facilitare il lavoro dell'operatore e ad alleviare la fatica anche durante lunghi turni di lavoro. L'impianto di condizionamento in cabina è efficiente e in modalità automatica, la temperatura rimane al livello impostato. Sei bocchette regolabili rendono ottimale la distribuzione dell'aria in cabina.



Facile controllo

Il controllo della macchina richiede un minimo sforzo per fare di più in meno tempo. La tastiera raggruppa tutti i comandi sul lato destro, mentre il display con schermo LCD a colori da 7" visualizza tutti i dati della macchina e consente l'accesso alle funzioni tramite i suoi menu di facile impiego. Con i tasti di scelta rapida, l'operatore può accedere direttamente alle funzioni preimpostate per una maggiore praticità. Il joystick proporzionale assicura un'ottima presa e il potenziometro si adatta perfettamente al pollice per un controllo agevole e preciso.





CABINA PIÙ AMPIA

Un comodo ambiente di lavoro si traduce in un miglior utilizzo del mezzo con aumento della produzione e minor affaticamento. Il design della cabina aumenta lo spazio dietro al sedile, consentendo libertà di movimento all'operatore. La cabina Volvo di nuova generazione presenta un'ottima visibilità e livelli di rumorosità contenuti.



PRESTAZIONI ACCRESCIUTE

Svolgi più lavoro in meno tempo grazie a straordinarie forze di scavo combinate, trazione potente, fluidità di brandeggio e capacità di sollevamento ottimale. L'EW60E è stato progettato per affrontare i cantieri e le operazioni più difficili sfruttando il potente motore Stage V e la portata idraulica regolabile. La sua trasmissione ben equilibrata assicura prestazioni ottimali sia in cantiere che nei trasferimenti.

La potenza al servizio delle prestazioni

Rapido in salita, fluido nella rotazione, potente nello scavo, veloce nel carico: ecco l'EW60E. La sua forza di trazione e di rotazione e la sua capacità di sollevamento danno risultati ottimali in tempi rapidi. Questa macchina versatile e potente può essere configurata su misura per qualsiasi lavoro e si presta ad un'ampia gamma di applicazioni.

Potente motore Volvo Stage V

Per disporre di maggiore potenza e completare il lavoro ancora più rapidamente. Elevata potenza e raffreddamento efficace assicurano prestazioni ottimizzate in qualsiasi condizione climatica. Per il perfetto binomio di potenza e prestazioni, il motore Stage V permette di lavorare con efficacia anche nelle condizioni più difficili.



Funzionamento lineare

Manovre combinate più lineari per lavorare con maggiore accuratezza e precisione. Grazie ai comandi reattivi, la macchina fa esattamente ciò che desidera l'operatore, riducendo l'affaticamento e garantendo movimenti fluidi.



Versatilità

Per poter lavorare in qualsiasi situazione: in spazi ristretti ma anche in ampi cantieri di lavoro. Il design compatto, il lungo avambraccio, il braccio fisso e il braccio disassato opzionali, la lama dozer più lunga, i circuiti idraulici ausiliari e le tubazioni per il trattentore fanno sì che la macchina si presti a un'ampia gamma di lavori e applicazioni.



Eccellente mobilità su ruote

La velocità massima di 30 km/h e la trazione integrale consentono di spostarsi agevolmente su strada e fuoristrada. Puoi spostarti facilmente da un sito all'altro ed entrare nei cantieri più difficilmente accessibili risparmiando tempo e mantenendo la macchina in ottime condizioni.



Aumenta la redditività

L'EW60E è progettato e costruito per permetterti di lavorare più a lungo e in maniera più redditizia. L'ottimo accesso ai punti di controllo, la praticità dei punti di manutenzione e la funzione Volvo di spegnimento automatico del motore sono studiati per ridurre i costi di esercizio. Con i consumi straordinariamente contenuti di carburante questa macchina durevole ed affidabile riduce i vostri costi operativi e aumenta la disponibilità al servizio.

Basso consumo di carburante

Il motore e l'impianto idraulico Volvo, insieme aiutano a raggiungere una eccellente efficienza dei consumi. La funzione minimo automatico di serie ti aiuta a ridurre ulteriormente il consumo di carburante e ad aumentare gli utili.



Arresto automatico del motore

Una funzione esclusiva delle macchine Volvo: il motore si arresta automaticamente dopo un tempo di inattività predefinito per ridurre spese di carburante e rumore. Questo arresta inoltre il conteggio del contatore con conseguenti minori costi di manutenzione e maggior valore residuo in caso di rivendita della macchina.



MATRIS e VCADS Pro

Lavorando insieme alla concessionaria e utilizzando il software Volvo MATRIS, è possibile analizzare il lavoro dell'operatore per migliorare efficienza, produttività e ridurre le spese di carburante e di manutenzione. Volvo propone anche il sistema diagnostico VCADS Pro, che permette di controllare facilmente le condizioni della macchina.



Affidabilità e lunga durata

L'escavatore EW60E è progettato sulla base dei requisiti di alta qualità di tutte le macchine Volvo, compreso un sistema di trasmissione e assali estremamente robusti per assicurare elevata durata e affidabilità. Potete tranquillamente contare sulla capacità della vostra macchina di lavorare duramente e con ottime prestazioni.





FACILE ASSISTENZA E MANUTENZIONE

Mantenete la vostra macchina in efficienza con una serie di funzioni combinate per aumentare la disponibilità della macchina e ridurre i tempi di fermo. L'accesso per la manutenzione dal livello del terreno, insieme all'ottimo accesso al distributore principale, una grande cassetta per gli attrezzi nella parte inferiore del telaio e un gruppo di raffreddamento facile da pulire concorrono tutti all'abbattimento dei tempi e dei costi di manutenzione. Facile controllo degli intervalli di manutenzione dallo schermo in cabina, che visualizza i promemoria in prossimità della scadenza degli intervalli di manutenzione.



VERSATILITÀ DELLE ATTREZZATURE

L'attrezzatura della macchina può essere facilmente sostituita per risparmiare tempo e denaro. Il design, l'impianto idraulico, le tubazioni e i comandi all'interno della cabina, in combinazione con la gamma delle attrezzature Volvo, consentono all'escavatore EW60E di disimpegnarsi in un'ampia gamma di applicazioni. Le attrezzature Volvo funzionano in perfetta armonia con la macchina per fornire la massima produttività.

Una macchina, molti cantieri

Volvo offre una nutrita gamma di attrezzature durevoli e adatte ad ogni applicazione: servizi di utenza, edilizia, agricoltura, riassetto paesaggistico e forestazione. Le attrezzature Volvo sono parte integrante dell'escavatore cui sono destinate, per assicurare il massimo livello di produttività e versatilità.

Attacco rapido

Gli attacchi rapidi meccanici o idraulici consentono di sostituire in modo rapido ed efficiente una gamma completa di benne.



Benne

Una gamma completa di benne, dai modelli multiuso rinforzati a quelli da scavo, consente alla macchina di lavorare nei cantieri più diversi e in ampio ventaglio di applicazioni. Le robuste benne, sono in grado di lavorare su ghiaia, pietrisco, terra e detriti.



Martello demolitore

I robusti martelli demolitori idraulici Volvo sono progettati per garantire la massima compatibilità con gli escavatori Volvo. L'ampia gamma di attrezzi per demolitori idraulici è stata pensata per affrontare tutte le tipologie di materiali e offrire ottime prestazioni con basse vibrazioni e rumorosità



Sistema rototilt Steelwrist

Un escavatore compatto Volvo corredato da un sistema rototilt Steelwrist® montato presso lo stabilimento consente di ottenere livelli insuperati di produttività, sicurezza, precisione e manovrabilità. I sistemi rototilt Steelwrist offrono un angolo di inclinazione superiore, mentre il design compatto con altezza ridotta assicura migliori prestazioni di scavo e minori consumi di carburante. Aumenta la produttività con la tua macchina, senza cambiare l'attrezzatura o la posizione del mezzo.



Una macchina compatta dal grande potenziale

PRESTAZIONI POTENZIATE

potrete svolgere più lavoro in meno tempo grazie a straordinarie forze di scavo combinate, trazione potente, fluidità di rotazione e capacità di sollevamento ottimale.

Fluidità operativa

Le manovre combinate più fluide consentono movimenti estremamente accurati e precisi.

MATRIS e VCADS Pro

Volvo MATRIS analizza il comportamento dell'operatore, migliorando efficienza e produttività. VCADS Pro aiuta a controllare la macchina.

VERSATILITÀ DELLE ATTREZZATURE

La gamma di attrezzature Volvo consente l'impiego della macchina per svariate operazioni in un ampio ventaglio di lavori e applicazioni.

Potente motore Volvo Stage V

Per il perfetto binomio di potenza e prestazioni, il motore aiuta a farsi largo in condizioni impegnative.

Spegnimento motore automatico

Lo spegnimento motore automatico si traduce in minori costi del carburante, minore rumorosità, costi di manutenzione decisamente inferiori e superiore valore residuo.

Modalità ECO

L'esclusiva modalità ECO di Volvo migliora l'efficienza dei consumi senza cali prestazionali nella maggior parte delle condizioni operative.



CABINA PIÙ AMPIA

Un comodo ambiente di lavoro si traduce in un miglior utilizzo del mezzo con aumento della produzione e minor affaticamento.

Facilità di controllo

La tastiera raggruppa tutti i comandi sul lato destro e il display con schermo LCD visualizza tutti i dati della macchina per l'accesso alle funzioni.

Comodità per l'operatore

Ampia disponibilità di vani portaoggetti in cabina per un miglior comfort e comodità per l'operatore.

FACILE ASSISTENZA E MANUTENZIONE

L'accesso per la manutenzione dal livello del terreno, compreso l'ottimo accesso al distributore principale, i comodi punti di ingrassaggio e il gruppo di raffreddamento facile da pulire riducono i tempi di manutenzione.

Prestazioni su gomme

La velocità di trasferimento massima di 30 km/h (18 miglia/h) e la trazione integrale consentono l'uso della macchina sia su strada che fuori strada per una migliore mobilità.

ACCORDI ASSISTENZA CLIENTI

Gli Accordi Assistenza Clienti offrono manutenzione preventiva, riparazioni complete e diversi servizi per la disponibilità operativa.



Valore aggiunto per la tua attività

Essere un cliente Volvo significa avere prontamente a disposizione una gamma completa di servizi. Volvo è in grado di offrirti una partnership a lungo termine, per proteggere il tuo investimento e di fornirti una gamma completa di soluzioni che prevedono l'uso di componenti di alta qualità forniti da personale che lavora con alta dedizione. Volvo è impegnata ad assicurare la resa ottimale del tuo investimento e a ridurre al minimo i fermi macchina.

Soluzioni complete

Volvo ha la soluzione giusta per voi. Allora perché non permetterci di occuparci di tutte le tue esigenze per l'intera

durata utile della tua macchina? Possiamo così aiutarti a ridurre il costo totale di proprietà e a incrementare la redditività della macchina.



Ricambi originali Volvo

La nostra attenzione ai particolari è quella che ci contraddistingue. Questo concetto collaudato rappresenta un valido investimento per garantire il futuro della tua macchina. I ricambi sono rigorosamente testati e approvati perché ogni singolo componente è fondamentale per garantire una disponibilità operativa e prestazioni ai massimi livelli per la tua macchina. Solo con ricambi originali Volvo puoi essere sicuro che la tua macchina mantenga sempre gli elevati livelli di qualità tipici delle macchine Volvo.

Rete di assistenza

Per rispondere più rapidamente alle tue esigenze, un esperto Volvo è sempre pronto a raggiungere il tuo sito di lavoro da una delle nostre sedi Volvo. Con la sua rete capillare di tecnici, officine e concessionarie, Volvo vanta una struttura ampia ed estesa, in grado di offrire un supporto a livello locale basato sulla sua esperienza globale.





ACCORDI ASSISTENZA CLIENTI

La gamma degli Accordi Assistenza Clienti offre manutenzione preventiva, riparazioni complete e una serie di servizi per ottimizzare la disponibilità operativa della macchina. Volvo si avvale della tecnologia di ultima generazione per monitorare il funzionamento e lo stato della macchina, fornendo consigli per aumentare la tua redditività. Un Accordo Assistenza Clienti ti consente di tenere sotto controllo i costi di manutenzione e assistenza.

Volvo EW60E in dettaglio.

Motore

Il nuovo motore diesel quattro cilindri verticali è equipaggiato con: turbocompressore, iniettori ad alta pressione controllati elettronicamente, raffreddamento ad acqua per fornire eccellenti prestazioni. Il motore soddisfa appieno tutte le esigenze delle più recenti normative antinquinamento Fase V.

Motore	Volvo	D2.6H
Potenza max a	giri/min.	2 400
Netta (ISO9249/SAEJ1349)	kW	45.2
	CV	61.5
Lorda (ISO 14396/SAE J1995)	kW	47.3
	CV	64.3
Coppia max	Nm	221.6
a regime motore	giri/min.	1 500
N. di cilindri		4
Cilindrata	l	2,6
Alesaggio	mm	87
Corsa	mm	110

Impianto elettrico

Tensione	V	12
Batterie	V	1 x 12
Capacità della batteria	Ah	100
Alternatore	V/Ah	12/90
Motorino d'avviamento	V - kW	12 - 2.5

Sottocarro

Catena cinematica: un grande motore a pistoni assiali e a portata variabile collegato al cambio PowerShift a 2 stadi fornisce potenza agli assali anteriore e posteriore.

Telaio: struttura interamente saldata robusta e resistente alla torsione. Assale anteriore: robusto assale per escavatore con bloccaggio dell'oscillazione dell'assale anteriore automatico oppure azionato dall'operatore.

Oscillante	± °	4,8
con parafanghi	± °	4,8
Ruote singole	tipo	12-16.5 12PR
Ruote gemellate	tipo	7.5-15 14PR
Forza di trazione (netta) - ruote singole	kN	29
Forza di trazione (netta) - ruote gemellate	kN	33
Velocità di marcia, su strada	km/h	20/30
Velocità di marcia, fuori strada	km/h	10
Raggio di sterzata minimo - ruote singole	m	5,1
Raggio di sterzata minimo - ruote gemellate	m	5,37

L'opzione scelta per la velocità di marcia può essere influenzata dalle normative locali.

Le velocità di marcia massime reali possono differire a seconda delle configurazioni delle opzioni.

Cabina

Se questa macchina è dotata di condizionatore aria si utilizza il refrigerante tipo R134a. Contiene gas fluorurato ad effetto serra R134a, potenziale di riscaldamento globale 1.430 t equivalenti di CO2

Livello sonoro

Livello di pressione acustica in cabina secondo la normativa ISO 6.396		
L _{PA}	dB	78
Livello sonoro esterno conforme alla normativa ISO 6.395 e alla direttiva UE sulla rumorosità (2000/14/CE)		
L _{WA}	dB	98

Impianto idraulico

Impianto idraulico negativo a centro aperto in grado di offrire un accurato controllo delle manovre.

L'impianto prevede le seguenti modalità di lavoro:

Modalità Parcheggio (P): posizione di parcheggio per la massima sicurezza.

Modalità di marcia (T): il regime del motore è comandato dal pedale di marcia e dal selettore della modalità di funzionamento, per ridurre al minimo consumi e rumorosità. L'equipaggiamento da lavoro non può essere azionato in questa modalità, per accrescere la sicurezza.

Modalità di lavoro (W): piena portata idraulica, con regime del motore regolabile per lavorare sempre al regime ideale.

Pompa principale (a cilindrata variabile)

Portata max	l/min.	2 x 60
-------------	--------	--------

Pompa pilota (a ingranaggi)

Portata max	l/min.	1 x 21,4
-------------	--------	----------

Pompa di rotazione + sterzo (pompa a ingranaggi a bassa rumorosità)

Portata max	l/min.	1 x 38,9
-------------	--------	----------

Impostazione di pressione della valvola di sicurezza

Attrezzi	MPa	22,5
Sistema di traslazione	MPa	22,5
Sistema di rotazione	MPa	18,6
Sistema di pilotaggio	MPa	3,13

Cilindri idraulici

Braccio		1
Alesaggio x corsa	ø x mm	110 x 707
Braccio 2o		2
Alesaggio x corsa	ø x mm	90 x 406
Avambraccio		1
Alesaggio x corsa	ø x mm	90 x 813
Benna		1
Alesaggio x corsa	ø x mm	80 x 660
Lama dozer		1
Alesaggio x corsa	ø x mm	105 x 230
Rotazione braccio		1
Alesaggio x corsa	ø x mm	90 x 570

Impianto frenante

Freni di servizio: multidisco in bagno d'olio servoassistiti, autoregistranti con 2 circuiti separati.

Freno di stazionamento: disco a bagno d'olio negativo collocato nell'alloggiamento del cambio, azionato a molla e sbloccato a pressione.

Freno di scavo: freno di servizio con blocco meccanico.

Freno d'emergenza: l'impianto frenante a 2 circuiti dispone di due accumulatori che entrano in azione in caso di malfunzionamento dell'impianto.

Sistema di rotazione

Non è necessario sostituire l'olio del cambio: l'impianto di lubrificazione utilizza l'olio idraulico dell'impianto di lavoro per il riduttore, in modo che non è più necessario sostituire l'olio del cambio.

Freno di stazionamento incorporato: il freno di stazionamento può essere incorporato al motore idraulico, per immobilizzare la macchina in modo più sicuro in salita.

Assorbimento degli shock: la valvola antishock è montata di serie per consentire un brandeggio lineare.

Velocità di rotazione max.	giri/min	9,5
Coppia di rotazione max.	kNm	11,6

Pesi totali della macchina

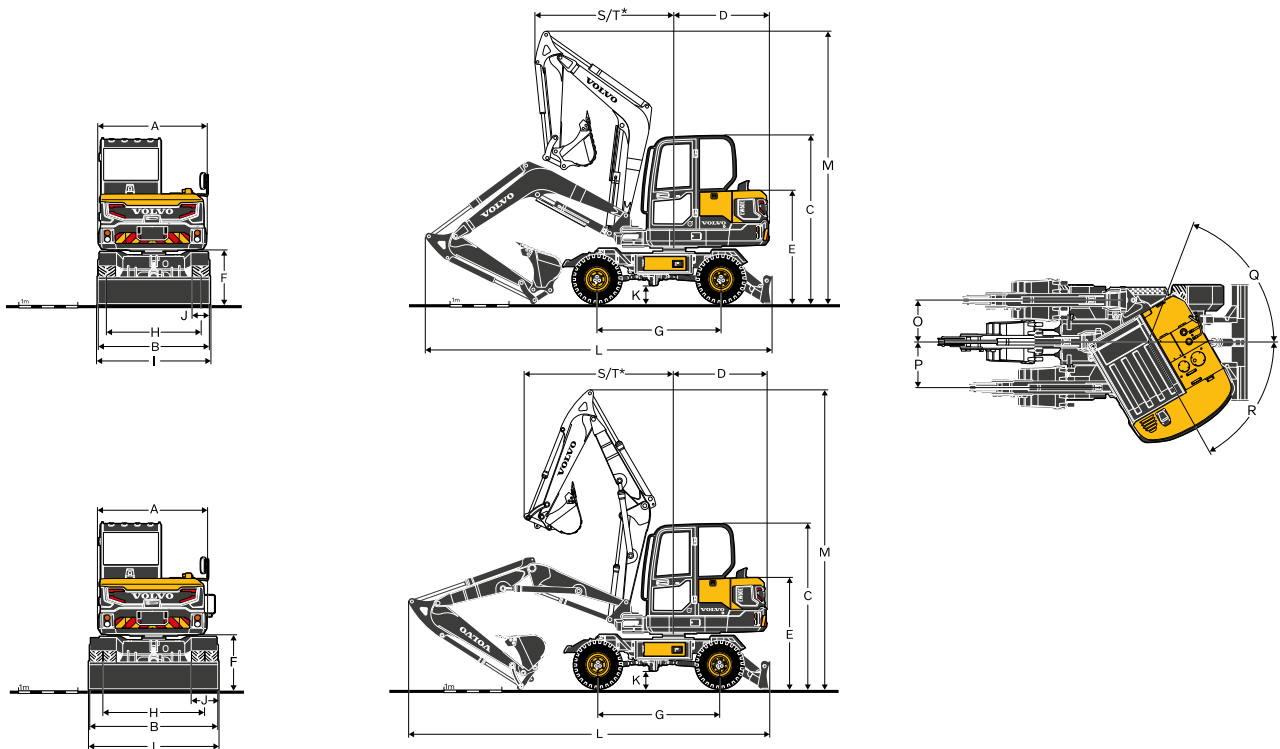
Macchina con braccio di 2,9m, avambraccio di 1,6m, benna di 0,142m³, contrappeso standard, ruote singole, lama dozer, peso operatore di 75kg e senza attacco rapido

Con lama dozer	kg	5 980
----------------	----	-------

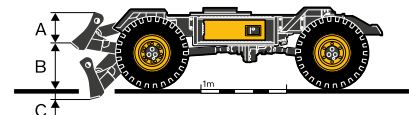
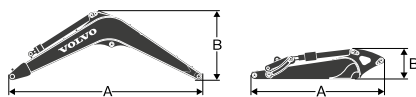
Capacità di rifornimento

Serbatoio carburante	l	105
Impianto idraulico, totale	l	120
Serbatoio idraulico	l	76
Olio motore	l	11
Liquido di raffreddamento motore	l	10
Trasmissione	l	1,7

Caratteristiche tecniche



DIMENSIONI		EW60E				
Braccio	m	2.9		3.24		
Avambraccio	m	1,6	1,9	1,6	1,9	
A	Larghezza complessiva della torretta	mm	1 845	1 845	1 845	1 845
B	Larghezza complessiva	mm	1 930	1 930	2 200	2 200
C	Altezza complessiva della cabina	mm	2 855	2 855	2 833	2 833
D	Raggio di rotazione posteriore	mm	1 650	1 650	1 675	1 675
E	Altezza complessiva al cofano motore	mm	1 901	1 901	1 887	1 887
F	Altezza da terra al contrappeso	mm	960	960	940	940
G	Passo	mm	2 100	2 100	2 100	2 100
H	Carreggiata	mm	1 595	1 595	1 714	1 714
I	Larghezza lama dozer	mm	1 930	1 930	2 200	2 200
J	Larghezza pneumatici	mm	305	305	452	452
K	Altezza minima da terra	mm	295	295	276	276
L	Lunghezza complessiva	mm	5 869	5 895	6 203	6 220
M	Altezza complessiva con braccio sollevato	mm	4 599	4 600	5 150	5 150
S	Raggio di rotazione anteriore	mm	2 352	2 368	2 423	2 571
T*	Raggio di rotazione anteriore (massimo disassamento)	mm	1 386	1 386	1 957	1 957
O	Distanza di brandeggio braccio	mm	756	756	756	756
P	Distanza di brandeggio braccio	mm	863	863	863	863
Q	Angolo di brandeggio braccio	°	80		80	
R	Angolo di brandeggio braccio	°	50		50	

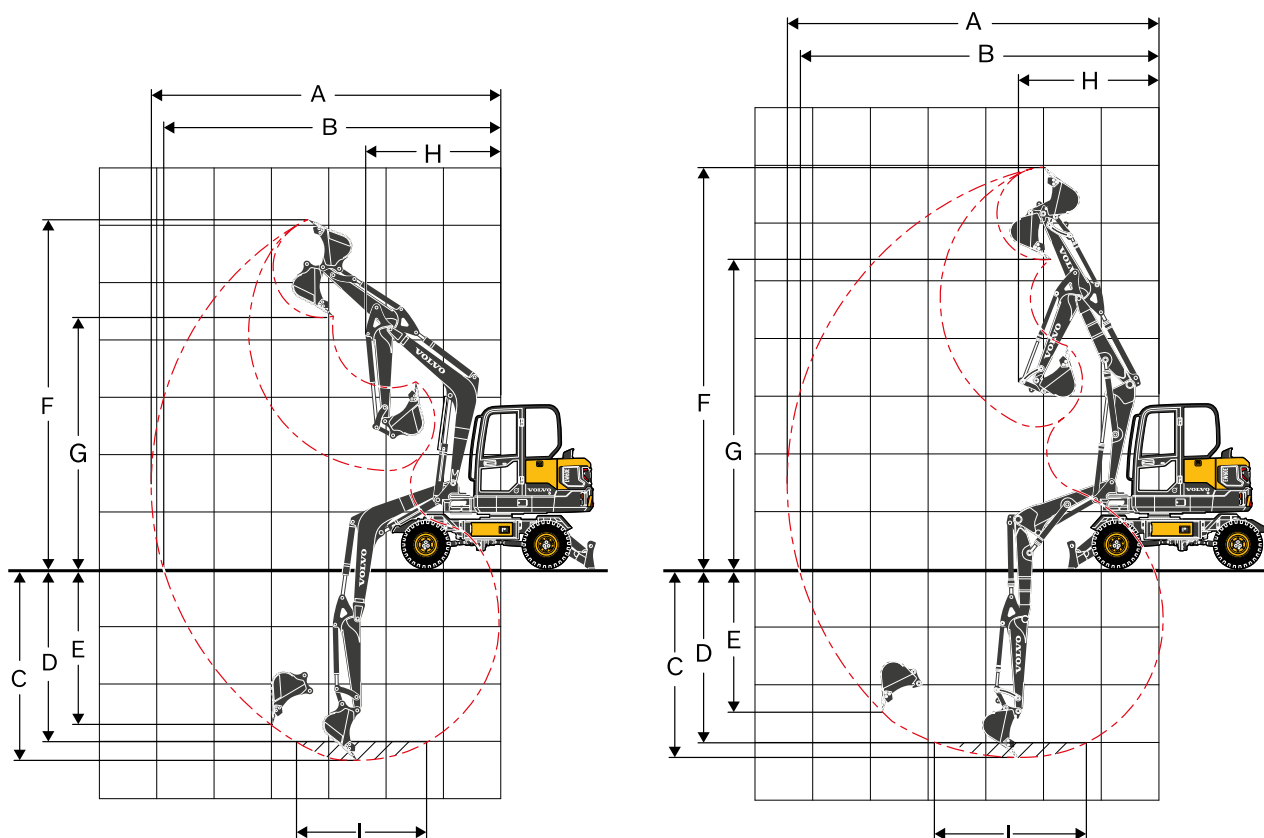


DIMENSIONI	m	Braccio		Avambraccio		
		2.9	3.24	1,6	1,9	
A	Lunghezza	mm	3 008	3 362	2 102	2 402
B	Altezza	mm	1 169	865	488	497
	Larghezza	mm	336	532	300	300
	Peso	kg	352.4	489	206	181

DIMENSIONI	Lama dozer standard	Lama dozer larga		
			mm	mm
A	Altezza	mm	465	465
	Larghezza	mm	1 930	2 200
B	Altezza di sollevamento	mm	440	440
C	Profondità di scavo	mm	140	140

Braccio* compreso cilindro, tubazioni e perno, escluso cilindro del braccio Perno
 Avambraccio * Compreso cilindro, tirante e perno

Specifiche tecniche



RANGE DI LAVORO

Descrizione	Unità	2.9		3.24	
Braccio	m				
Avambraccio	m	1,6	1,9	1,6	1,9
A Sbraccio di scavo max.	mm	6 024	6 313	6 432	6 729
B Massimo sbraccio al suolo	mm	5 810	6 111	6 239	6 546
C Profondità massima di scavo	mm	3 292	3 592	3 304	3 603
D Profondità massima di scavo (l=2.440 mm con fondo livellato)	mm	2 905	3 188	3 119	3 432
E Profondità massima di scavo su parete verticale	mm	2 368	2 642	2 786	3 028
F Altezza massima di taglio	mm	6 007	6 210	6 924	7 201
G Altezza massima di scarico	mm	4 443	4 647	5320	5 597
H Raggio di rotazione anteriore min	mm	2 350	2 367	2 423	2 550

CAPACITÀ DI SCAVO CON BENNA AD ATTACCO DIRETTO

			Avambraccio 1,6 m	Avambraccio 1,9 m
Forza di strappo (benna)	SAE J1179	kN	37.7	37.7
	ISO 6015	kN	43.3	43.3
Forza di penetrazione (avambraccio)	SAE J1179	kN	28.2	25.0
	ISO 6015	kN	28.8	25.4
Angolo di rotazione della benna		°	196	

CAPACITÀ DI SOLLEVAMENTO EW60E

Capacità di sollevamento in corrispondenza dell'estremità dell'avambraccio senza benna.

Per la capacità di sollevamento inclusa la benna, è sufficiente sottrarre il peso effettivo della benna ad attacco diretto o della benna ad attacco rapido dai seguenti valori.

	Punti di sollevamento		1.0 m		2.0 m		3.0 m		4.0 m		5.0 m		Sbraccio massimo		
			Longit. UC	Trasv. UC	Longit. UC	Trasv. UC	Longit. UC	Trasv. UC	Longit. UC	Trasv. UC	Longit. UC	Trasv. UC	Longit. UC	Trasv. UC	m
Braccio: 2,9 m	5,0 m	kg											*1 520	1 470	3,4
Avambraccio: 1,6 m	4,0 m	kg							*1 520	1 170			*1 270	980	4,4
Pneumatico: ruota singola	3,0 m	kg							*1 610	1 150			*1 190	810	4,9
2.0 m	kg						*2 540	1 690	*1 840	1 100	*1 530	780	*1 200	740	5,2
Contrappeso: 350 kg	1.0 m	kg					*3 030	1 580	*2 040	1 050	*1 570	770	*1 280	720	5,2
Macchina: direzione anteriore	0,0 m	kg			*2 110	*2 110	*3 040	1 540	*2 070	1 030			*1 470	760	4,9
-1,0 m	kg	*3 000	*3 000	*4 060	3 020	*2 650	1 540	*1 800	1 020				*1 420	890	4,5
Lama dozer: abbassata	-2,0 m	kg			*2 450	*2 450	*1 680	1 590					*1 180	*1 180	3,5
Braccio: 2,9 m	5,0 m	kg											*1 520	1 380	3,4
Avambraccio: 1,6 m	4,0 m	kg							*1 520	1 100			*1 270	920	4,4
Pneumatico: ruota singola	3,0 m	kg							*1 610	1 080			*1 190	760	4,9
2.0 m	kg						*2 540	1 580	*1 840	1 030	1 410	740	*1 200	690	5,2
Contrappeso: 350 kg	1.0 m	kg					*3 030	1 480	1 950	990	1 390	720	*1 280	680	5,2
Macchina: direzione anteriore	0,0 m	kg			*2 110	*2 110	*3 040	1 440	1 920	960			1 390	710	4,9
-1,0 m	kg	*3 000	*3 000	*4 060	2 770	*2 650	1 440	*1 800	960				*1 420	830	4,5
+ lama dozer sollevata	-2,0 m	kg			*2 450	*2 450	*1 680	1 480					*1 180	1 180	3,5
Braccio: 2,9 m	5,0 m	kg											*1 520	1 470	3,4
Avambraccio: 1,6 m	4,0 m	kg							*1 520	1 170			*1 270	980	4,4
Pneumatico: ruota singola	3,0 m	kg							*1 610	1 150			*1 190	810	4,9
2.0 m	kg						*2 540	1 690	*1 840	1 100	*1 530	780	*1 200	740	5,2
Contrappeso: 350 kg	1.0 m	kg					*3 030	1 580	*2 040	1 050	*1 570	770	*1 280	720	5,2
Macchina: direzione posteriore	0,0 m	kg			*2 110	*2 110	*3 040	1 540	*2 070	1 030			*1 470	760	4,9
-1,0 m	kg	*3 000	*3 000	*4 060	3 020	*2 650	1 540	*1 800	1 020				*1 420	890	4,5
Lama dozer abbassata	-2,0 m	kg			*2 450	*2 450	*1 680	1 590					*1 180	*1 180	3,5
Braccio: 2,9 m	5,0 m	kg											1 370	1 380	3,4
Avambraccio: 1,6 m	4,0 m	kg							1 100	1 100			920	920	4,4
Pneumatico: ruota singola	3,0 m	kg							1 080	1 080			760	760	4,9
2.0 m	kg						1 570	1 580	1 030	1 030	740	740	690	690	5,2
Contrappeso: 350 kg	1.0 m	kg					1 470	1 480	990	990	720	720	680	680	5,2
Macchina: direzione posteriore	0,0 m	kg			*2 110	*2 110	1 430	1 440	960	960			720	710	4,9
-1,0 m	kg	*3 000	*3 000	2 740	2 770	1 430	1 440	960	960				830	830	4,5
+ lama dozer sollevata	-2,0 m	kg			*2 450	*2 450	1 470	1 480					1 180	1 180	3,5
Braccio: 2,9 m	5,0 m	kg											*1 200	*1 200	3,9
Avambraccio: 1,9 m	4,0 m	kg							*1 350	1 180			*1 030	870	4,8
Pneumatico: ruota singola	3,0 m	kg							*1 470	1 150	*1 380	800	*970	730	5,3
2.0 m	kg						*2 300	1 710	*1 720	1 100	*1 450	780	*980	670	5,5
Contrappeso: 350 kg	1.0 m	kg					*2 890	1 580	*1 970	1 050	*1 530	750	*1 040	660	5,5
Macchina: direzione anteriore	0,0 m	kg	*1 330	*1 330	*2 060	*2 060	*3 050	1 520	*2 060	1 010	*1 520	740	*1 170	690	5,3
-1,0 m	kg	*2 520	*2 520	*3 610	2 950	*2 790	1 510	*1 900	1 000				*1 340	780	4,8
Lama dozer abbassata	-2,0 m	kg	*4 040	*4 040	*3 130	3 010	*2 040	1 540					*1 200	1 040	3,9
Braccio: 2,9 m	5,0 m	kg											*1 200	1 130	3,9
Avambraccio: 1,9 m	4,0 m	kg							*1 350	1 110			*1 030	820	4,8
Pneumatico: ruota singola	3,0 m	kg							*1 470	1 090	1 370	750	*970	690	5,3
2.0 m	kg						*2 300	1 600	*1 720	1 030	1 350	730	*980	630	5,5
Contrappeso: 350 kg	1.0 m	kg					*2 890	1 480	1 870	980	1 320	710	*1 040	610	5,5
Macchina: direzione anteriore	0,0 m	kg	*1 330	*1 330	*2 060	*2 060	2 950	1 420	1 830	940	1 300	690	*1 170	640	5,3
-1,0 m	kg	*2 520	*2 520	*3 610	2 950	*2 790	1 410	1 810	930				*1 340	730	4,8
+ lama dozer sollevata	-2,0 m	kg	*4 040	*4 040	*3 130	2 770	*2 040	1 430					*1 200	970	3,9
Braccio: 2,9 m	5,0 m	kg											*1 200	*1 200	3,9
Avambraccio: 1,9 m	4,0 m	kg							*1 350	1 180			*1 030	870	4,8
Pneumatico: ruota singola	3,0 m	kg							*1 470	1 150	*1 380	800	*970	730	5,3
2.0 m	kg						*2 300	1 710	*1 720	1 100	*1 450	780	*980	670	5,5
Contrappeso: 350 kg	1.0 m	kg					*2 890	1 580	*1 970	1 050	*1 530	750	*1 040	660	5,5
Macchina: direzione posteriore	0,0 m	kg	*1 330	*1 330	*2 060	*2 060	*3 050	1 520	*2 060	1 010	*1 520	740	*1 170	690	5,3
-1,0 m	kg	*2 520	*2 520	*3 610	2 950	*2 790	1 510	*1 900	1 000				*1 340	780	4,8
Lama dozer abbassata	-2,0 m	kg	*4 040	*4 040	*3 130	3 010	*2 040	1 540					*1 200	1 040	3,9
Braccio: 2,9 m	5,0 m	kg											*1 200	1 130	3,9
Avambraccio: 1,9 m	4,0 m	kg							*1 350	1 110			*1 030	820	4,8
Pneumatico: ruota singola	3,0 m	kg							*1 470	1 090	1 370	750	*970	690	5,3
2.0 m	kg						*2 300	1 600	*1 720	1 030	1 350	730	*980	630	5,5
Contrappeso: 350 kg	1.0 m	kg					*2 890	1 480	1 870	980	1 320	710	*1 040	610	5,5
Macchina: direzione posteriore	0,0 m	kg	*1 330	*1 330	*2 060	*2 060	2 950	1 420	1 830	940	1 300	690	*1 170	640	5,3
-1,0 m	kg	*2 520	*2 520	*3 610	2 710	*2 790	1 410	1 810	930				*1 340	730	4,8
Lama dozer: sollevata	-2,0 m	kg	*4 040	*4 040	*3 130	2 770	*2 040	1 430					*1 200	970	3,9

Note: 1. I carichi sopra riportati sono conformi alle norme SAE J1097 e ISO 10567 relative alle capacità di sollevamento degli escavatori idraulici. 2. I carichi nominali non superano l'87% della capacità di sollevamento idraulico o il 75% del carico di ribaltamento. 3. I carichi nominali contrassegnati con un asterisco (*) sono limitati dalla capacità idraulica piuttosto che dal carico di ribaltamento.

Specifiche tecniche

CAPACITÀ DI SOLLEVAMENTO EW60E

Capacità di sollevamento in corrispondenza dell'estremità dell'avambraccio senza benna.

Per la capacità di sollevamento inclusa la benna, è sufficiente sottrarre il peso effettivo della benna ad attacco diretto o della benna ad attacco rapido dai seguenti valori.

	Punti di sollevamento		1.0 m		2.0 m		3.0 m		4.0 m		5.0 m		Sbraccio massimo			
			Longit. UC	Trasv. UC	Longit. UC	Trasv. UC	Longit. UC	Trasv. UC	Longit. UC	Trasv. UC	Longit. UC	Trasv. UC	Longit. UC	Trasv. UC	m	
Braccio: 3,24 m Avambraccio: 1,6 m Pneumatico: ruota gemellata Contrappeso: 500 kg Macchina: direzione anteriore Lama dozer abbassata	6,0 m	kg											*2 650	*2 650	2,4	
	5,0 m	kg					*2 000	*2 000	*1 770	1 500				*1 560	1 440	4,1
	4,0 m	kg					*2 040	*2 040	*1 690	1 520				*1 310	1 070	4,9
	3,0 m	kg					*2 400	2 330	*1 800	1 480	*1 480	1040		*1 210	910	5,4
	2,0 m	kg					*2 860	2 150	*1 950	1 410	*1 510	1 010		*1 180	840	5,6
	1,0 m	kg					*2 600	2 020	*2 000	1 340	*1 480	980		*1 160	830	5,6
	0,0 m	kg					*2 560	1 990	*1 850	1 310	*1 310	960		*1 020	870	5,4
	-1,0 m	kg			*2 020	*2 020	*1 920	*1 920	*1 440	1 310				*780	*780	4,9
-2,0 m	kg					*930	*930	*520	*520				*320	*320	4,2	
Braccio: 3,24 m Avambraccio: 1,6 m Pneumatico: ruota gemellata Contrappeso: 500 kg Macchina: direzione anteriore + lama dozer sollevata	6,0 m	kg											*2 650	*2 650	2,4	
	5,0 m	kg					*2 000	*2 000	*1 770	1 320				*1 560	1 260	4,1
	4,0 m	kg					*2 040	*2 040	*1 690	1 340				*1 310	930	4,9
	3,0 m	kg					*2 400	2 030	*1 800	1 290	*1 480	910		*1 210	800	5,4
	2,0 m	kg					*2 860	1 850	*1 950	1 230	*1 510	880		*1 180	740	5,6
	1,0 m	kg					*2 600	1 730	*2 000	1 160	*1 480	850		*1 160	720	5,6
	0,0 m	kg					*2 560	1 700	*1 850	1 130	*1 310	840		*1 020	760	5,4
	-1,0 m	kg			*2 020	*2 020	*1 920	1 710	*1 440	1 130				*780	*780	4,9
-2,0 m	kg					*930	*930	*520	*520				*320	*320	4,2	
Braccio: 3,24 m Avambraccio: 1,6 m Pneumatico: ruota gemellata Contrappeso: 500 kg Macchina: direzione posteriore Lama dozer abbassata	6,0 m	kg											*2 650	*2 650	2,4	
	5,0 m	kg					*2 000	*2 000	*1 770	1 510				*1 560	1 450	4,1
	4,0 m	kg					*2 040	*2 040	*1 690	1 530				*1 310	1 070	4,9
	3,0 m	kg					*2 400	2 340	*1 800	1 480	*1 480	1040		*1 210	920	5,4
	2,0 m	kg					*2 860	2 160	*1 950	1 410	*1 510	1 020		*1 180	850	5,6
	1,0 m	kg					*2 600	2 030	*2 000	1 350	*1 480	990		*1 160	840	5,6
	0,0 m	kg					*2 560	2 000	*1 850	1 320	*1 310	970		*1 020	880	5,4
	-1,0 m	kg			*2 020	*2 020	*1 920	*1 920	*1 440	1 320				*780	*780	4,9
-2,0 m	kg					*930	*930	*520	*520				*320	*320	4,2	
Braccio: 3,24 m Avambraccio: 1,6 m Pneumatico: ruota gemellata Contrappeso: 500 kg Macchina: direzione posteriore + lama dozer sollevata	6,0 m	kg											*2 650	*2 650	2,4	
	5,0 m	kg					*2 000	*2 000	*1 770	1 320				*1 560	1 260	4,1
	4,0 m	kg					*2 040	*2 040	*1 690	1 340				*1 310	930	4,9
	3,0 m	kg					*2 400	2 030	*1 800	1 290	*1 480	910		*1 210	800	5,4
	2,0 m	kg					*2 860	1 850	*1 950	1 230	*1 510	880		*1 180	740	5,6
	1,0 m	kg					*2 600	1 730	*2 000	1 160	*1 480	850		*1 160	720	5,6
	0,0 m	kg					*2 560	1 700	*1 850	1 130	*1 310	840		*1 020	760	5,4
	-1,0 m	kg			*2 020	*2 020	*1 920	1 710	*1 440	1 130				*780	*780	4,9
-2,0 m	kg					*930	*930	*520	*520				*320	*320	4,2	
Braccio: 3,24 m Avambraccio: 1,9 m Pneumatico: ruota gemellata Contrappeso: 500 kg Macchina: direzione anteriore Lama dozer abbassata	6,0 m	kg											*1 780	*1 780	3,2	
	5,0 m	kg							*1 600	1 540				*1 240	1 230	4,5
	4,0 m	kg							*1 580	1 540	*1 410	1 050		*1 060	950	5,3
	3,0 m	kg					*2 010	*2 010	*1 710	1 490	*1 420	1040		*990	830	5,7
	2,0 m	kg					*2 720	2 180	*1 880	1 410	*1 470	1 010		*980	770	5,9
	1,0 m	kg					*2 940	2 020	*1 980	1 340	*1 480	970		*1 000	760	5,9
	0,0 m	kg					*2 700	1 960	*1 890	1 290	*1 370	950		*950	790	5,7
	-1,0 m	kg			*2 320	*2 320	*2 150	1 960	*1 570	1 280	*1 040	950		*770	*770	5,3
-2,0 m	kg			*1 290	*1 290	*1 270	*1 270	*890	*890				*420	*420	4,6	
Braccio: 3,24 m Avambraccio: 1,9 m Pneumatico: ruota gemellata Contrappeso: 500 kg Macchina: direzione anteriore + lama dozer sollevata	6,0 m	kg											*1 780	*1 780	3,2	
	5,0 m	kg							*1 600	1 350				*1 240	1 080	4,5
	4,0 m	kg							*1 580	1 350	*1 410	920		*1 060	830	5,3
	3,0 m	kg					*2 010	*2 010	*1 710	1 300	*1 420	910		*990	720	5,7
	2,0 m	kg					*2 720	1 880	*1 880	1 230	*1 470	880		*980	670	5,9
	1,0 m	kg					*2 940	1 730	*1 980	1 160	*1 480	840		*1 000	660	5,9
	0,0 m	kg					*2 700	1 970	*1 890	1 300	*1 370	950		*950	800	5,7
	-1,0 m	kg			*2 320	*2 320	*2 150	1 670	*1 570	1 110	*1 040	820		*770	*770	5,3
-2,0 m	kg			*1 290	*1 290	*1 270	*1 270	*890	*890				*420	*420	4,6	
Braccio: 3,24 m Avambraccio: 1,9 m Pneumatico: ruota gemellata Contrappeso: 500 kg Macchina: direzione posteriore Lama dozer abbassata	6,0 m	kg											*1 780	*1 780	3,2	
	5,0 m	kg							*1 600	1 540				*1 240	1 240	4,5
	4,0 m	kg							*1 580	1 550	*1 410	1 060		*1 060	960	5,3
	3,0 m	kg					*2 010	*2 010	*1 710	1 500	*1 420	1 050		*990	830	5,7
	2,0 m	kg					*2 720	2 190	*1 880	1 420	*1 470	1 010		*980	780	5,9
	1,0 m	kg					*2 940	2 030	*1 980	1 350	*1 480	980		*1 000	770	5,9
	0,0 m	kg					*2 700	1 970	*1 890	1 300	*1 370	950		*950	800	5,7
	-1,0 m	kg			*2 320	*2 320	*2 150	1 970	*1 570	1 290	*1 040	950		*770	*770	5,3
-2,0 m	kg			*1 290	*1 290	*1 270	*1 270	*890	*890				*420	*420	4,6	
Braccio: 3,24 m Avambraccio: 1,9 m Pneumatico: ruota gemellata Contrappeso: 500 kg Macchina: direzione posteriore + lama dozer sollevata	6,0 m	kg											*1 780	*1 780	3,2	
	5,0 m	kg							*1 600	1 350				*1 240	1 080	4,5
	4,0 m	kg							*1 580	1 350	*1 410	920		*1 060	830	5,3
	3,0 m	kg					*2 010	*2 010	*1 710	1 300	*1 420	910		*990	720	5,7
	2,0 m	kg					*2 720	1 880	*1 880	1 230	*1 470	880		*980	670	5,9
	1,0 m	kg					*2 940	1 730	*1 980	1 160	*1 480	840		*1 000	660	5,9
	0,0 m	kg					*2 700	1 970	*1 890	1 300	*1 370	950		*950	800	5,7
	-1,0 m	kg			*2 320	*2 320	*2 150	1 670	*1 570	1 110	*1 040	820		*770	*770	5,3
-2,0 m	kg			*1 290	*1 290	*1 270	*1 270	*890	*890				*420	*420	4,6	

Note: 1. I carichi sopra riportati sono conformi alle norme SAE J1097 e ISO 10567 relative alle capacità di sollevamento degli escavatori idraulici. 2. I carichi nominali non superano l'87% della capacità di sollevamento idraulico o il 75% del carico di ribaltamento. 3. I carichi nominali contrassegnati con un asterisco (*) sono limitati dalla capacità idraulica piuttosto che dal carico di ribaltamento.

Equipaggiamento

EQUIPAGGIAMENTO STANDARD

Motore

Motore diesel Volvo Stage V a basse emissioni
 Impianto di raffreddamento standard
 Filtro aria a due stadi
 Filtro del carburante e separatore d'acqua
 Alternatore, 90 A

Sistema di comando elettrico/elettronico

Funzione di avviamento sicuro del motore
 Sistema di ritorno al minimo automatico
 Luci di lavoro alogene;
 1 sulla cabina (anteriore), 1 sul braccio (sx)
 Batteria, 12 V / 100 Ah
 Motorino di avviamento, 12 V / 2.5 kW
 Monitor e tastiera
 Sezionatore principale
 Allarme traslazione

Telaio

Specchietto retrovisore
 Contrappeso standard
 Copertura inferiore
 Parafango
 Lama dozer

Sottocarro

Ruote singole: 12.00-16.5 12PR

Impianto idraulico

Motori di traslazione automatici a due velocità
 Ammortizzazione del cilindro
 Olio idraulico minerale 46
 Motore di traslazione (30km/h)

Cabina e interni

Cabina
 Sedile operatore in tessuto con sospensione
 Cintura di sicurezza, retrattile da 2 pollici
 Joystick di controllo
 Radio con MP3/AUX
 Chiave generale
 Contaore (non analogico)

Equipaggiamento di scavo

Braccio: 2,9 m, avambraccio 1,6 m
 Braccio disassato
 Leverismo

Servizio

Kit attrezzi per la manutenzione quotidiana

EQUIPAGGIAMENTO OPZIONALE

Motore

Separatore d'acqua (con riscaldatore)
 Spegnimento automatico del motore

EQUIPAGGIAMENTO OPZIONALE

Sistema di comando elettrico/elettronico

Pompa di rifornimento carburante: 50 l/min, con arresto automatico
 Luci di lavoro alogene supplementari;
 1 sulla cabina (posteriore)
 1 sul braccio (dx)
 CareTrack
 Lampeggiatore rotante
 Commutazione elettrica comando pilota
 Telecamera posteriore
 Interruttore lama elettrica dozer su joystick
 Luce a LED

Telaio

Contrappeso pesante
 Parafango largo
 Lama dozer larga

Sottocarro

Ruote gemellate: 7,50-15,0 14PR

Impianto idraulico

Condutture idrauliche:
 Martello e cesoia (X1 a doppio effetto)
 - Max. Portata: 60 l/min
 - Max. Pressione: 22,5 Mpa
 Inclinazione e rotatore (X3)
 - Max. Portata: 22 l/min
 - Max. Pressione: 14,7 Mpa
 Trattenitore (con valvola a tre vie)

Pinza

Attacco rapido
 Valvola di rottura flessibili per braccio e avambraccio

Allarme sovraccarico

Olio idraulico, ISO VG 32, 68
 Olio idraulico biodegradabile 46
 Olio idraulico, long life 32, 46, 68
 Motore di traslazione (20 km/h/h)

Cabina e interni

Riscaldatore e condizionatore
 Sedile operatore in tessuto con sospensione e riscaldamento
 Sedile operatore in PVC con sospensione
 Joystick di controllo, proporzionale X3
 Radio con MP3/AUX/Bluetooth
 Contaore meccanico
 Protezione FOG (Protezione caduta oggetti) montata sulla cabina
 FOPS (Falling Object Guard Structure, struttura in grado di resistere alla caduta di materiali).

Parasole, anteriore/superiore

Equipaggiamento di scavo

Braccio fisso
 Braccio in 2 sezioni: 3,24 m
 Avambraccio lungo: 1,9 m

Servizio

Kit attrezzi, completo
 Ricambi

SELEZIONE DI EQUIPAGGIAMENTI OPZIONALI VOLVO

Interruttore lama elettrica dozer su joystick



Telecamera posteriore



Braccio in due pezzi



Luce a LED



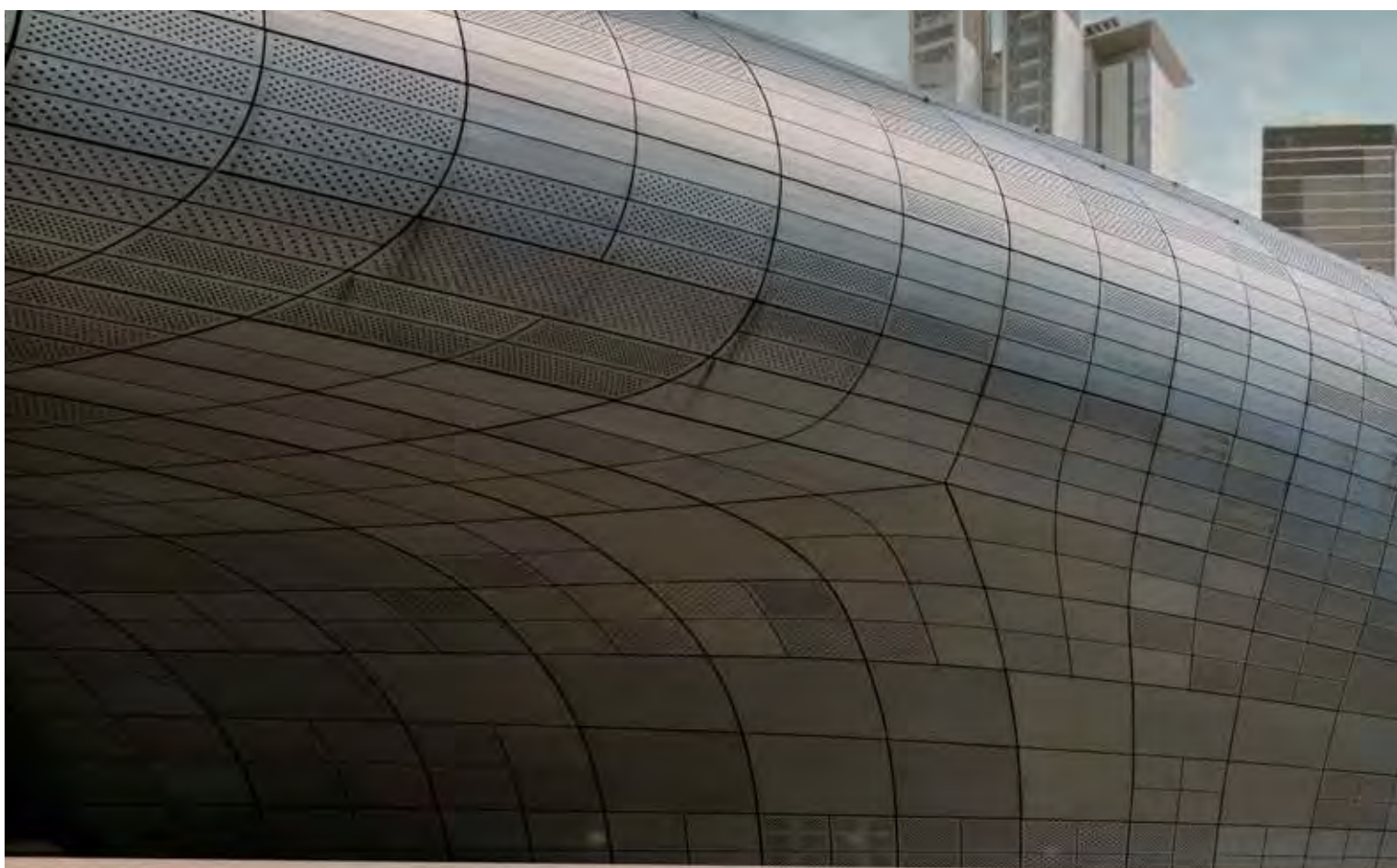
Pneumatici gemellati



Braccio fisso



Alcuni prodotti potrebbero non essere disponibili su tutti i mercati. Nell'ambito della nostra politica di continuo perfezionamento tecnico dei prodotti, ci riserviamo il diritto di apportare modifiche alle caratteristiche e al design dei nostri prodotti, senza obbligo di preavviso. Le illustrazioni riportate in questa brochure non raffigurano necessariamente la versione standard della macchina.



VOLVO

Volvo Construction Equipment
volvoce.com