

Volvo Construction Equipment  
Building Tomorrow



# ECR35D, ECR40D

Escavatori compatti Volvo 3,5 - 3,9 t 25,2 CV



# Un debole per le prestazioni

In Volvo Construction Equipment ci impegnamo per fare le cose sul serio. Sviluppando prodotti e servizi che migliorino la produttività, siamo certi che riusciremo a ridurre i costi e migliorare i rendimenti per gli addetti del settore. Quali membri del Gruppo Volvo ci appassioniamo per le soluzioni innovative per aiutarvi a lavorare in modo più intelligente e meno faticoso.

## Vi aiutiamo a fare di più

Produrre di più con minor fatica è un segno distintivo di Volvo Construction Equipment. Da tempo la produttività elevata si abbina al basso consumo di energia, facilità d'uso e durata. Quando si parla di ridurre i costi del ciclo di vita, Volvo è protagonista assoluta.

## Progettata per soddisfare le vostre esigenze

C'è un sacco di impegno nel creare soluzioni adatte alle particolari esigenze di diverse applicazioni industriali. Spesso l'innovazione comporta alta tecnologia, ma non necessariamente. Alcune delle nostre migliori idee sono state semplici, basate su una comprensione chiara e profonda delle esigenze professionali dei nostri clienti.



## In 180 anni si imparano un sacco di cose

Nel corso degli anni Volvo ha anticipato delle soluzioni che hanno rivoluzionato l'uso delle macchine movimento terra. Nessun altro marchio è sinonimo di Sicurezza quanto Volvo. Proteggere gli operatori, le persone intorno a loro e ridurre al minimo il nostro impatto ambientale sono i valori chiave che continuano a caratterizzare la nostra filosofia di progettazione del prodotto.

## Siamo al vostro fianco

Supportiamo il marchio Volvo con i migliori collaboratori. Volvo è una società decisamente globale, di quelle pronte ad assistere i clienti in modo rapido ed efficiente, ovunque essi siano.

## Abbiamo un debole per le prestazioni.



Volvo Trucks



Renault Trucks



Mack Trucks



UD Trucks



Volvo Buses



Volvo Construction Equipment



Volvo Penta



Volvo Financial Services

# Giro sagoma ridotto, grande potenza

L'escavatore ECR35D/ECR40D a giro sagoma compatto è progettato per lavori che richiedono potenza e precisione in spazi ristretti, migliorando sicurezza e prestazioni in qualsiasi applicazione. Questa piccola macchina con la comoda cabina, l'eccellente impianto idraulico, i comandi di facile impiego e la straordinaria accessibilità per la manutenzione vi darà grandi soddisfazioni.

## Efficienza ottimizzata

Una serie di efficienti funzioni presenti sull'ECR35D/ECR40D concorre a ridurre i costi, aumentare la produttività e ottimizzare la disponibilità al servizio della macchina. La modalità ECO consente di scegliere l'impostazione più adatta della macchina in base al lavoro da svolgere con un'impressionante economicità dei consumi di carburante. La robustezza e la qualità delle attrezzature di scavo garantiscono durata ed efficienza della macchina a lungo termine. Le funzioni di ritorno automatico al minimo e di spegnimento automatico del motore riducono rumorosità, consumo di carburante e costi di manutenzione, rallentando il deprezzamento della macchina.



## Facilità d'uso

L'impianto idraulico all'avanguardia della macchina è perfettamente abbinato al motore Volvo garantendo prestazioni di alto livello, tempi di risposta rapidi e regolarità di funzionamento. I comodi comandi ergonomici sono facili da apprendere e semplificano l'uso della stessa macchina da parte di più operatori. I reattivi comandi a sfioramento aumentano la semplicità di funzionamento, riducendo l'affaticamento e migliorando la fluidità.



## Superiore accessibilità per la manutenzione

L'ECR35D/ECR40D è stato costruito per assicurare interventi di manutenzione sicuri, rapidi e semplici grazie all'agevole accesso per la manutenzione con cofani ad ampia apertura, lubrificazione centralizzata e punti di ingrassaggio accessibili dal livello del terreno. Il brevettato filtro idraulico trasparente multifunzione e gli intervalli di ingrassaggio prolungati a 50 ore, aumentano la disponibilità operativa della macchina.



## Giro sagoma compatto

Questo escavatore compatto è stato progettato e costruito per l'impiego in spazi ristretti e può essere impiegato in più siti, riducendo al tempo stesso il rischio di danni alla macchina e alle strutture circostanti. Il design a giro sagoma compatto e la posizione del cilindro del braccio sul lato sinistro fanno dell'ECR35D/ECR40D la soluzione ideale per il lavoro in ambienti angusti. I movimenti di rotazione e brandeggio vengono comandati simultaneamente per un posizionamento agevole e rapido della macchina.

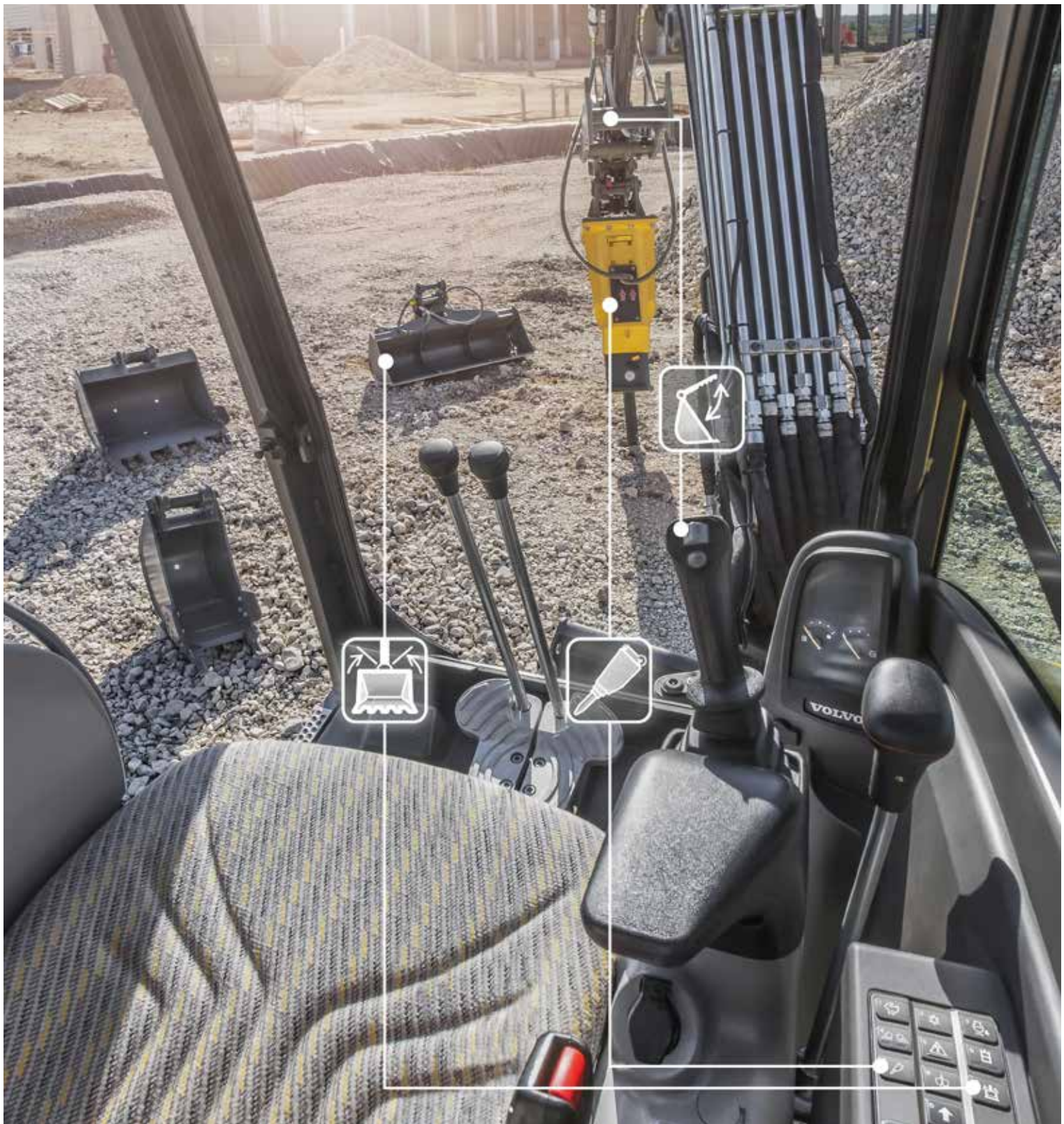




# CABINA OPERATORE



La miglior cabina della categoria per un maggior comfort e minor affaticamento dell'operatore. L'escavatore ECR35D/ECR40D è dotato di una spaziosa cabina con un'eccellente visibilità a 360 gradi con sedile e console con sospensione regolabili. La maggior parte delle funzioni e impostazioni della macchina è rapidamente accessibile da tastiera e monitor per il massimo controllo della vostra macchina.



# PERFETTAMENTE ATTREZZATA



Sfruttate al meglio la vostra macchina. L'ECR35D/ECR40D si abbina perfettamente alle attrezzature Volvo consentendovi di modificare le impostazioni idrauliche direttamente dalla tastiera con la massima semplicità. Per migliorare la versatilità e disponibilità al servizio, Volvo offre una durevole gamma di attrezzature che vi consente di accedere a più applicazioni e di svolgere in modo efficace svariati lavori.

# Molto più di una semplice macchina

Scegliete tra una vasta di attrezzature e soluzioni personalizzate Volvo, studiate su misura per la vostra attività ed esigenze, per migliorare ulteriormente prestazioni, produttività e versatilità. Volvo offre una gamma completa di robuste attrezzature per qualsiasi condizione operativa ed è in grado di offrirvi una collaborazione a lungo termine, proteggere il vostro investimento e fornirvi una gamma completa di servizi utilizzando ricambi originali Volvo, forniti da persone appassionate.

## Attacchi rapidi

Gli attacchi rapidi universali meccanici e idraulici consentono la sostituzione rapida ed efficiente delle attrezzature. Il design dell'attacco rapido idraulico ne consente l'uso con le compatibili attrezzature Volvo come pure con un'ampia gamma di soluzioni alternative di altre marche.



## Assistenza dai concessionari

Per ridurre i fermi macchina ed offrire un'assistenza qualificata, Volvo risponde in modo proattivo alle vostre richieste con maggiore rapidità e supporta appieno le vostre esigenze di assistenza e manutenzione con la sua rete di officine locali e di furgoni per l'assistenza sul posto. Il vostro premuroso concessionario Volvo offre competenza professionale e soluzioni di manutenzione preventiva per garantire la piena efficienza e disponibilità operativa dei vostri mezzi.



## Attrezzature all'avanguardia

La macchina è compatibile con una gamma di attrezzature idrauliche, fra cui trattenitore, martello e benna inclinabile per scavo fossati per applicazioni più avanzate e speciali. Disponibili di fabbrica o come soluzione aftermarket, non esitate a contattare il vostro concessionario Volvo e sfruttare l'eccezionale esperienza e le proposte di soluzioni all'avanguardia a livello di attrezzature.



## Ricambi originali Volvo

La nostra attenzione ai particolari è quella che ci contraddistingue e la nostra disponibilità dei ricambi al vertice nel settore assicura la massima disponibilità operativa della vostra macchina. Per garantire una lunga durata utile, i ricambi sono rigorosamente testati e approvati perché ogni singolo componente è fondamentale per garantire la longevità e la disponibilità operativa della macchina.



# Giro sagoma ridotto, grande potenza

## Antifurto

Per limitare il rischio di furto, per avviare la macchina è possibile inserire un codice personale dalla tastiera. Il codice può essere modificato tramite il sistema di gestione della macchina.

## Spegnimento motore automatico

Questa funzione spegne automaticamente il motore per limitare il consumo di carburante ed evitare l'incremento delle ore di funzionamento del motore nel caso in cui la macchina rimanga inattiva per un periodo di tempo prestabilito.

## Giro sagoma compatto

I ridotti raggi di rotazione anteriore e posteriore permettono di lavorare in modo agevole e sicuro anche in spazi ristretti.

## PERFETTAMENTE ATTREZZATA



I resistenti attrezzi Volvo sono stati appositamente realizzati per fornire massima produttività e lunga durata utile in abbinamento alle macchine Volvo.

## Rotazione braccio entro l'ingombro dei cingoli

Il montante di rotazione e il cilindro, quando vengono ruotati lateralmente, rimangono all'interno dell'ingombro dei cingoli, evitando il rischio di danneggiare la macchina quando si lavora in prossimità di ostacoli.

## Intervallo di ingrassaggio ogni 50 ore

L'intervallo di ingrassaggio è di 50 ore, per cui non occorre ripetere l'operazione tra un lavoro e l'altro.





### Velocità di traslazione automatica

La traslazione automatica a due velocità consente all'operatore di guidare costantemente la macchina ad alta velocità. La velocità viene automaticamente ridotta quando occorre maggiore trazione.

### CABINA OPERATORE



La spaziosa cabina Volvo FOPS1, TOPS e ROPS, all'avanguardia nel settore, presenta visibilità a 360 gradi, comandi ergonomici e un ottimo isolamento da vibrazioni e rumorosità.



### Modalità ECO

Con il semplice azionamento di un pulsante, l'esclusiva modalità ECO di Volvo riduce i consumi di carburante fino al 10%.

### Sedile e console con sospensione

Il sedile e la console a più regolazioni sono montati sulla stessa sospensione e pertanto si spostano insieme – assicurando un eccellente assorbimento di urti e vibrazioni.

### Accesso per la manutenzione

La posizione laterale del motore, unitamente a due cofani ad ampia apertura, garantisce l'accesso sicuro e agevole da terra a tutti i componenti e punti dei controlli di manutenzione.

### Soluzioni personalizzate

Volvo fornisce le soluzioni per tutto il ciclo di vita della vostra macchina che riducono i vostri costi complessivi.

### Circuito idraulico brevettato

La filtrazione avviene in occasione dei rifornimenti o dei raddocchi e prima che l'olio ritorni al serbatoio attraverso le tubazioni di scarico. La vaschetta trasparente consente agevoli controlli del livello dell'olio e dell'eventuale contaminazione.

# Volvo ECR35D, ECR40D in dettaglio

<b>Motore</b>		
	<b>ECR35D</b>	<b>ECR40D</b>
Motore	Volvo D1.7A	Volvo D1.7A
Potenza max a	g/min 2 200	2 200
Potenza lorda	kW 18,5	18,5
	CV 25,2	25,2
	Potenza lorda secondo ISO 2534	
Coppia max.	N·m 97	97
al regime motore	g/min 1 600	1 600
N. di cilindri	3	3
Cilindrata	cm <sup>3</sup> 1 647	1 647
Alesaggio	mm 87	87
Corsa	mm 92,4	92,4
Rapporto di compressione	20,5	20,5
<b>Impianto elettrico</b>		
	<b>ECR35D</b>	<b>ECR40D</b>
Tensione	V 12	12
Batteria	V 1 x 12	1 x 12
Capacità della batteria	Ah 74	74
Alternatore	V/Ah 12/60	12/60
<b>Sistema di brandeggio</b>		
	<b>ECR35D</b>	<b>ECR40D</b>
Velocità massima di rotazione	g/min 9	9
Coppia massima di rotazione	daN·m 810	710
<b>Carro</b>		
	<b>ECR35D</b>	<b>ECR40D</b>
Larghezza cingoli in gomma	mm 300	300
Larghezza cingoli in acciaio	mm 300	300
Rulli di appoggio/di sostegno per lato	4/1	4/1
Tensionamento cingoli	con pistone di ingrassaggio	con pistone di ingrassaggio
Lama (larghezza x altezza)	mm 1 780 x 368	1 780 x 368
<b>Prestazioni di scavo</b>		
	<b>ECR35D</b>	<b>ECR40D</b>
Larghezza benna standard (lama, senza tagliente laterale)	mm 600	600
Massa benna standard	kg 90	90
Capacità nominale benna standard	l 114	114
Angolo di azionamento benna	° 198	199
Forza di strappo alla benna (ISO)	daN 3 072	3 289
Forza di strappo al braccio corto (ISO)	daN 2 066	2 371
Con avambraccio corto	mm 1 250	1 400
Forza di strappo al braccio lungo (ISO)	daN 1 819	2 060
Con avambraccio lungo	mm 1 500	1 700

<b>Peso e pressione al suolo</b>			
		<b>ECR35D</b>	<b>ECR40D</b>
Peso operativo conforme a ISO 6016	kg	3 520	3 880
Pressione al suolo (cabina chiusa)	kPa	32,7	36
Pressione al suolo (cabina aperta)	kPa	31,4	34,8
Peso di trasporto	kg	3 445	3 805
Con cabina riscaldata			
Con benna ad attacco diretto			
Con cingoli in gomma	mm	300	300
Con avambraccio corto	mm	1 250	1 400
Con capacità serbatoio carburante	%	100	100
Con trattentore	+kg	64	64
Con cabina aperta	-kg	135	135
Con contrappeso supplementare	+kg	170	80
Con avambraccio lungo e contrappeso supplementare	+kg	180	95
Con cingoli in acciaio	+kg	66	130
Cingoli in acciaio	mm	300	300

<b>Impianto idraulico</b>			
		<b>ECR35D</b>	<b>ECR40D</b>
Tipo di pompa		Pompa a pistone a cilindrata variabile	
Portata massima impianto	l/min	103	103
Portata massima per attrezzature	l/min	65	65
Pressione massima per attrezzature	MPa	22	22
Portata massima per 2° circuito ausiliario (opzionale)	l/min	23	23
Pressione di esercizio max.	MPa	26	24

<b>Sistema di trazione</b>			
		<b>ECR35D</b>	<b>ECR40D</b>
Sforzo di trazione max. alla barra	daN	3 100	3 100
Velocità massima su strada (marcia lenta)	km/h	2,7	2,7
Velocità massima su strada (marcia veloce)	km/h	4,5	4,5
Pendenza massima superabile	°	20	20

<b>Capacità di rifornimento</b>			
		<b>ECR35D</b>	<b>ECR40D</b>
Serbatoio carburante	l	64	64
Impianto idraulico, totale	l	62	62
Serbatoio idraulico	l	32	32
Olio motore	l	7	7
Liquido di raffreddamento motore	l	7	7
Riduttore di trazione	l	2 x 0,7	2 x 0,7

<b>Livello di rumorosità</b>			
		<b>ECR35D</b>	<b>ECR40D</b>
Livello sonoro interno conforme alla normativa ISO 6396			
L <sub>pA</sub>	dB	78	78
Livello sonoro esterno conforme alla normativa ISO 6395 e alla direttiva UE sulla rumorosità (2000/14/CE) e 474-1:2006 +A1:2009			
L <sub>WA</sub>	dB	93	94

# Caratteristiche tecniche

## CAPACITÀ DI SOLLEVAMENTO ECR35D

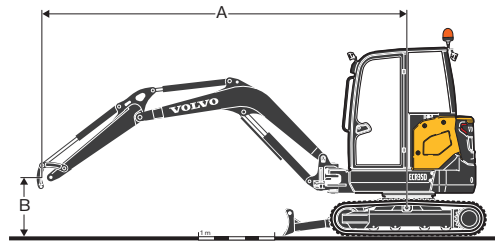
Queste capacità si riferiscono a macchine con cabina, cingoli in gomma da 300 mm e senza benna o attacco rapido.

I valori riportati di seguito sono conformi alla normativa ISO 10567. Non superano il 75% del carico di ribaltamento o l'87% della capacità idraulica di sollevamento, con la macchina su un terreno piano e compatto.

I carichi contrassegnati con un asterisco (\*) sono limitati dalla capacità di sollevamento idraulico della macchina piuttosto che dal carico di ribaltamento.

Attenzione: in conformità alla norma EN 474-5, la macchina deve essere opportunamente attrezzata per eseguire operazioni di movimentazione.

Rientra tra gli obblighi dell'operatore conoscere e osservare le normative di sicurezza nazionali e locali vigenti.



			Raggio punto di sollevamento (A)								Max. m	
			2,0 m		3,0 m		4,0 m		Sbraccio max.			
Avambraccio: 1 250 mm + lama dozer sollevata	3	kg								479	470	3,95
	2	kg			730	712	461	453	388	381	4,43	
	1	kg			669	652	440	432	359	353	4,57	
	0	kg			635	619	424	416	370	364	4,41	
	-1	kg	1 220	1 167	632	616			438	430	3,91	
	-2	kg	1 268	1 213					753	732	2,76	
Avambraccio: 1 500 mm + Contrappeso supplementare + lama dozer sollevata	3	kg					537	526	485	475	4,23	
	2	kg					526	514	406	398	4,68	
	1	kg			766	744	502	491	379	371	4,81	
	0	kg	1 203*	1 203*	721	700	481	470	388	381	4,66	
	-1	kg	1 364	1 300	712	691	476	465	448	438	4,19	
	-2	kg	1 405	1 339	733	712			668	650	3,21	
Avambraccio: 1 250 mm Lama dozer abbassata	3	kg							760*	470	3,95	
	2	kg			901*	712	793*	453	750*	381	4,43	
	1	kg			1 368*	652	939*	432	805*	353	4,57	
	0	kg			1 628*	619	1 049*	416	918*	364	4,41	
	-1	kg	2 706*	1 167	1 570*	616			1 007*	430	3,91	
	-2	kg	1 869*	1 213					1 101*	732	2,76	
Avambraccio: 1 500 mm + Contrappeso supplementare + lama dozer abbassata	3	kg					648*	526	643*	475	4,23	
	2	kg					713*	514	621*	398	4,68	
	1	kg			1 244*	744	877*	491	653*	371	4,81	
	0	kg	1 203*	1 203*	1 577*	700	1 018*	470	760*	381	4,66	
	-1	kg	2 321*	1 300	1 603*	691	1 015*	465	927*	438	4,19	
	-2	kg	2 320*	1 339	1 200*	712			1 037*	650	3,21	

## CAPACITÀ DI SOLLEVAMENTO ECR40D

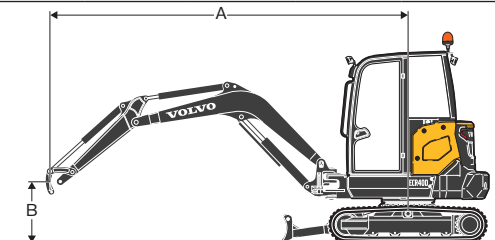
Queste capacità si riferiscono a macchine con cabina, cingoli in gomma da 300 mm e senza benna o attacco rapido.

I valori riportati di seguito sono conformi alla normativa ISO 10567. Non superano il 75% del carico di ribaltamento o l'87% della capacità idraulica di sollevamento, con la macchina su un terreno piano e compatto.

I carichi contrassegnati con un asterisco (\*) sono limitati dalla capacità di sollevamento idraulico della macchina piuttosto che dal carico di ribaltamento.

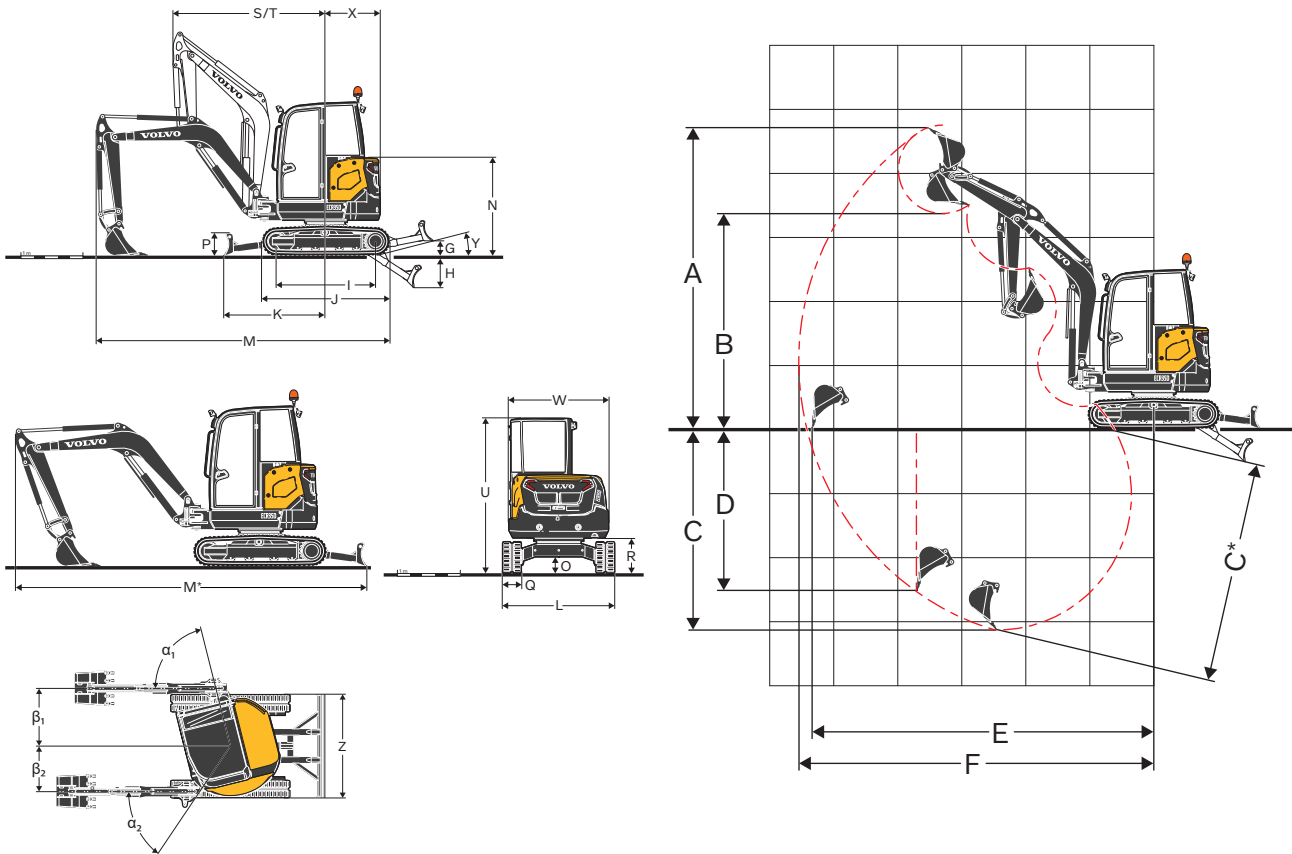
Attenzione: in conformità alla norma EN 474-5, la macchina deve essere opportunamente attrezzata per eseguire operazioni di movimentazione.

Rientra tra gli obblighi dell'operatore conoscere e osservare le normative di sicurezza nazionali e locali vigenti.



			Raggio punto di sollevamento (A)								Max. m
			2,0 m		3,0 m		4,0 m		Sbraccio max.		
Avambraccio: 1 400 mm + lama dozer sollevata	3	kg					609	579	544	517	4,27
	2	kg			932	878	595	564	457	434	4,71
	1	kg			864	812	569	539	428	407	4,84
	0	kg			825	774	549	520	439	417	4,69
	-1	kg	1 590	1 457	820	769	545	516	506	479	4,24
	-2	kg	1 630	1 495	842	791			745	702	3,27
Avambraccio: 1 700 mm + Contrappeso supplementare + lama dozer sollevata	3	kg					617*	616	513	487	4,60
	2	kg					629	596	439	417	5,00
	1	kg			909	854	597	565	413	392	5,12
	0	kg	1 122*	1 122*	856	802	571	539	420	398	4,99
	-1	kg	1 624	1 486	841	788	561	529	471	446	4,57
	-2	kg	1 657	1 517	855	802			631	596	3,73
Avambraccio: 1 400 mm Lama dozer abbassata	3	kg					740*	579	786*	517	4,27
	2	kg			957*	878	839*	564	837*	434	4,71
	1	kg			1 542*	812	1 039*	539	901*	407	4,84
	0	kg			1 884*	774	1 201*	520	982*	417	4,69
	-1	kg	2 539*	1 457	1 885*	769	1 205*	516	1 088*	479	4,24
	-2	kg	2 757*	1 495	1 465*	791			1 240*	702	3,27
Avambraccio: 1 700 mm + Contrappeso supplementare + lama dozer abbassata	3	kg					617*	616	713*	487	4,60
	2	kg					733*	596	761*	417	5,00
	1	kg			1 351*	854	950*	565	819*	392	5,12
	0	kg	1 122*	1 122*	1 790*	802	1 145*	539	891*	398	4,99
	-1	kg	2 192*	1 486	1 892*	788	1 214*	529	987*	446	4,57
	-2	kg	3 181*	1 517	1 643*	802			1 121*	596	3,73

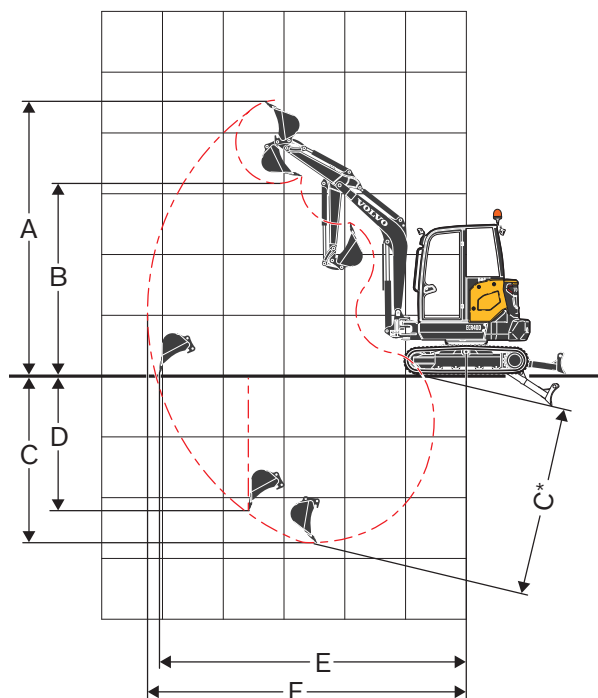
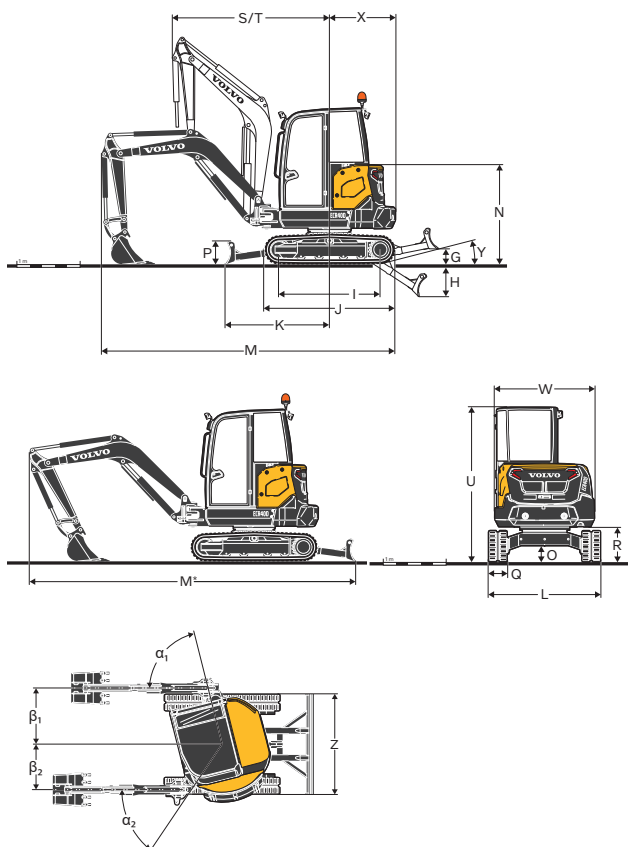
# Caratteristiche tecniche



## DIMENSIONI

Descrizione	Unità	ECR35D	
Avambraccio	mm	1 250	1 500
A Altezza massima di taglio	mm	4 497	4 640
B Altezza massima di scarico	mm	3 147	3 290
C Profondità di scavo	mm	2 785	3 035
C* Profondità massima di scavo	mm	3 173	3 420
D Profondità massima di scavo verticale	mm	2 251	2 494
E Distanza massima di scavo sul piano terra	mm	5 131	5 370
F Distanza massima di scavo	mm	5 261	5 497
G Posizione altezza massima lama dozer	mm		370
H Posizione altezza minima lama dozer	mm		525
I Passo	mm		1 604
J Lunghezza cingoli	mm		2 055
K Lama dozer, sbraccio massimo al livello del terreno	mm		1 648
L Larghezza complessiva con cingoli in gomma da 300 mm	mm		1 780
M Lunghezza complessiva	mm	4 609	4 504
M* Lunghezza di trasporto	mm	5 435	5 380
N Altezza complessiva del cofano motore	mm		1 573
O Altezza minima da terra	mm		285
P Altezza lama dozer	mm		368
Q Larghezza pattini (in gomma)	mm		300
R Altezza minima da terra della torretta	mm		557
S Raggio di rotazione anteriore	mm	2 394	2 418
T Raggio di rotazione anteriore in posizione completamente disassata	mm	1 869	1 889
U Altezza totale	mm		2 481
W Larghezza complessiva della torretta	mm		1 575
X Raggio di rotazione posteriore	mm	885	970
X <sup>1</sup> Sporgenza contrappeso supplementare	mm	85	(incl.)
Y Angolo di sbalzo anteriore	°		25
Z Larghezza lama dozer	mm		1 780
α <sub>1</sub> Angolo di brandeggio massimo braccio a sinistra	deg		76
β <sub>1</sub> Offset massimo braccio a destra	mm		995
α <sub>2</sub> Angolo di brandeggio massimo braccio a destra	°		56
β <sub>2</sub> Offset massimo braccio a sinistra	mm		787

<sup>1</sup>: opzione



## DIMENSIONI

Descrizione	Unità	ECR40D	
		1 400	1 700
<b>Avambraccio</b>	<b>mm</b>		
A Altezza massima di taglio	mm	4 690	4 853
B Altezza massima di scarico	mm	3 347	3 514
C Profondità di scavo	mm	3 131	3 431
C* Profondità massima di scavo	mm	3 481	3 771
D Profondità massima di scavo verticale	mm	2 521	2 811
E Distanza massima di scavo sul piano terra	mm	5 411	5 699
F Distanza massima di scavo	mm	5 533	5 813
G Posizione altezza massima lama dozer	mm		370
H Posizione altezza minima lama dozer	mm		525
I Passo	mm		1 604
J Lunghezza cingoli	mm		2 055
K Lama dozer, sbraccio massimo al livello del terreno	mm		1 648
L Larghezza complessiva con cingoli in gomma da 300 mm	mm		1 780
M Lunghezza complessiva	mm	4 780	4 640
M* Lunghezza di trasporto	mm	5 650	5 580
N Altezza complessiva del cofano motore	mm		1 573
O Altezza minima da terra	mm		285
P Altezza lama dozer	mm		368
Q Larghezza pattini (in gomma)	mm		300
R Altezza minima da terra della torretta	mm		557
S Raggio di rotazione anteriore	mm	2 459	2 474
T Raggio di rotazione anteriore in posizione completamente disassata	mm	1 923	1 936
U Altezza totale	mm		2 481
W Larghezza complessiva della torretta	mm		1 575
X Raggio di rotazione posteriore	mm	1 035	1 035
X <sup>1</sup> Sporgenza contrappeso supplementare	mm	0	(incl.)
Y Angolo di sbalzo anteriore	°		25
Z Larghezza lama dozer	mm		1 780
$\alpha_1$ Angolo di brandeggio massimo braccio a sinistra	deg		76
$\beta_1$ Offset massimo braccio a destra	mm		995
$\alpha_2$ Angolo di brandeggio massimo braccio a destra	°		56
$\beta_2$ Offset massimo braccio a sinistra	mm		787

<sup>1</sup>: opzione

# Dotazioni

## EQUIPAGGIAMENTO DI SERIE

	ECR35D	ECR40D
<b>Motore</b>		
Motore diesel Volvo a 3 cilindri, con raffreddamento ad acqua, iniezione diretta e basse emissioni, conforme alle norme ambientali EU Stage V ed EPA Tier 4.	•	•
Sistema di prevenzione riavviamento motore. Il motorino d'avviamento è protetto dall'accensione a motore già in funzione.	•	•
Filtro aria con cartuccia singola a secco.	•	•
Serbatoio carburante di plastica con tappo di scarico.	•	•
Filtro di protezione su tubo aspirazione carburante all'interno del serbatoio	•	•
Separatore d'acqua.	•	•
Filtro carburante traslucido.	•	•
<b>Sistema di comando elettrico/elettronico</b>		
Batteria esente da manutenzione.	•	•
Impianto elettrico con livello di protezione IP67 e connettori di alta qualità.	•	•
Interruttore di esclusione batterie amovibile.	•	•
Presenza di alimentazione a 12 V in cabina.	•	•
<b>Sistema di brandeggio</b>		
Motore idraulico a pistoni radiali con innesto diretto sulla corona interna a sfere (nessun riduttore).	•	•
Valvola ammortizzatrici integrate.	•	•
Freno rotazione multidisco ad azionamento automatico.	•	•
Lubrificazione centralizzata e remota di corona e cuscinetto a sfera.	•	•
<b>Trasmissione</b>		
Motori idraulici a pistoni assiali con riduttori epicicloidali.	•	•
Traslazione automatica a due velocità	•	•
Rulli di appoggio flangiati a lubrificazione permanente.	•	•
Ruota con tensionamento a grasso, a lubrificazione permanente.	•	•
<b>Carro</b>		
Telaio saldato scatolato ad "X" con longheroni inclinati.	•	•
2 punti di ancoraggio sulla lama dozer.	•	•
2 punti di ancoraggio sul telaio.	•	•
2 Punti di sollevamento integrati.	•	•
Robuste coperture di protezione amovibili per motore di traslazione e sistema di rotazione.	•	•
Lama con durezza 400HB saldata su dozer	•	•
<b>Impianto idraulico</b>		
Grande pannello di accesso incernierato con serratura.	•	•
Pompa a pistoni a portata variabile con funzione di rilevamento del carico.	•	•
Distributore a centro chiuso a portata condivisa.	•	•
Cilindri con funzione di smorzamento:	•	•
Sollevamento braccio	•	•
Estensione avambraccio	•	•
Filtro ed elemento di rifornimento brevettati.	•	•
Sistema di raffreddamento a strato singolo.	•	•
Circuito idraulico a doppio effetto per attrezzature.	•	•
Distributore martello/cesoia.	•	•
Serbatoio di plastica con tappo di scarico.	•	•
<b>Equipaggiamento di scavo</b>		
Braccio monoblocco scatolato.	•	•
Protezione asta cilindro comando braccio.	•	•
Punto di sollevamento integrato sul braccio.	•	•
Avambraccio monoblocco scatolato.	•	•
Boccole in acciaio di lunga durata.	•	•
Perni temprati, prelubrificati e anticorrosione.	•	•
Intervalli di ingrassaggio ogni 50 ore.	•	•
<b>Cabina</b>		
Struttura FOPS superiore di livello 1 (struttura di protezione contro la caduta di oggetti).	•	•
TOPS (struttura di protezione in caso di rovesciamento laterale).	•	•
ROPS (struttura in grado di resistere a ripetuti ribaltamenti).	•	•
Postazione operatore ammortizzata.	•	•
Ampia porta di accesso.	•	•
Ampio pavimento senza impedimenti.	•	•
Apertura parabrezza con ammortizzatore.	•	•
Vano anteriore completamente apribile con alloggiamento in cabina per parte inferiore parabrezza.	•	•
Tergi/lavacrystallo anteriore.	•	•
Finestrino laterale destro scorrevole.	•	•
Impianti di riscaldamento.	•	•
Bocchette di ventilazione regolabili.	•	•
Presenza d'aria con filtro.	•	•
Luce interna cabina.	•	•
Cintura di sicurezza con segnalatore.	•	•
Due luci di lavoro su estremità superiore anteriore della cabina.	•	•
<b>Cabina aperta</b>		
Struttura FOPS superiore di livello 1 (struttura di protezione contro la caduta di oggetti)	•	•
TOPS (struttura di protezione in caso di rovesciamento laterale)	•	•
ROPS (struttura in grado di resistere a ripetuti ribaltamenti)	•	•
Postazione operatore ammortizzata	•	•
Ampio pavimento senza impedimenti	•	•
Maniglia di appiglio per accesso su lato sinistro	•	•
Cintura di sicurezza con segnalatore	•	•

## EQUIPAGGIAMENTO DI SERIE

	ECR35D	ECR40D
<b>Comandi macchina</b>		
Comando a sfioramento per brandeggio braccio.	•	•
Comando a sfioramento per circuito ausiliario.	•	•
Interruttore commutazione martello su joystick destro	•	•
Dispositivo di bloccaggio automatico per comandi pilota e leve comando traslazione quando la console sinistra è sollevata.	•	•
Dispositivo di sicurezza avviamento motore: la console sinistra deve essere sollevata per poter azionare il motorino di avviamento.	•	•
Accumulatore di pressione per abbassamento a terra dell'attrezzatura a motore spento.	•	•
Pulsante di commutazione coppia elevata / traslazione automatica a due velocità su tastiera.	•	•
Interruttore commutazione alta velocità su leva comando lama dozer.	•	•
Grandi pedali comando traslazione.	•	•
<b>Strumentazione e monitoraggio</b>		
Indicatore di temperatura acqua e livello carburante.	•	•
Spie per ostruzione filtro olio idraulico e filtro aria.	•	•
Spegnimento di emergenza automatico motore. Impedisce anomalie in caso di surriscaldamento del liquido di raffreddamento o di insufficiente pressione dell'olio motore.	•	•
Numerose spie, abbinate a un segnale acustico, in caso di anomalia (surriscaldamento, diminuzione pressione olio, bassa tensione batteria...)	•	•
<b>Omologazione ufficiale</b>		
Macchina conforme a direttiva europea 2006/42/CE.	•	•
Emissioni rumorosità in ambiente in conformità a direttiva 2000/14/CE.	•	•
Vibrazioni trasmesse a bracci - vibrazioni trasmesse al corpo in conformità alla direttiva 2002/44/CE.	•	•
Compatibilità elettromagnetica (EMC) in conformità alla direttiva europea 2004/108/CE e relativi emendamenti.	•	•
Dispositivo movimentazione oggetti conforme alle norme EN 474-1 ed EN 474-5.	•	•
Struttura FOPS superiore 1 conforme a norma ISO 10262.	•	•
TOPS conforme alle norme ISO 12117 ed EN 13531.	•	•
ROPS conforme alle norme ISO 3471-1 e / SAE J1040.	•	•
<b>DOTAZIONI</b>		
• = Di serie		
○ = Opzionale		
	ECR35D	ECR40D
	Base	Di serie
	Base	Di serie
<b>Cabina operatore</b>		
Cabina aperta	○	○
Cabina con riscaldamento	○	○
Cabina con riscaldamento e aria condizionata	○	○
Sedile in vinile o tessuto con sospensione meccanica, con schienale basso e cintura di sicurezza da 2 pollici	○	○
Sedile in vinile o tessuto, regolabile in altezza, con sospensione meccanica, schienale rialzato e cintura di sicurezza retrattile da 2 o 3 pollici	○	○
Scomparto portaoggetti	○	○
Tetto cabina	○	○
Commutazione configurazione comandi ISO / SAE (interruttore elettrico in cabina)	○	○
Allarme di traslazione	○	○
Predisposizione per radio (cabina chiusa)	•	•
Radio, presa AUX, USB, Bluetooth	○	○
Antifurto	○	○
Contatore digitale	•	•
Contatore aggiuntivo (meccanico, )	○	○
Portatazza.	○	○
<b>Esterno macchina</b>		
Specchietto retrovisore destro	•	•
Specchietto retrovisore sinistro	○	○
Luce di lavoro protetta sul braccio	○	○
Luce di lavoro posteriore	○	○
Faro rotante lampeggiante	○	○
Sceita di luci alogene o a LED e lampeggiatore	○	○
Contrappeso supplementare	○	○
Struttura di protezione anteriore tettuccio (OPG1)	○	○
Protezioni per impieghi gravosi per cabina chiusa o aperta (OPG2, anteriore e superiore)	○	○
Vari livelli di personalizzazione vernice (specifiche RAL) per uniformare la macchina alla propria livrea aziendale	○	○
<b>Equipaggiamento di scavo</b>		
Avambraccio corto	○	○
Avambraccio corto + staffa trattenitore	○	○
Avambraccio lungo	○	○
Avambraccio lungo + staffa trattenitore	○	○
Avambraccio lungo + contrappeso supplementare	○	○
Avambraccio lungo + staffa trattenitore + contrappeso supplementare	○	○

## DOTAZIONI

- = Di serie
- = Opzionale

	ECR35D		ECR40D	
	Base	Di serie	Base	Di serie
<b>Attrezzatura carro</b>				
Cingoli in gomma da 300 mm	○	○	○	○
Cingoli in acciaio da 300 mm	○	○	○	○
Lama dozer standard	●	○	●	○
Lama angolabile idraulicamente		○		○
<b>Dotazioni idrauliche</b>				
Comando a sfioramento proporzionale per brandeggio braccio		●		●
Comando a sfioramento On/Off per brandeggio braccio	●		●	
Comando a sfioramento proporzionale per attrezzature		●		●
Comando a sfioramento On/Off per attrezzature	●		●	
Regolazione portata circuito ausiliario con pulsante dedicato alla 3a funzione e parametri definiti da utente.		●		●
Valvole di sovrappressione secondarie per circuiti ausiliari	●	●	●	●
Scarico idraulico per attrezzature		○		○
Circuiti ausiliari martello e benna mordente		○		○
Secondo circuito ausiliario		○		○
Sistema di comando Volvo		○		○
Raccordi idraulici ad attacco rapido a superficie piana	○	○	○	○
Circuito ad effetto singolo per attacchi rapidi	○	○	○	○
Circuito a doppio effetto per attacchi rapidi	○	○	○	○
Valvole di sicurezza sollevamento braccio e avambraccio con indicatore di sovraccarico	○	○	○	○
Valvole di sicurezza sollevamento braccio, avambraccio e lama dozer con indicatore di sovraccarico	○	○	○	○
Lama flottante	●	●	●	●
Certificazione valvole di sicurezza	○	○	○	○
Olio idraulico minerale VG46	○	○	○	○
Olio idraulico biodegradabile VG46 (PANOLIN®)	○	○	○	○
Olio idraulico minerale VG68	○	○	○	○
Olio idraulico minerale VG32	○	○	○	○
Olio idraulico biodegradabile VG32 (PANOLIN®)	○	○	○	○

## DOTAZIONI

- = Di serie
- = Opzionale

	ECR35D		ECR40D	
	Base	Di serie	Base	Di serie
<b>Motore</b>				
Comando manuale motore	●		●	
Comando digitale motore con due pulsanti per regimi motore preimpostati (regolabili da utente)		●		●
Minimo automatico del motore temporizzabile		○		○
Modalità ECO		●		●
Spegnimento automatico motore temporizzabile		○		○
Filtro aria a due stadi	○	○	○	○
<b>Assistenza e manutenzione</b>				
Spia in cabina per intasamento filtro aria	●	●	●	●
Spia in cabina per surriscaldamento motore	●	●	●	●
Kit attrezzi	○	○	○	○
Promemoria di manutenzione elettronico		●		●
V-CADS pro		●		●
<b>Telematica</b>				
Care Track		○		○
<b>Attrezzature</b>				
Attacco rapido Volvo meccanico (pin-on)	○	○	○	○
Attacco rapido idraulico Volvo (pin-on)	○	○	○	○
Kit perni supplementari	○	○	○	○
Attacco rapido Lehnhoff® meccanico (MS03)	○	○	○	○
Attacco rapido idraulico Lehnhoff® (HS03)	○	○	○	○
Attacco rapido idraulico tipo S (S40)	○	○	○	○
Sistemi rototilt Steelwrist® (X04)		○		○
Trattenitore con graffa corta (per benna ad attacco diretto)	○	○	○	○
Trattenitore con graffa lunga (in caso d'uso di attacco rapido)	○	○	○	○
Scelta di benne fisse o inclinabili (300mm / 52L fino a 1300mm / 150L)	○	○	○	○
Taglienti laterali imbullonati	○	○	○	○
Martello idraulico HB03LN	○	○	○	○

## SELEZIONE DI DOTAZIONI OPZIONALI VOLVO

### Antifurto



### Spegnimento motore automatico



### OPG



### Aria condizionata



### Lama angolabile



### Valvole di sicurezza



Non tutti i prodotti sono disponibili su tutti i mercati. In linea con la politica di continuo sviluppo dei nostri prodotti ci riserviamo il diritto di modificare specifiche e dettagli costruttivi senza alcun preavviso. Le illustrazioni non si riferiscono necessariamente alla versione standard della macchina.

**VOLVO**

**Volvo Construction Equipment**

[volvo.com](http://volvo.com)