

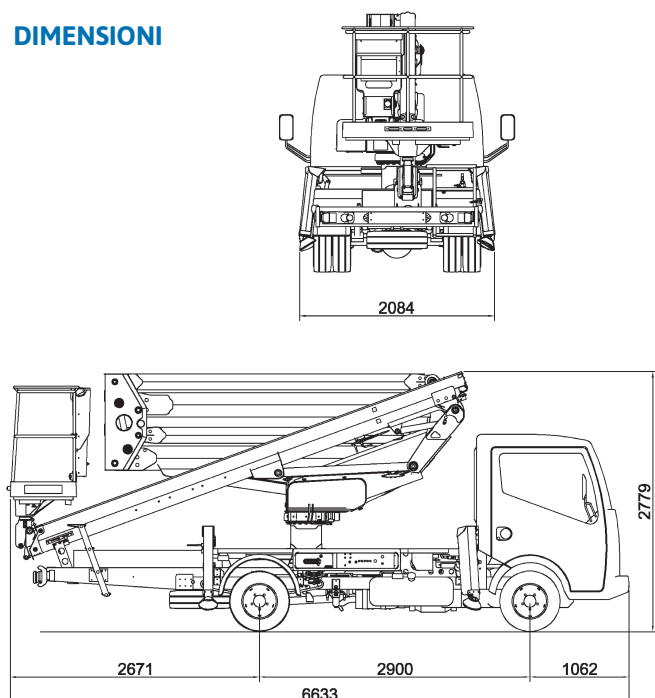
# SPECIFICHE TECNICHE (PRELIMINARY)

## **CTEZED 20.3 H**

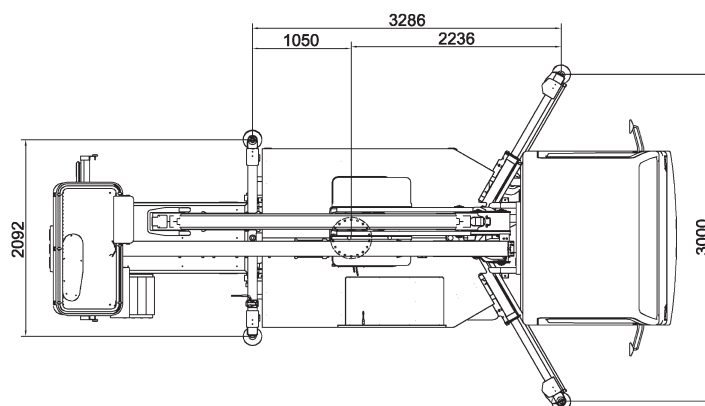
### DATI TECNICI

- Doppio pantografo + braccio telescopico con uno sfilo
- Movimentazione pantografo con bielle
- Rotazione torretta di  $\pm 310^\circ$  su ralla
- Comandi elettroidraulici proporzionali da terra e dalla navicella con rampe di accelerazione e decelerazione per un controllo piú fluido delle manovre
- Avviamento/arresto motore dalla navicella
- Pianale antiscivolo
- Navicella con base in composito e parapetto in alluminio
- Rotazione idraulica della navicella  $60^\circ$  destra +  $60^\circ$  sinistra
- Livellamento navicella a parallelogramma idraulico
- 4 stabilizzatori a piazzamento oleodinamico con sensori di contatto terreno: stabilizzatori frontali con estensione delle traverse, stabilizzatori posteriori fissi in sagoma
- Sistema di gestione elettronico **CAN BUS**
- Impianto oleodinamico alimentato da pompa ad ingranaggi installata sulla presa di forza del veicolo
- Cicalino innesto presa di forza
- Contatore in cabina
- Presa elettrica 230 V AC CE in navicella
- Cassone porta-oggetti fisso su posteriore del veicolo
- Certificazione CE secondo UNI EN 280:2015
- Collaudo MCTC come veicolo ad uso speciale
- Verniciatura standard  
blue (RAL 5017) e bianco (RAL 9003)

### DIMENSIONI



### STABILIZZAZIONE



**CTE S.p.A.**

**Sede** Via Caproni, 7 - 38068 Rovereto (TN)

**Stabilimento** loc. Terramatta, 5 - 37010 Rivoli Veronese (VR)

**Tel.** +39 0464 48.50.50 - **Fax** +39 0464 48.50.99 - [info@ctelift.com](mailto:info@ctelift.com)

**CTE UK Ltd** Enderby Leicestershire - UK

**CTE France Sas** Achères - France

**Punti assistenza vendita**

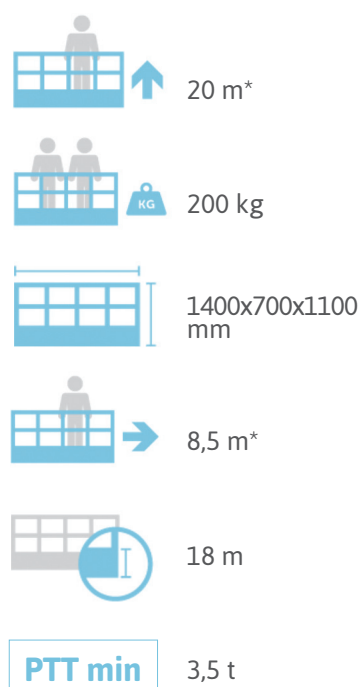
Bari, Bologna, Cagliari, Catania, Venezia, Pesaro Urbino, Forlì-Cesena, Genova, Milano, Modena, Napoli, Pisa, Pistoia, Perugia, Pordenone, Roma, Taranto, Torino, Trapani, Trento.

[www.ctelift.com](http://www.ctelift.com)

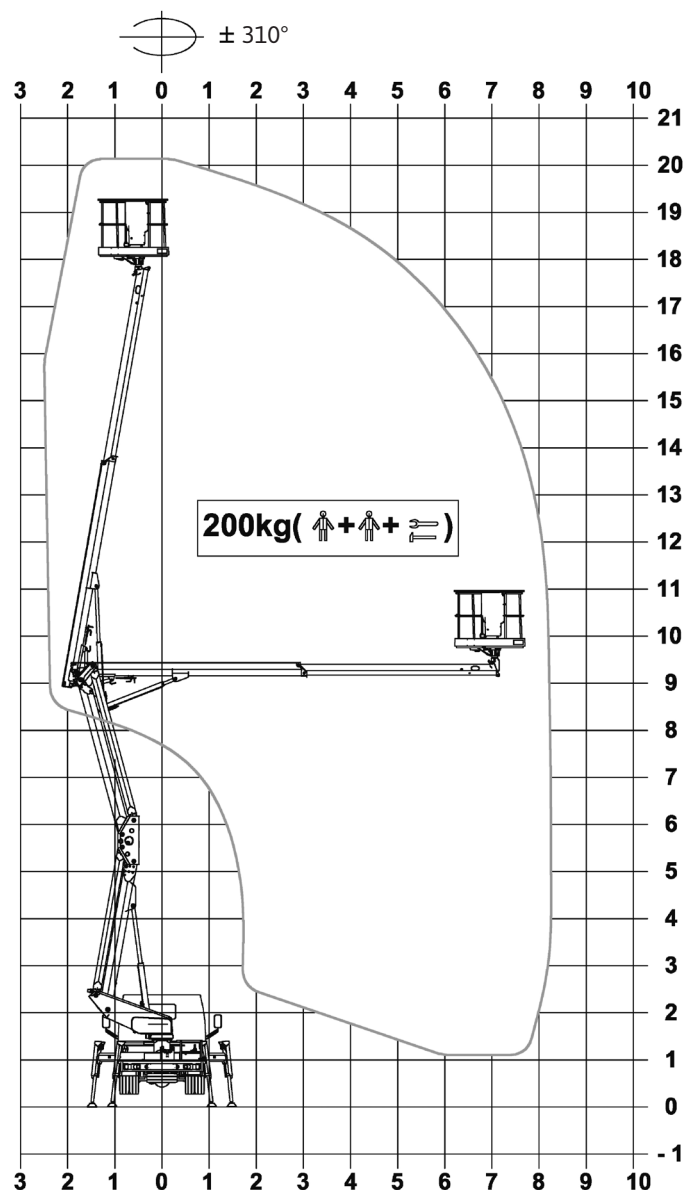
# SPECIFICHE TECNICHE (PRELIMINARY)

# CTEZED 20.3 H

## AREA DI LAVORO



\* sbraccio e altezza di lavoro possono variare di  $\pm 3\%$  a seconda di variazioni nella fabbricazione o condizioni di lavoro.



I dati contenuti nella presente scheda non sono impegnativi, le informazioni riportate hanno solo scopo illustrativo. Ci riserviamo di apportare modifiche in qualsiasi momento senza preavviso. \_ZED 20.3 H - ed. 03/17



**CTE S.p.A.**  
 Sede Via Caproni, 7 - 38068 Rovereto (TN)  
 Stabilimento loc. Terramatta, 5 - 37010 Rivoli Veronese (VR)  
 Tel. +39 0464 48.50.50 - Fax +39 0464 48.50.99 - info@ctelift.com

**CTE UK Ltd** Enderby Leicestershire - UK  
**CTE France Sas** Achères - France

**Punti assistenza vendita**  
 Bari, Bologna, Cagliari, Catania, Venezia,  
 Pesaro Urbino, Forli-Cesena, Genova,  
 Milano, Modena, Napoli, Pisa, Pistoia,  
 Perugia, Pordenone, Roma, Taranto,  
 Torino, Trapani, Trento.

[www.ctelift.com](http://www.ctelift.com)