

# TH

## 5,5.15 P

## 5,5.15

- **Design ribassato** per una maggiore stabilità
- Disponibili con motori **Deutz Stage V e IIIA**
- Disponibili in due motorizzazioni da **55 kW e 75 kW** per adattarsi alle tue esigenze
- Stabilizzatori pivotanti di serie per capacità di sollevamento ottimizzate fino a 5,5 ton
- Impianto idraulico **L/S da 350 bar**
- **4WD**

### SETTORI PRINCIPALI

---



INDUSTRIA



COSTRUZIONI

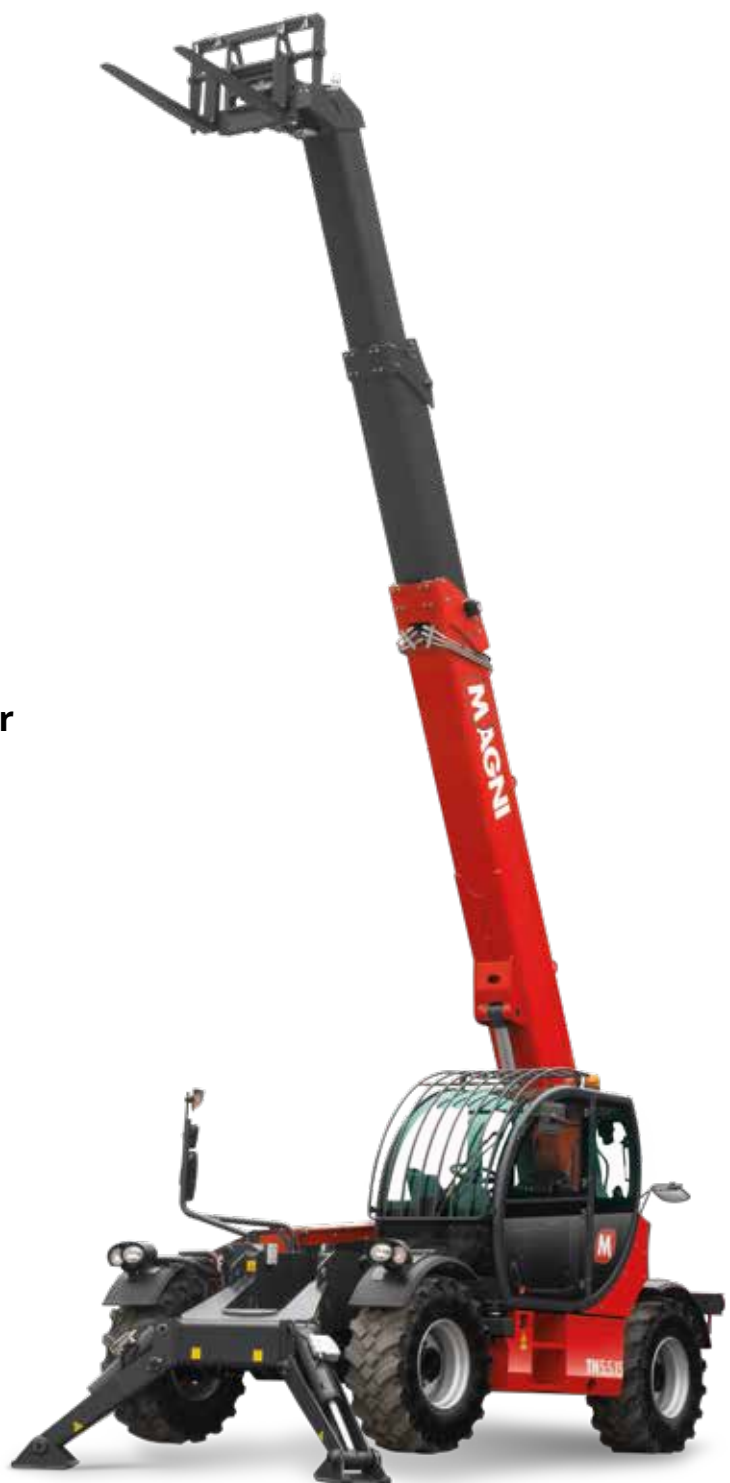


Diagramma portate **su stabilizzatori**

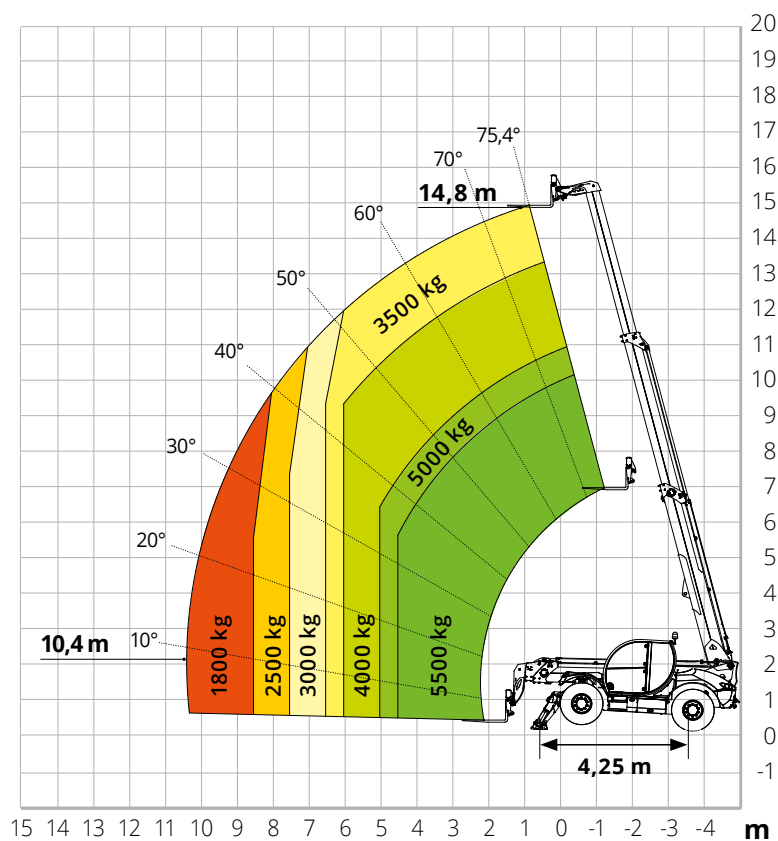
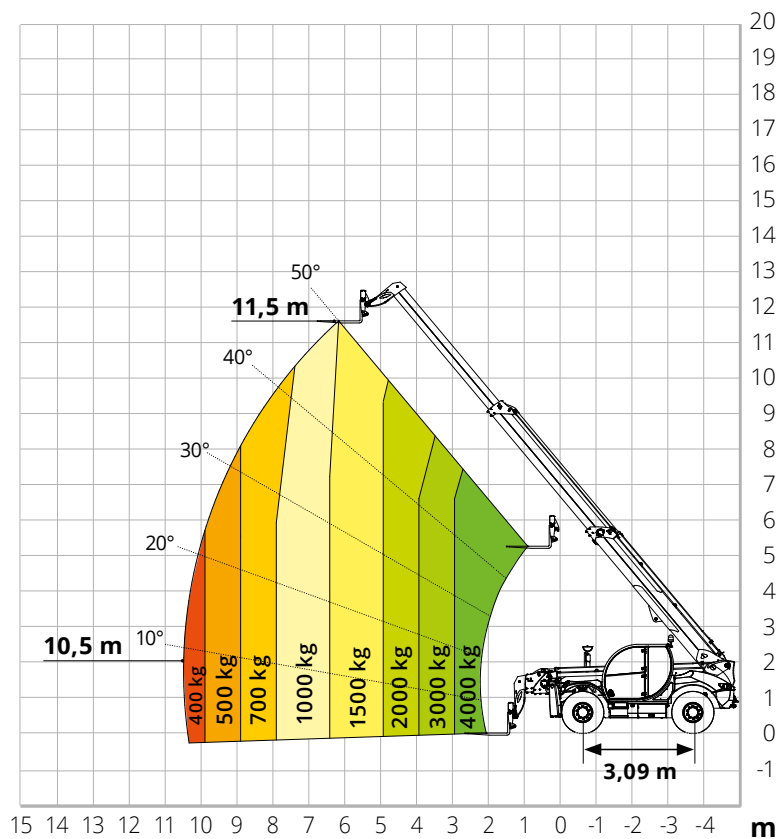


Diagramma portate **su pneumatici**



# TH 5,5.15 P / TH 5,5.15

Designazione macchina	TH 5,5.15 P		TH 5,5.15			
	Sollevatore telescopico		Sollevatore telescopico			
	Capacità massima di sollevamento	5.500 kg (baricentro 600 mm)	5.500 kg (baricentro 600 mm)			
	Altezza massima di sollevamento		14,80 m			
Motore	Modello	Deutz TCD 3,6 L4 Stage V	Deutz TCD 3,6 L4 EDG Stage IIIA	Deutz TCD 3,6 L4 Stage V	Deutz TCD 3,6 L4 EDG Stage IIIA	
	Potenza nominale	74,4 kW (101,2 hp) a 2.200 giri/min		55,4 kW (75,3 hp) a 2.200 giri/min		
	Coppia massima	410 Nm a 1.600 giri/min		405 Nm a 1.300 giri/min	390 Nm a 1.300 giri/min	
	Cilindrata	3,6 l		3,6 l		
	Numero cilindri	4 in linea		4 in linea		
	Configurazione motore	Diesel a iniezione diretta turbocompresso		Diesel a iniezione diretta turbocompresso		
	Impianto di raffreddamento	Acqua - intercooler		Acqua - intercooler		
		Tipo		Idrostatica		
Trasmissione	Modello		Bosch Rexroth			
	Massima pressione		500 bar			
	Cilindrate	Pompa a cilindrata variabile a controllo elettronico Motore a cilindrata variabile		Pompa a cilindrata variabile a controllo elettronico Motore a cilindrata variabile		
	Cambio		Dropbox a 2 rapporti avanti e indietro			
	Tipo		Assali con riduttori epicicloidali			
Assali e freni	Assale posteriore	Oscillante, sterzante con bloccaggio idraulico		Oscillante, sterzante con bloccaggio idraulico		
	Assale anteriore	Oscillante, sterzante con livellamento +/- 8°		Oscillante, sterzante con livellamento +/- 8°		
	Freno di servizio	Multidisco a bagno d'olio su ogni assale a comando idraulico		Multidisco a bagno d'olio su ogni assale a comando idraulico		
	Freno di stazionamento	Freno multidisco a rilascio idraulico applicato della molla (S.A.H.R.)		Freno multidisco a rilascio idraulico applicato della molla (S.A.H.R.)		
	Misure pneumatici		445/65 R22,5		445/65 R22,5	
		Velocità massima traslazione		35 km/h		
Prestazioni	Sforzo max di trazione al gancio		72 kN			
	Pendenza superabile		54%			
	Raggio di sterzata (alle forche)		5.610 mm			
	Raggio di sterzata (alle forche)		5.610 mm			
Masse	Totale a vuoto		13.500 kg			
	Anteriore a vuoto (braccio retracts e abbassato)		5.600 kg			
	Posteriore a vuoto (braccio retracts e abbassato)		7.900 kg			
	Gasolio		145 l			
Capacità serbatoi e impianti	AdBlue		10 l			
	Olio idraulico		90 l			
	Olio motore		9 l			
	Liquido di raffreddamento		20 l			
	Pressione max di lavoro		350 bar			
Impianto idraulico per movimenti	Tipologia impianti		Load sensing			
	Pompa servizi		Bondioli & Pavesi - A cilindrata variabile			
	Distributore per movimenti braccio		Danfoss - SIL 2 electro-proportional valve			
	Distributore per stabilizzatori		Bosch Rexroth - Electro-hydraulic actuators			
	Comando movimenti		1 joystick Danfoss con FNR e dispositivo uomo morto - Gestione con tecnologia CAN bus			
	Comando movimenti		1 joystick Danfoss con FNR e dispositivo uomo morto - Gestione con tecnologia CAN bus			
Conformità normative	EN 1459-1: riguardante la norma per i carrelli semoventi a braccio telescopico					
	EN 13000: riguardante gli standard delle gru automotrici					
	Solo per il modello TH 5,5.15 P: EN 280: riguardante gli standard delle piattaforme aeree					
	FOPS Livello 2 / ROPS					
UE 2016/1628: relativa alle emissioni dei motori						

# TH 5,5.15 P / TH 5,5.15

