

Volvo Construction Equipment  
Building Tomorrow



# ECR88D

Escavatori Volvo 8,6-9,5 t 58 hp



# Un debole per le prestazioni

In Volvo Construction Equipment ci impegnamo per fare le cose sul serio. Sviluppando prodotti e servizi che migliorino la produttività, siamo certi che riusciremo a ridurre i costi e migliorare i rendimenti per gli addetti del settore. Quali membri del Gruppo Volvo ci appassioniamo per le soluzioni innovative per aiutarvi a lavorare in modo più intelligente e meno faticoso.

## Vi aiutiamo a fare di più

Produrre di più con minor fatica è un segno distintivo di Volvo Construction Equipment. Da tempo la produttività elevata si abbina al basso consumo di energia, facilità d'uso e durata. Quando si parla di ridurre i costi del ciclo di vita, Volvo è protagonista assoluta.

## Progettata per soddisfare le vostre esigenze

C'è un sacco di impegno nel creare soluzioni adatte alle particolari esigenze di diverse applicazioni industriali. Spesso l'innovazione comporta alta tecnologia, ma non necessariamente. Alcune delle nostre migliori idee sono state semplici, basate su una comprensione chiara e profonda delle esigenze professionali dei nostri clienti.



## In 180 anni si imparano un sacco di cose

Nel corso degli anni Volvo ha anticipato delle soluzioni che hanno rivoluzionato l'uso delle macchine movimento terra. Nessun altro marchio è sinonimo di Sicurezza quanto Volvo. Proteggere gli operatori, le persone intorno a loro e ridurre al minimo il nostro impatto ambientale sono i valori chiave che continuano a caratterizzare la nostra filosofia di progettazione del prodotto.

## Siamo al vostro fianco

Supportiamo il marchio Volvo con i migliori collaboratori. Volvo è una società decisamente globale, di quelle pronte ad assistere i clienti in modo rapido ed efficiente, ovunque essi siano.

## Abbiamo un debole per le prestazioni.



Volvo Trucks



Renault Trucks



Mack Trucks



UD Trucks



Volvo Buses



Volvo Construction Equipment



Volvo Penta



Volvo Financial Services

# Potenti prestazioni

Volvo è orgogliosa di presentare il nuovo escavatore compatto ECR88D a ingombro di rotazione minimo. Dotata di un potente motore Volvo e di un impianto idraulico perfettamente abbinato, questa macchina assicura prestazioni elevate, un controllo eccellente e un basso consumo di carburante. Potenza e produttività ottimali con Volvo.

## Motore Volvo

L'eccellente motore Volvo Tier 4f/Stage V garantisce prestazioni superiori e un basso consumo di carburante. Il suo sistema di post-trattamento dei gas di scarico (EATS) riduce le emissioni e il processo di rigenerazione non interrompe né il funzionamento della macchina, né le sue prestazioni né la produttività.



## Rotazione e offset del braccio

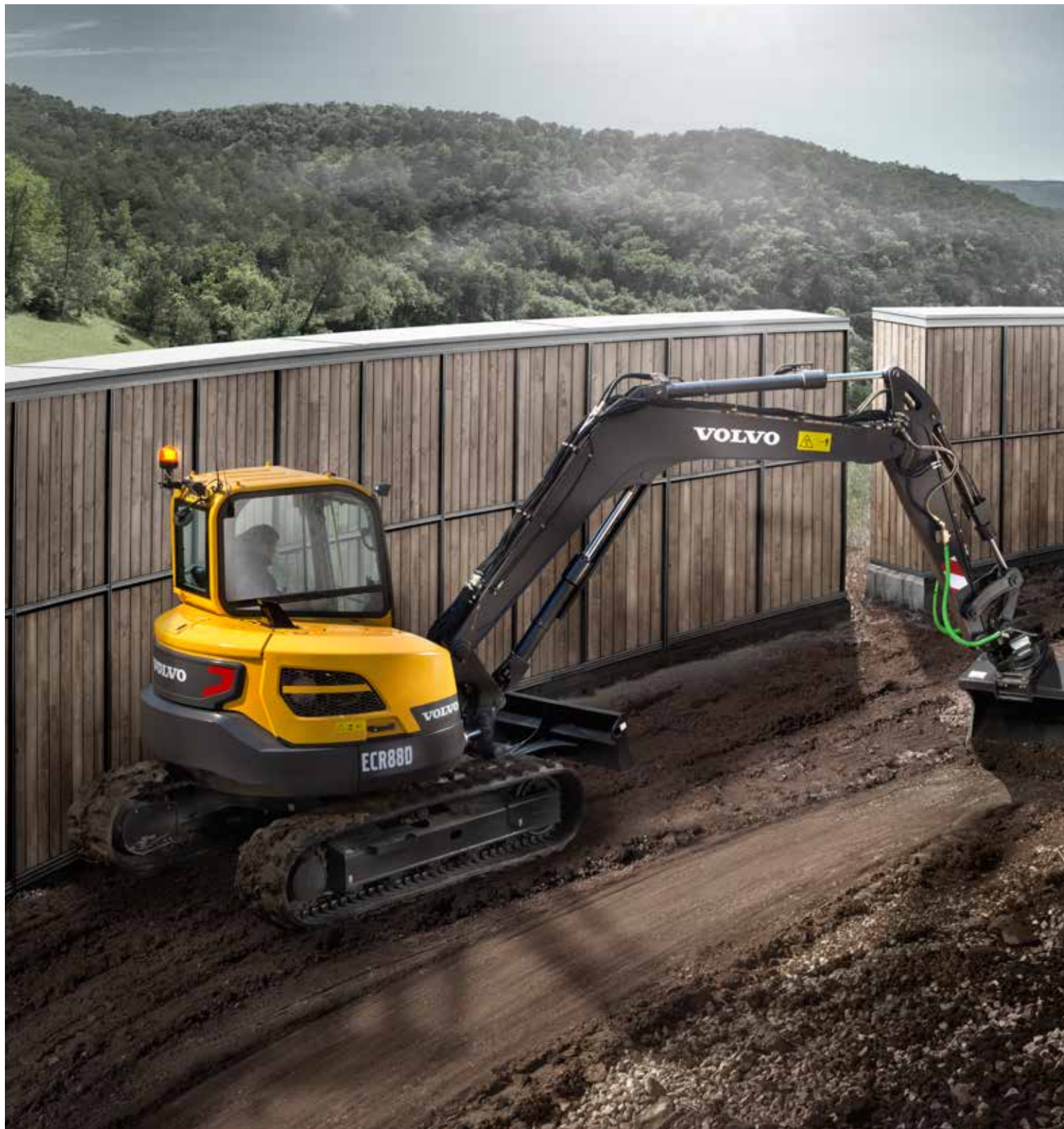
I movimenti di rotazione e di offset del braccio vengono comandati contemporaneamente per un rapido e agevole posizionamento della macchina. Il joystick consente di impartire senza alcuno sforzo comandi accurati e uniformi per la rotazione e l'offset del braccio.



## Forza di trazione

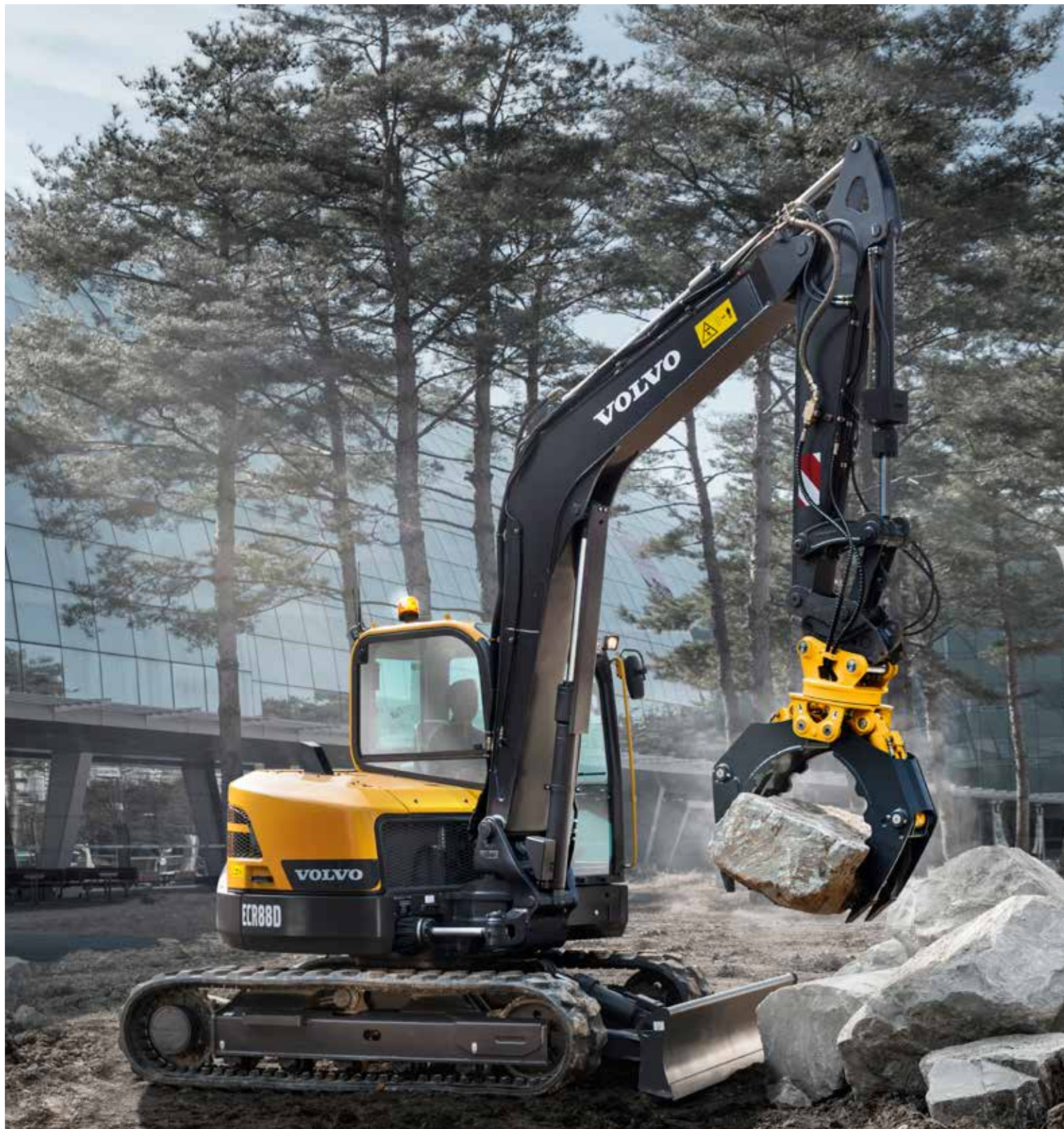
L'elevata pressione dell'impianto garantisce una straordinaria forza di trazione durante la marcia lungo salite o su terreno dissestato. Per migliorare le prestazioni, l'escavatore ECR88D produce una forza di trazione maggiore del 16% rispetto al modello precedente.





# IMPIANTO IDRAULICO MIGLIORATO

L'impianto idraulico Volvo tecnologicamente all'avanguardia è perfettamente abbinato al motore Volvo e ai componenti, garantendo prestazioni elevate e un ridotto consumo di carburante. L'impianto idraulico è concepito per reagire velocemente senza scosse.



# STABILITÀ

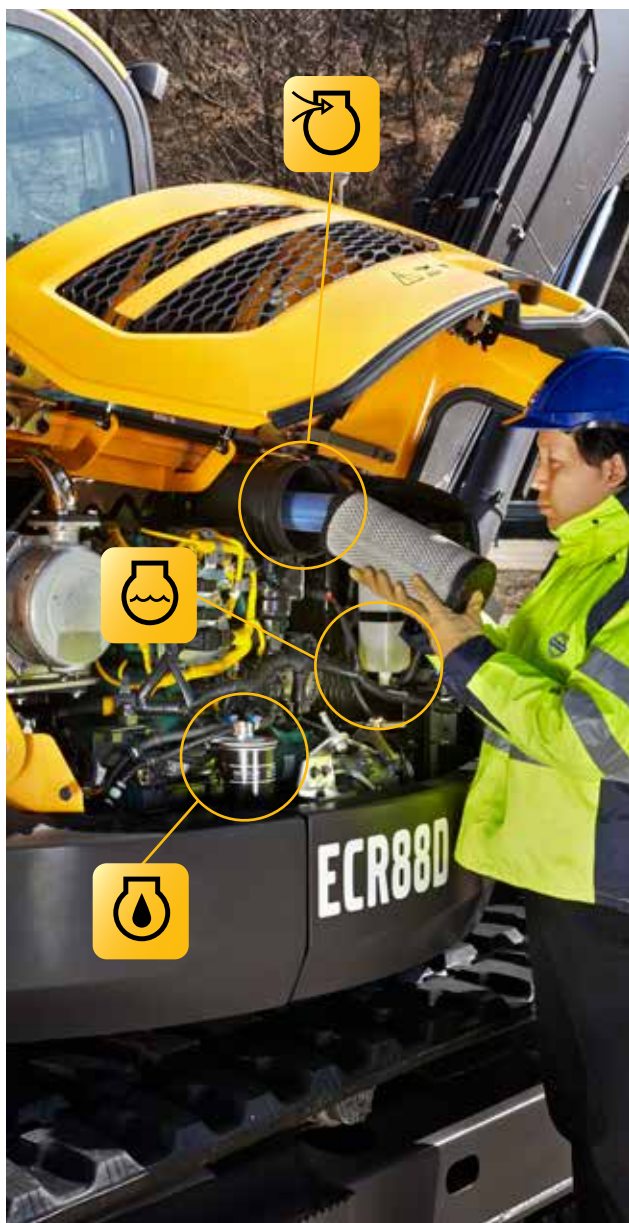
Le migliorie apportate al design, tra cui il contrappeso, hanno spostato il baricentro verso la parte posteriore della macchina. In abbinamento al robusto sottocarro, la macchina dispone di stabilità superiore durante il sollevamento di carichi elevati.

# Stabilità su cui poter contare

Sia che ti occupi di costruzioni stradali o di installazione di strutture per i pubblici servizi, di riassetto paesaggistico o di qualsiasi altra applicazione, l'ECR88D ti consente di accedere a più cantieri e di lavorare più vicino agli ostacoli in totale sicurezza. Con un contrappeso pesante e un sottocarro robusto, questa macchina offre una stabilità superiore. E grazie all'accesso agevolato, apprezzerai la semplicità della manutenzione offerta da Volvo.

## Accesso di manutenzione e assistenza

Per un accesso agevole e sicuro, tutti i punti di manutenzione sono ubicati sotto al cofano motore con ampia apertura, e raggiungibili da terra. I filtri raggruppati garantiscono un'agevole esecuzione dei regolari interventi di manutenzione e l'ottimizzazione dei tempi operativi.



## Singolo perno di articolazione

Volvo adotta un design a singolo perno di articolazione che offre il massimo supporto tra il telaio principale e l'equipaggiamento anteriore. Questa soluzione aumenta stabilità, durabilità e durata utile dei componenti



## MATRIS e VCADS Pro

Per una disponibilità operativa superiore, il tool high-tech Volvo MATRIS consente di monitorare l'utilizzo della macchina e di analizzare il suo funzionamento. Il software di analisi e programmazione VCADS Pro garantisce rapide procedure diagnostiche.



# Visibilmente migliore

Noi di Volvo sappiamo che, se gli operatori lavorano nel comfort, si affaticano meno e sono più produttivi. Ecco perché la straordinaria cabina progettata da Volvo offre visibilità superiore, un ambiente di lavoro spazioso e sicuro e un agevole accesso ai comandi. Entra e verifica tu stesso.

## Climatizzazione

Controlla la temperatura con il potente impianto di climatizzazione leader nel settore. Grazie alle sette bocchette di ventilazione adeguatamente distribuite che riscaldano e raffreddano velocemente la cabina, questo impianto di circolazione dell'aria e di sbrinamento aumenta il comfort e la produttività.



## Tastierino

La maggior parte degli interruttori è integrata in un tastierino centralizzato situato sul lato destro della consolle. L'operatore può comandare agevolmente il monitor I-ECU e l'impianto audio, aumentando il livello di comfort.



## Joystick proporzionali

Tramite i comandi sul joystick, l'operatore può regolare facilmente la direzione e la portata dell'olio idraulico che giunge all'attrezzatura. Essendo così azionata a una velocità e potenza adeguate, l'attrezzatura funzionerà al meglio.

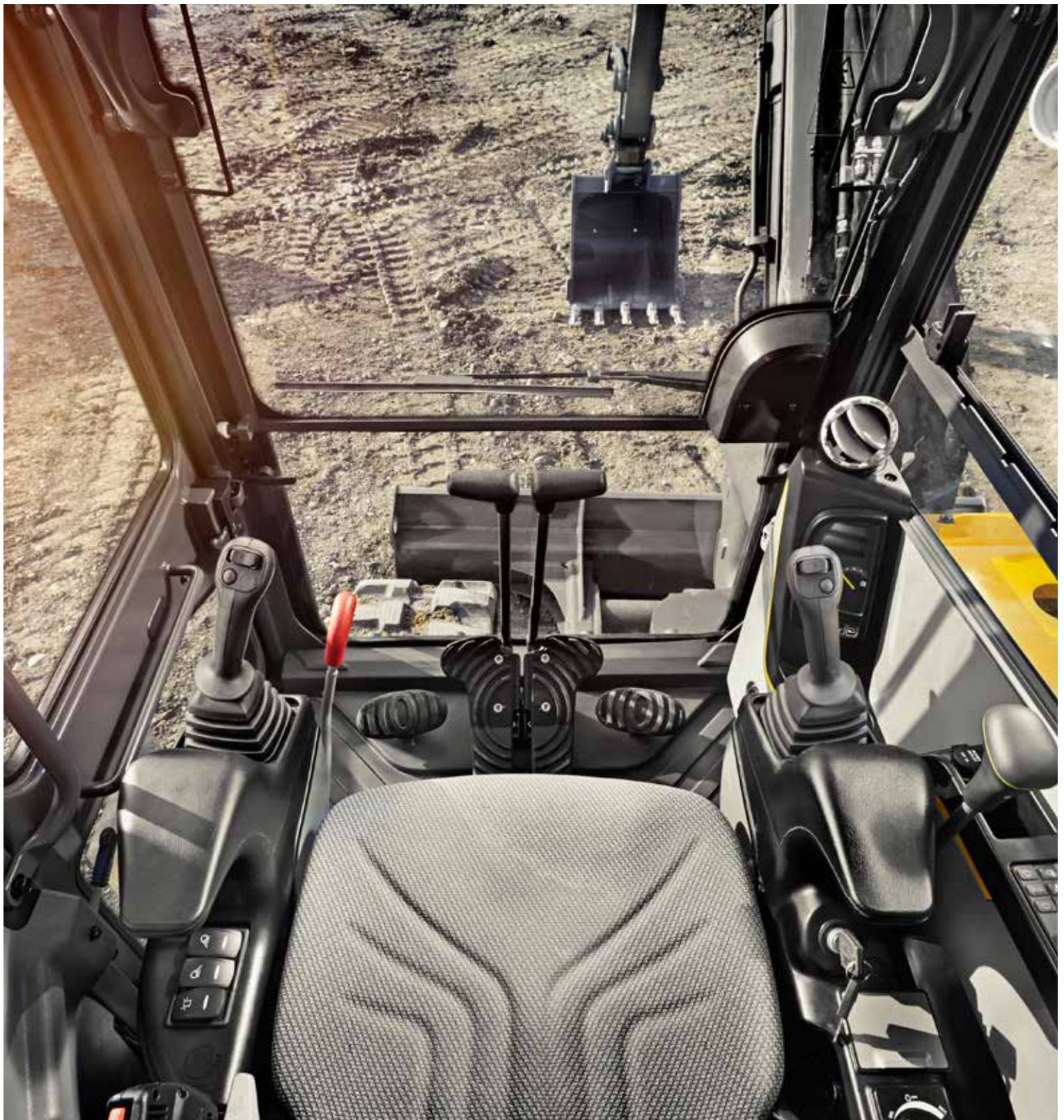


## Vani portaoggetti

La cabina Volvo dispone di ampi vani dove riporre oggetti personali, tra cui un cassetto portaoggetti supplementare, una tasca laterale, un portacellulare, un portabicchiere e una tasca dietro il sedile.

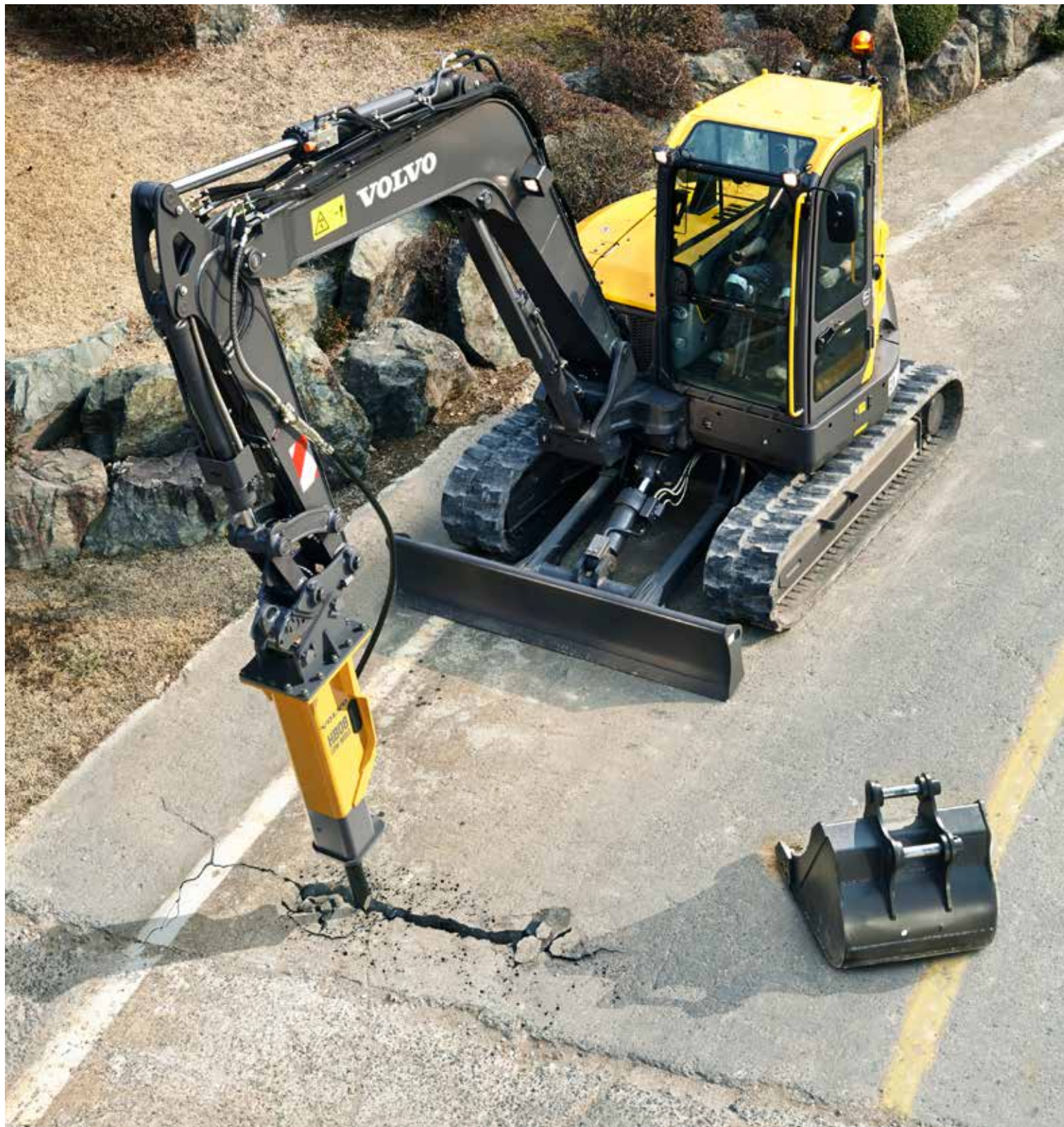






# CABINA VOLVO

La visibilità a 360°, possibile grazie agli stretti montanti e alle ampie superfici vetrate, rappresenta il nucleo progettuale della cabina Volvo. La cabina certificata ROPS dispone di isolamento dalle vibrazioni e dal rumore, comandi ergonomici e sedile regolabile, per aumentare il comfort, ridurre l'affaticamento e aumentare la produttività.



# VERSATILITÀ DELLE ATTREZZATURE

Cambiare le attrezzature della macchina è facile, quindi si risparmiano tempo e denaro. Il design, l'impianto idraulico, le tubazioni e i comandi all'interno della cabina in combinazione con la gamma delle attrezzature Volvo consentono all'ECR88D di disimpegnarsi in un'ampia gamma di applicazioni. Le attrezzature Volvo funzionano in perfetta armonia con la macchina per fornire la massima produttività.

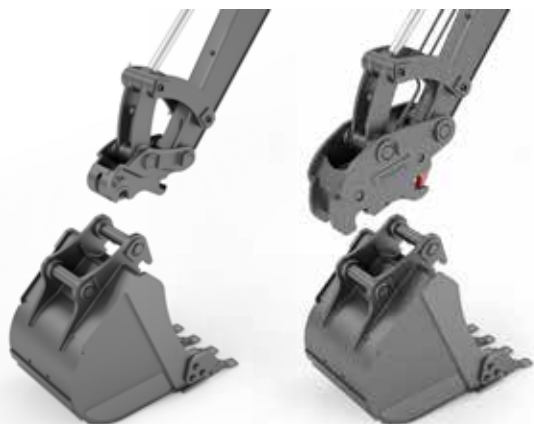
# Una macchina, molti cantieri

Volvo offre una nutrita gamma di attrezzature durevoli e adatte ad ogni applicazione: servizi di utenza, edilizia, agricoltura, riassetto paesaggistico e forestazione.

Le attrezzature Volvo sono parte integrante dell'escavatore cui sono destinate, per assicurare il massimo livello di produttività e versatilità.

## Attacco rapido

Gli attacchi rapidi meccanici o idraulici consentono di sostituire in modo rapido ed efficiente una gamma completa di benne.



## Benne

Una gamma completa di benne, dai modelli multiuso rinforzati a quelli da scavo, consente all'ECR88D di lavorare in più cantieri e su un ampio ventaglio di applicazioni. Le benne, fatte per durare, sono costruite per lavorare su ghiaia, pietrisco, terra e detriti.



## Martello demolitore

I robusti martelli demolitori idraulici Volvo sono progettati per garantire la massima compatibilità con gli escavatori Volvo. L'ampia gamma di attrezzi da demolizione (o punte) è stata pensata per affrontare tutte le tipologie di materiali e offrire ottime prestazioni e basse vibrazioni e rumorosità



## Sistema rototilt Steelwrist

Un escavatore compatto Volvo corredato da un sistema rototilt Steelwrist® montato presso lo stabilimento consente di ottenere livelli insuperati di produttività, sicurezza, precisione e manovrabilità. I sistemi rototilt Steelwrist offrono un angolo di inclinazione superiore, mentre il design compatto con altezza ridotta assicura migliori prestazioni di scavo e minori consumi di carburante. Aumenta la produttività con la tua macchina, senza cambiare l'attrezzatura o la posizione del mezzo.



# Costruito per non deluderti mai

## Minimo automatico

La velocità del motore viene ridotta al minimo se i comandi rimangono inattivi per oltre cinque secondi o se la consolle a sinistra viene sollevata, riducendo in tal modo il consumo di carburante e il livello di rumorosità.

## IMPIANTO IDRAULICO MIGLIORATO

L'impianto idraulico lavora in perfetta sinergia con il motore e gli altri componenti per fornire una risposta rapida ai comandi e un funzionamento fluido.

## STABILITÀ

Grazie a un pesante contrappeso e a un robusto sottocarro, questi miniscavatori offrono alta stabilità anche durante il sollevamento di elevati carichi.

## Funzioni idrauliche opzionali

Per una maggiore versatilità, la macchina dispone di impianti idraulici secondari per consentire l'uso di un'ampia gamma di attrezzature.

## MATRIS e VCADS Pro

Il tool MATRIX monitorizza l'utilizzo e il funzionamento della macchina. Il software di analisi e programmazione VCADS Pro garantisce rapide procedure diagnostiche.

## Lama dozer flottante opzionale

La funzione flottante opzionale per la lama dozer consente alla stessa lama di "flottare" sul terreno per un migliore controllo del livellamento e un consumo minore di carburante.



## CABINA VOLVO

La cabina appositamente progettata di Volvo offre un'eccellente visibilità a 360 gradi, grazie anche ai suoi montanti sottili e all'ampia vetratura.

## MOTORE VOLVO

Il motore Volvo Tier 4f / Stage V garantisce prestazioni superiori e un basso consumo di carburante.

## ACCESSO PER LA MANUTENZIONE

Tutti i punti di manutenzione e assistenza sono accessibili da terra. I filtri sono opportunamente raggruppati per facilitare la manutenzione.

### Spegnimento motore automatico

Lo spegnimento motore automatico si traduce in minori costi del carburante, minore rumorosità, costi di manutenzione decisamente inferiori e superiore valore residuo.

### Modalità ECO

La modalità ECO fornisce prestazioni di lavoro ottimali accompagnate da risparmi di carburante.

### Singolo perno snodato

Volvo impiega un design a singolo perno di articolazione che consente di ottenere il massimo supporto tra il telaio principale e l'equipaggiamento anteriore. Questa soluzione contribuisce ad aumentare stabilità, durabilità e vita utile dei componenti

### Sottocarro

Il sottocarro durevole e robusto a X garantisce elevata stabilità e contribuisce ad aumentare la durata delle macchine a singolo perno di articolazione.

# Valore aggiunto per la vostra attività

Essere un cliente Volvo significa avere prontamente a disposizione una gamma completa di servizi. Volvo è in grado di offrirvi una partnership a lungo termine, di proteggere il tuo investimento e di fornirti una gamma completa di soluzioni che prevedono l'uso di componenti di alta qualità forniti da personale che lavora con alta dedizione. Volvo è impegnata ad assicurare la resa ottimale del vostro investimento e a ridurre al minimo i fermi macchina.

## Soluzioni complete

Volvo ha la soluzione giusta per te. Allora perché non consentirci di occuparci di tutte le tue esigenze per l'intera

durata utile della tua macchina? Possiamo così aiutarti a ridurre il costo totale di proprietà e a incrementare la redditività della macchina.



## Ricambi originali Volvo

La nostra attenzione ai particolari è quella che ci contraddistingue. Questo concetto collaudato rappresenta un valido investimento per garantire il futuro della tua macchina. I ricambi sono rigorosamente testati e approvati perché ogni singolo componente è fondamentale per garantire una disponibilità operativa e prestazioni ai massimi livelli per la tua macchina. Solo con ricambi originali Volvo puoi essere sicuro che la tua macchina mantenga sempre gli elevati livelli di qualità tipici delle macchine Volvo.

## Rete di assistenza

Per rispondere più rapidamente alle tue esigenze, un esperto Volvo è sempre pronto a raggiungere il tuo sito di lavoro da una delle nostre sedi Volvo. Con la sua rete capillare di tecnici, officine e concessionarie, Volvo vanta una struttura ampia ed estesa, in grado di offrire un supporto a livello locale basato sulla sua esperienza globale.





# ACCORDI ASSISTENZA CLIENTI

La gamma degli Accordi Assistenza Clienti offre manutenzione preventiva, riparazioni complete e una serie di servizi per ottimizzare la disponibilità operativa della macchina. Volvo si avvale della tecnologia di ultima generazione per monitorare il funzionamento e lo stato della macchina, fornendo consigli per aumentare la tua redditività. Un Accordo Assistenza Clienti ti consente di tenere sotto controllo i costi di manutenzione e assistenza.

# Escavatore Volvo ECR88D in dettaglio

## Motore

Il nuovo motore diesel conforme a Tier 4f/Stage V è dotato di turbocompressore in linea raffreddato ad acqua.

Modello	Volvo	D2.6H
Potenza max a	giri/min.	2 000
Netta (ISO 9249/SAEJ1349)	kW	41
	CV	56
Lorda (SAE J1995)	kW	43
	CV	58
Coppia max	Nm	220
a regime motore	giri/min.	1 300
N. di cilindri		4
Cilindrata	l	2,62
Alesaggio	mm	87
Corsa	mm	110

## Impianto elettrico

Tensione	V	12
Batterie	V	1 x 12
Capacità della batteria	Ah	100
Alternatore	V/Ah	12/70
Potenza del motorino di avviamento	V - kW	12 - 2,5

## Impianto idraulico

Impianto idraulico negativo a centro aperto in grado di offrire un accurato controllo delle manovre

Pompa principale: pompa a cilindrata variabile

Portata massima	l/min.	2 x 68 + 54
-----------------	--------	-------------

Pompa pilota: pompa a ingranaggi

Portata massima	l/min.	13
-----------------	--------	----

Pressione impostazione valvola di sovrappressione

Attrezzi	MPa	29,4
Circuito di traslazione	MPa	29,4
Circuito di rotazione	MPa	24,5
Circuito pilota	MPa	3,4

## Sistema di rotazione

Rotazione a trasmissione diretta con motore a pistoni radiali, esente da manutenzione, e valvola antirimbalo automatica per la freno di tenuta.

Velocità di rotazione max	giri/min.	9
Coppia di rotazione max	kNm	22,9

## Carro

Robusto telaio a X con catene dei cingoli sigillate e ingrassate.		
Pattini cingoli		2 x 39
Passo maglie	mm	154
Larghezza pattino - acciaio	mm	450 / 600
Larghezza pattino - gomma	mm	450
Rulli inferiori		2 x 5
Rulli superiori		2 x 1

## Sistema di marcia

Ogni cingolo è azionato da un motore di traslazione automatico a due velocità. I freni dei cingoli sono multidisco, a molla e rilascio idraulico.		
Velocità di marcia bassa	km/h	2,6
Velocità di marcia alta	km/h	4,9
Sforzo di trazione max. alla barra	kN	65
Pendenza massima superabile	°	35

## Capacità di rifornimento

Serbatoio carburante	l	110
Impianto idraulico, totale	l	140
Serbatoio idraulico	l	84
Olio motore	l	10
Refrigerante motore	l	9,3
Riduttore di traslazione	l	2 x 1,6

## Cabina

Se questa macchina è dotata di condizionatore aria si utilizza il refrigerante tipo R134a. Contiene gas fluorurato ad effetto serra R134a, potenziale di riscaldamento globale 1 430 t equivalenti di CO<sub>2</sub>

## Livello sonoro

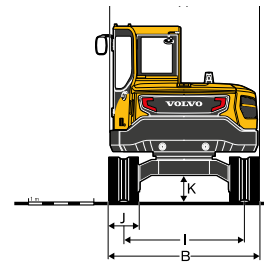
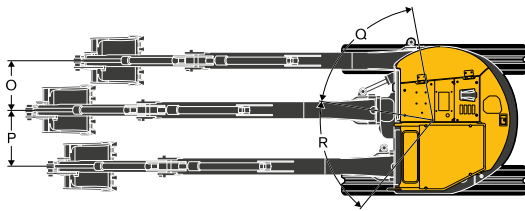
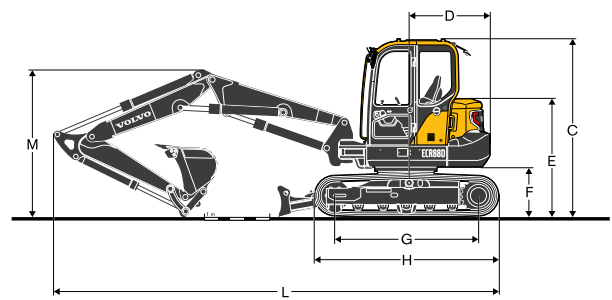
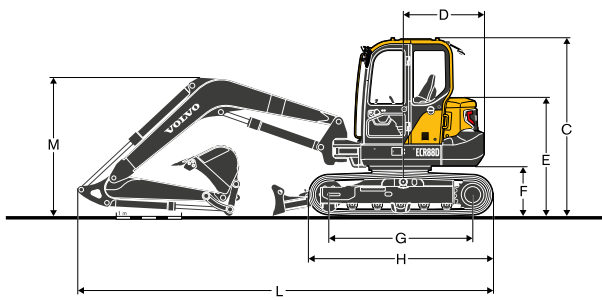
Livello acustico in cabina secondo la normativa ISO 6.396		
LpA	dB(A)	73
Livello sonoro esterno conforme alla normativa ISO 6.395 e alla direttiva UE sulla rumorosità (2000/14/CE)		
LwA	dB(A)	97

## Benna

	Larghezza	Peso	Capacità
	mm	kg	l
Benna per montaggio diretto	300	111	79
	450	139	143
	600	162	200
	750	182	266
	900	205	333
Benna ad attacco rapido	450	132	143
	600	156	200
	700	171	244
	850	191	310



# Caratteristiche tecniche

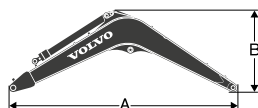


## DIMENSIONI

Macchina		ECR88D				
Braccio		3,55 (monolitico)		3,85 (2 pz)		
Avambraccio		m				
A	Larghezza complessiva della torretta	mm	2 210	2 210	2 213	2 213
B	Larghezza complessiva	mm	2 300	2 300	2 300	2 300
C	Altezza complessiva della cabina	mm	2 715	2 715	2 715	2 715
D	Raggio di rotazione posteriore	mm	1 290	1 290	1 320	1 320
E	Altezza complessiva al cofano motore	mm	1 180	1 180	1 180	1 180
F	Luce da terra al contrappeso *	mm	760	760	760	760
G	Passo	mm	2 200	2 200	2 200	2 200
H	Lunghezza cingoli	mm	2 830	2 830	2 830	2 830
I	Carreggiata cingoli	mm	1 850	1 850	1 850	1 850
J	Larghezza pattini	mm	450	450	450	450
K	Altezza minima da terra *	mm	405	405	405	405
L	Lunghezza complessiva	mm	6 370	6 420	6 810	6 860
M	Altezza complessiva del braccio	mm	2 115	2 230	2 247	2 455
O	Distanza di brandeggio braccio	mm	760	760	756	756
P	Distanza di brandeggio braccio	mm	860	860	863	863
Q	Angolo di brandeggio braccio	°	70		70	
R	Angolo di brandeggio braccio	°	60		60	

\* Senza costola

# Caratteristiche tecniche



## Braccio e avambraccio

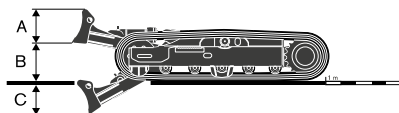
		Braccio		Avambraccio		
		3,55 m (mono)	3,85 m (2 pz)	1,7 m	2,1 m	
A	Lunghezza	mm	3 690	4 030	2 283	2 684
B	Altezza	mm	1 244	983	518	562
	Larghezza	mm	335	340	305	305
	Peso	kg	530	774	280	340

Braccio: compreso cilindro, tubazione e perno, escluso perno cilindro braccio Perno.\*

Avambraccio: comprende cilindro, articolazione e perno.

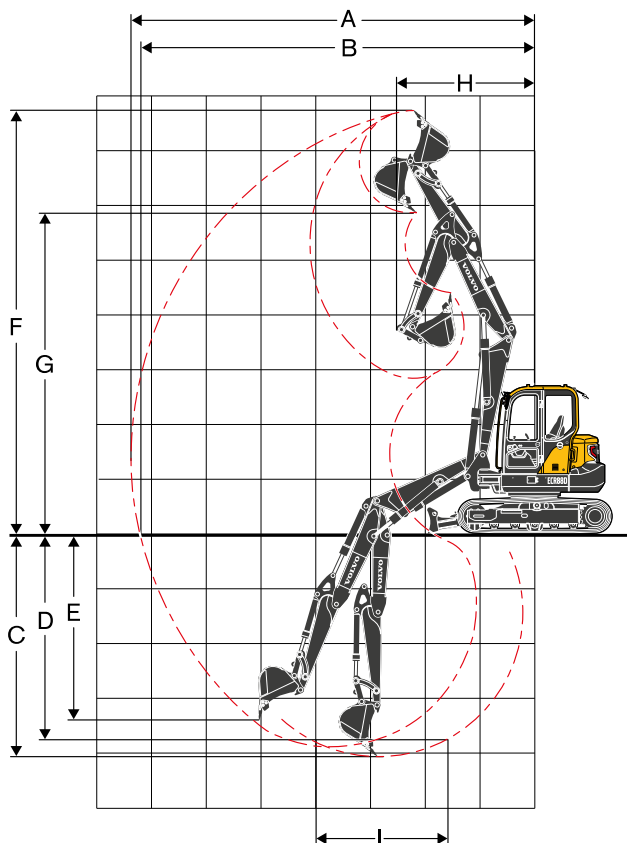
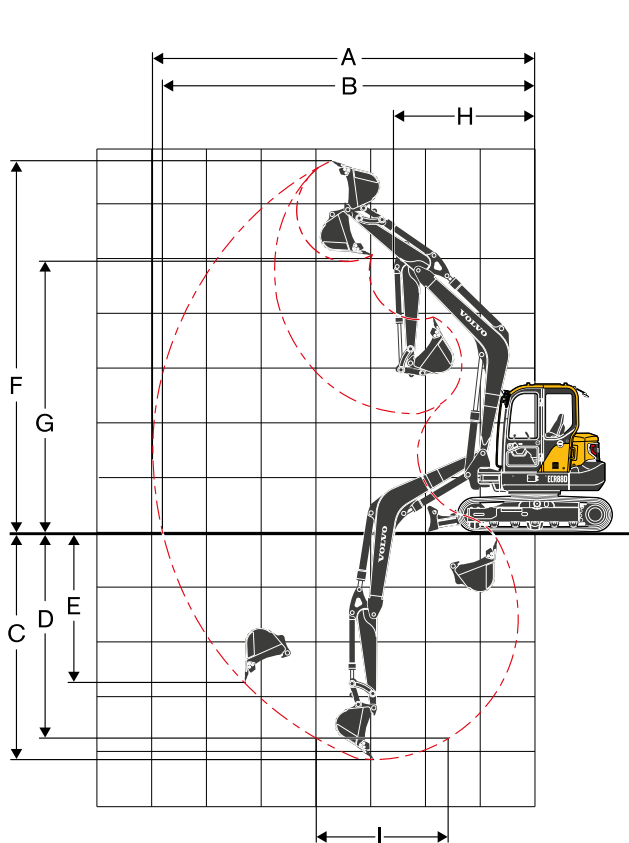
## Lama dozer

A	Altezza	mm	470
	Larghezza	mm	2 300
B	Altezza di sollevamento	mm	518
C	Profondità di scavo	mm	433



## PESI E PRESSIONE AL SUOLO DELLA MACCHINA

	Larghezza pattini	Peso operativo	Pressione al suolo
	mm	kg	kPa
<b>Braccio monoblocco 3,55 m, avambraccio 1,7 m, benna 188 kg (266 l), contrappeso 1 480 kg</b>			
Cingoli in acciaio	450	9 010	40,5
	600	9 180	30,9
Cingoli in gomma	450	8 810	39,6
Pattino in gomma	450	9 030	40,4
<b>Braccio monoblocco 3,55 m, avambraccio 2,1 m, benna 188 kg (266 l), contrappeso 1 480 kg</b>			
Cingoli in acciaio	450	9 090	40,9
	600	9 260	31,2
Cingoli in gomma	450	8 890	40,0
Pattino in gomma	450	9 110	40,8
<b>Braccio in due sezioni 3,85 m, avambraccio 1,7 m, benna 188 kg (266 l), contrappeso 1 690 kg</b>			
Cingoli in acciaio	450	9 380	42,2
	600	9 550	32,2
Cingoli in gomma	450	9 180	41,3
Pattino in gomma	450	9 400	42,1
<b>Braccio in due sezioni 3,85 m, avambraccio 2,1 m, benna 188 kg (266 l), contrappeso 1 690 kg</b>			
Cingoli in acciaio	450	9 460	42,5
	600	9 630	32,5
Cingoli in gomma	450	9 260	41,6
Pattino in gomma	450	9 480	42,5



### RANGE DI LAVORO

Descrizione	Unità	3,55 (monolitico)		3,85 (2 pz)	
<b>Braccio</b>	m	3,55 (monolitico)		3,85 (2 pz)	
<b>Avambraccio</b>	m	1,7	2,1	1,7	2,1
A Sbraccio di scavo max.	mm	6 970	7 350	7 380	7 790
B Massimo sbraccio al suolo	mm	6 800	7 180	7 220	7 640
C Profondità massima di scavo	mm	4 130	4 530	4 090	4 480
D Profondità massima di scavo (l=2 440 mm con fondo livellato)	mm	3 750	4 200	3 790	4 220
E Profondità massima di scavo su parete verticale	mm	2 820	3 200	3 430	3 870
F Altezza massima di taglio	mm	6 790	7 050	7 720	8 240
G Altezza massima di scarico	mm	4 960	5 220	5 840	6 380
H Raggio di rotazione anteriore min	mm	2 560	2 640	2 530	2 700

### Capacità di scavo con benna ad attacco diretto

Forza di strappo (benna)	SAE J1179	kN	50,7	50,4	50,7	50,4
	ISO 6015	kN	57,2	56,8	57,2	56,8
Forza di penetrazione (avambraccio)	SAE J1179	kN	38,9	33,8	38,9	33,8
	ISO 6015	kN	39,8	34,4	39,8	34,4
Angolo di rotazione della benna		°	190		190	

# Caratteristiche tecniche

## CAPACITÀ DI SOLLEVAMENTO ECR88D

Capacità di sollevamento in corrispondenza dell'estremità dell'avambraccio senza benna.

Per la capacità di sollevamento inclusa la benna, è sufficiente sottrarre il peso effettivo della benna ad attacco diretto o della benna ad attacco rapido dai seguenti valori.

	Punto di sollevamento	1,0 m		2,0 m		3,0 m		4,0 m		5,0 m		6,0 m		Sbraccio massimo		
		Longit.	Trasv.	Longit.	Trasv.	Longit.	Trasv.	Longit.	Trasv.	Longit.	Trasv.	Longit.	Trasv.	Longit.	Trasv.	mm
Braccio 3,55 m	5,0 m kg							*1 520	*1 520					*1 600	*1 600	4 585
Avambraccio 1,7 m	4,0 m kg							*1 580	*1 580	*1 540	1 390			*1 560	1 230	5 345
Pattino 450 mm	3,0 m kg					*2 490	*2 490	*1 890	*1 890	*1 640	1 360			*1 540	1 060	5 789
Contrappeso 1 480 kg	2,0 m kg					*3 700	2 830	*2 330	1 840	*1 830	1 310	*1 590	980	*1 580	980	6 003
Lama dozer abbassata	1,0 m kg							*2 690	1 750	*2 000	1 260	*1 630	960	*1 620	950	6 014
	0,0 m kg					*3 800	2 640	*2 810	1 700	*2 070	1 230			*1 670	990	5 825
	-1,0 m kg			*3 560	*3 560	*3 840	2 640	*2 690	1 690	*1 970	1 220			*1 700	1 100	5 410
	-2,0 m kg			*4 790	*4 790	*3 200	2 690	*2 270	1 710					*1 710	1 370	4 695
	-3,0 m kg					*1 880	*1 880							*1 500	*1 500	3 433
Braccio 3,55 m	5,0 m kg							*1 520	*1 520					*1 600	1 520	4 850
Avambraccio 1,7 m	4,0 m kg							*1 580	*1 580	*1 540	1 320			1 470	1 160	5 345
Pattino 450 mm	3,0 m kg					*2 490	*2 490	*1 890	1 850	1 630	1 290			1 270	1 000	5 789
Contrappeso 1 480 kg	2,0 m kg					3 440	2 650	2 210	1 740	1 580	1 240	1 180	920	1 180	920	6 003
Lama dozer sollevata	1,0 m kg							2 120	1 640	1 530	1 190	1 160	900	1 160	900	6 014
	0,0 m kg					3 240	2 460	2 070	1 590	1 490	1 160			1 200	930	5 825
	-1,0 m kg	*2 460	*2 460	*3 560	*3 560	3 250	2 470	2 050	1 580	1 480	1 150			1 330	1 030	5 410
	-2,0 m kg			*4 790	*4 790	*3 200	2 510	2 080	1 610					1 650	1 280	4 695
	-3,0 m kg					*1 880	*1 880							*1 500	*1 500	3 433
Braccio 3,55 m	6,0 m kg													*1 510	*1 510	3 965
Avambraccio 2,1 m	5,0 m kg									*1 380	*1 380			*1 320	*1 320	5 095
Pattino 450 mm	4,0 m kg									*1 340	*1 340			*1 230	1 070	5 776
Contrappeso 1 480 kg	3,0 m kg							*1 650	*1 650	*1 470	1 370	*1 390	990	*1 210	940	6 184
Lama dozer abbassata	2,0 m kg					*3 160	2 900	*2 100	1 850	*1 680	1 310	*1 470	970	*1 240	870	6 382
	1,0 m kg					*3 630	2 660	*2 520	1 740	*1 890	1 250	*1 560	940	*1 320	850	6 393
	0,0 m kg					*3 940	2 580	*2 730	1 670	*2 010	1 200	*1 590	920	*1 480	870	6 217
	-1,0 m kg	*2 660	*2 660	*3 090	*3 090	*4 000	2 570	*2 720	1 640	*2 000	1 180			*1 550	950	5 835
	-2,0 m kg	*3 980	*3 980	*4 940	*4 940	*3 490	2 600	*2 440	1 650	*1 720	1 200			*1 580	1 140	5 192
	-3,0 m kg			*3 870	*3 870	*2 510	*2 510	*1 650	*1 650					*1 530	*1 530	4 133
Braccio 3,55 m	6,0 m kg													*1 510	*1 510	3 965
Avambraccio 2,1 m	5,0 m kg									*1 380	1 330			*1 320	1 280	5 095
Pattino 450 mm	4,0 m kg									*1 340	1 330			*1 230	1 010	5 776
Contrappeso 1 480 kg	3,0 m kg							*1 650	*1 650	*1 470	1 290	1 200	930	1 130	880	6 184
Lama dozer sollevata	2,0 m kg					*3 160	2 720	*2 100	1 750	1 570	1 230	1 170	910	1 050	810	6 382
	1,0 m kg					3 270	2 480	2 110	1 630	1 510	1 170	1 140	880	1 030	790	6 393
	0,0 m kg					3 180	2 400	2 030	1 560	1 460	1 130	1 120	860	1 060	810	6 217
	-1,0 m kg	*2 660	*2 660	*3 090	*3 090	3 170	2 390	2 010	1 540	1 440	1 110			1 160	890	5 835
	-2,0 m kg	*3 980	*3 980	*4 940	*4 940	3 200	2 420	2 020	1 550	1 460	1 120			1 390	1 070	5 192
	-3,0 m kg			*3 870	*3 870	*2 510	2 500	*1 650	1 610					*1 530	*1 530	4 133
Braccio 3,55 m	5,0 m kg							*1 520	*1 520					*1 600	*1 600	4 585
Avambraccio 1,7 m	4,0 m kg							*1 580	*1 580	*1 540	1 470			*1 560	1 310	5 345
Contrappeso 1 690 kg	3,0 m kg					*2 490	*2 490	*1 890	*1 890	*1 640	1 440			*1 540	1 130	5 789
Lama dozer abbassata	2,0 m kg					*3 700	2 990	*2 330	1 950	*1 830	1 390	*1 590	1 040	*1 580	1 040	6 003
	1,0 m kg							*2 690	1 860	*2 000	1 340	*1 630	1 020	*1 620	1 020	6 014
	0,0 m kg					*3 800	2 800	*2 810	1 810	*2 070	1 310			*1 670	1 050	5 825
	-1,0 m kg			*3 560	*3 560	*3 840	2 810	*2 690	1 790	*1 970	1 300			*1 700	1 170	5 410
	-2,0 m kg			*4 790	*4 790	*3 200	2 850	*2 270	1 820					*1 710	1 450	4 695
	-3,0 m kg					*1 880	*1 880							*1 500	*1 500	3 433
Braccio 3,55 m	5,0 m kg							*1 520	*1 520					*1 600	*1 600	4 585
Avambraccio 1,7 m	4,0 m kg							*1 580	*1 580	*1 540	1 390			1 550	1 240	5 345
Contrappeso 1 690 kg	3,0 m kg					*2 490	*2 490	*1 890	*1 890	*1 640	1 360			1 340	1 060	5 789
Lama dozer sollevata	2,0 m kg					3 620	2 800	2 330	1 840	1 660	1 310	1 250	980	1 250	980	6 003
	1,0 m kg							2 230	1 750	1 610	1 270	1 230	960	1 220	960	6 014
	0,0 m kg					3 410	2 610	2 180	1 700	1 580	1 230			1 270	990	5 825
	-1,0 m kg			*3 560	*3 560	3 420	2 620	2 170	1 690	1 570	1 230			1 410	1 100	5 410
	-2,0 m kg			*4 790	*4 790	*3 200	2 660	2 190	1 710					*1 710	1 370	4 695
	-3,0 m kg					*1 880	*1 880							*1 500	*1 500	3 433

Notes: 1. Le capacità di sollevamento sono conformi alle norme SAE J1097 e ISO 10.567 sulle capacità di sollevamento degli escavatori idraulici. 2. I carichi nominali non superano l'87% della capacità di sollevamento idraulico o il 75% del carico di ribaltamento. 3. I carichi nominali contrassegnati con un asterisco (\*) sono limitati dalla capacità idraulica piuttosto che dal carico di ribaltamento.

### CAPACITÀ DI SOLLEVAMENTO ECR88D

Capacità di sollevamento in corrispondenza dell'estremità dell'avambraccio senza benna.

Per la capacità di sollevamento inclusa la benna, è sufficiente sottrarre il peso effettivo della benna ad attacco diretto o della benna ad attacco rapido dai seguenti valori.

	Punto di sollevamento	1,0 m		2,0 m		3,0 m		4,0 m		5,0 m		6,0 m		Sbraccio massimo		
		Longit.	Trasv.	Longit.	Trasv.	Longit.	Trasv.	Longit.	Trasv.	Longit.	Trasv.	Longit.	Trasv.	Longit.	Trasv.	mm
Braccio 3,55 m	6,0 m kg													*1 510	*1 510	3 965
Avambraccio 2,1 m	5,0 m kg								*1 380	*1 380				*1 320	*1 320	5 095
Contrappeso 1 690 kg	4,0 m kg								*1 340	*1 340				*1 230	1 140	5 776
Lama dozer abbassata	3,0 m kg							*1 650	*1 650	*1 470	1 450	*1 390	1 060	*1 210	1 000	6 184
	2,0 m kg					*3 160	3 060	*2 100	1 960	*1 680	1 390	*1 470	1 030	*1 240	930	6 382
	1,0 m kg					*3 630	2 820	*2 520	1 850	*1 890	1 330	*1 560	1 000	*1 320	900	6 393
	0,0 m kg					*3 940	2 740	*2 730	1 780	*2 010	1 280	*1 590	980	*1 480	930	6 217
	-1,0 m kg	*2 660	*2 660	*3 090	*3 090	*4 000	2 730	*2 720	1 750	*2 000	1 260			*1 550	1 020	5 835
	-2,0 m kg	*3 980	*3 980	*4 940	*4 940	*3 490	2 760	*2 440	1 760	*1 720	1 280			*1 580	1 220	5 192
	-3,0 m kg			*3 870	*3 870	*2 510	*2 510	*1 650	*1 650					*1 530	*1 530	4 133
Braccio 3,55 m	6,0 m kg													*1 510	*1 510	3 965
Avambraccio 2,1 m	5,0 m kg								*1 380	*1 380				*1 320	*1 320	5 095
Contrappeso 1 690 kg	4,0 m kg								*1 340	*1 340				*1 230	1 080	5 776
Lama dozer sollevata	3,0 m kg							*1 650	*1 650	*1 470	1 370	1 260	1 000	1 200	940	6 184
	2,0 m kg					*3 160	2 870	*2 100	1 850	1 660	1 310	1 240	970	1 120	870	6 382
	1,0 m kg					3 440	2 640	2 220	1 740	1 590	1 250	1 210	940	1 090	850	6 393
	0,0 m kg					3 360	2 560	2 150	1 670	1 550	1 210	1 190	920	1 130	870	6 217
	-1,0 m kg	*2 660	*2 660	*3 090	*3 090	3 350	2 550	2 120	1 640	1 530	1 190			1 230	960	5 835
	-2,0 m kg	*3 980	*3 980	*4 940	*4 940	3 380	2 580	2 130	1 650	1 540	1 200			1 470	1 140	5 192
	-3,0 m kg			*3 870	*3 870	*2 510	*2 510	*1 650	*1 650					*1 530	*1 530	4 133
Braccio in 2 pezzi da 3,85 m	6,0 m kg							*2 060	*2 060					*2 060	2 060	4 029
Avambraccio 1,7 m	5,0 m kg							*1 870	*1 870	*1 710	1 430			*1 690	1 350	5 142
Pattino 450 mm	4,0 m kg					*2 530	*2 530	*1 990	*1 990	*1 700	1 430			*1 540	1 070	5 816
Contrappeso 1 690 kg	3,0 m kg							*2 270	1 970	*1 800	1 380	*1 530	1 000	*1 480	930	6 221
Lama dozer abbassata	2,0 m kg							*2 570	1 830	*1 920	1 310	*1 550	980	*1 420	870	6 418
	1,0 m kg							*2 690	1 710	*1 980	1 240	*1 540	940	*1 360	850	6 428
	0,0 m kg							*2 570	1 660	*1 920	1 210	*1 440	920	*1 280	870	6 254
	-1,0 m kg					*2 810	2 610	*2 240	1 650	*1 690	1 190			*1 170	960	5 875
	-2,0 m kg					*2 050	*2 050	*1 680	*1 680	*1 160	*1 160			*950	*950	5 238
Braccio in 2 pezzi da 3,85 m	6,0 m kg							*2 060	*2 060					*2 060	*2 060	4 029
Avambraccio 1,7 m	5,0 m kg							*1 870	*1 870	1 710	1 460			1 610	1 380	5 142
Pattino 450 mm	4,0 m kg					*2 530	*2 530	*1 990	*1 990	*1 700	1 460			1 290	1 100	5 816
Contrappeso 1 690 kg	3,0 m kg							*2 270	2 010	1 650	1 410	1 210	1 030	1 130	950	6 221
Lama dozer sollevata	2,0 m kg							2 210	1 860	1 580	1 340	1 180	1 000	1 060	880	6 418
	1,0 m kg							2 090	1 750	1 510	1 270	1 150	970	1 040	860	6 428
	0,0 m kg							2 040	1 700	1 470	1 230	1 130	950	1 070	890	6 254
	-1,0 m kg					*2 810	2 680	2 030	1 690	1 460	1 220			*1 170	980	5 875
	-2,0 m kg					*2 050	*2 050	*1 680	*1 680	*1 160	*1 160			*950	*950	5 238
Braccio in 2 pezzi da 3,85 m	7,0 m kg													*2 370	*2 370	2 906
Avambraccio 2,1 m	6,0 m kg							*1 750	*1 750					*1 540	*1 540	4 679
Pattino 450 mm	5,0 m kg							*1 670	*1 670	*1 530	1 470			*1 300	1 150	5 640
Contrappeso 1 690 kg	4,0 m kg							*1 800	*1 800	*1 560	1 450	*1 410	1 030	*1 200	940	6 251
Lama dozer abbassata	3,0 m kg					*2 900	*2 900	*2 080	2 010	*1 680	1 390	*1 440	1 010	*1 170	820	6 625
	2,0 m kg							*2 410	1 840	*1 820	1 310	*1 490	970	*1 170	770	6 809
	1,0 m kg							*2 620	1 700	*1 920	1 230	*1 510	930	*1 220	750	6 818
	0,0 m kg					*2 150	*2 150	*2 590	1 630	*1 910	1 180	*1 470	900	*1 170	770	6 656
	-1,0 m kg			*2 060	*2 060	*3 160	2 520	*2 350	1 600	*1 760	1 150	*1 280	890	*1 080	830	6 305
	-2,0 m kg			*2 970	*2 970	*2 450	*2 450	*1 890	1 620	*1 390	1 160			*930	*930	5 726
	-3,0 m kg					*1 400	*1 400	*1 090	*1 090					*590	*590	4 816
Braccio in 2 pezzi da 3,85 m	7,0 m kg													*2 370	*2 370	2 906
Avambraccio 2,1 m	6,0 m kg							*1 750	*1 750					*1 540	*1 540	4 679
Pattino 450 mm	5,0 m kg							*1 670	*1 670	*1 530	1 490			*1 300	1 170	5 640
Contrappeso 1 690 kg	4,0 m kg							*1 800	*1 800	*1 560	1 470	1 240	1 050	1 140	960	6 251
Lama dozer sollevata	3,0 m kg					*2 900	*2 900	*2 080	2 050	1 660	1 410	1 220	1 030	1 010	840	6 625
	2,0 m kg							2 230	1 880	1 580	1 330	1 180	990	940	780	6 809
	1,0 m kg							2 080	1 740	1 500	1 260	1 140	950	920	770	6 818
	0,0 m kg					*2 150	*2 150	2 000	1 670	1 450	1 200	1 110	920	950	780	6 656
	-1,0 m kg			*2 060	*2 060	3 140	2 590	1 980	1 640	1 420	1 180	1 100	910	1 030	850	6 305
	-2,0 m kg			*2 970	*2 970	*2 450	*2 450	*1 890	1 660	*1 390	1 190			*930	*930	5 726
	-3,0 m kg					*1 400	*1 400	*1 090	*1 090					*590	*590	4 816

Notes: 1. Le capacità di sollevamento sono conformi alle norme SAE J1097 e ISO 10.567 sulle capacità di sollevamento degli escavatori idraulici.

2. I carichi nominali non superano l'87% della capacità di sollevamento idraulico o il 75% del carico di ribaltamento. 3. I carichi nominali contrassegnati con un asterisco (\*) sono limitati dalla capacità idraulica piuttosto che dal carico di ribaltamento.

# Equipaggiamento

## EQUIPAGGIAMENTO STANDARD

### Motore

Motore diesel con basse emissioni conforme alla normativa Tier 4f / Stage V
Impianto di raffreddamento standard
Filtro aria a due stadi
Filtro del carburante e separatore d'acqua
Alternatore, 70 A
Rigenerazione completamente automatica
Modalità ECO

### Sistema di comando elettrico/elettronico

Funzione di avviamento sicuro del motore
Sistema di ritorno al minimo automatico
Luci di lavoro alogene:
sulla cabina 2 (anteriori), sul braccio 1
Batteria, 12 V / 100 Ah
Motorino di avviamento, 12 V / 2.5 kW
Monitor e tastiera
Sezionatore principale

### Telaio

Contrappeso di 1 480 kg
Copertura inferiore
Lama dozer

### Carro

Articolazione del cingolo ermetica e prelubrificata
Cingolo di gomma di 450 mm

### Impianto idraulico

Motori di traslazione automatici a due velocità
Ammortizzazione del cilindro
Olio idraulico minerale 46

### Cabina e interni

Vetri
Portalattine
Vano portaoggetti
Serrature portiere
Tappetino pavimento
Avvisatore acustico
Cintura di sicurezza, retrattile da 2 pollici
Cicalino cintura di sicurezza
Riscaldatore e condizionatore
Sedile dell'operatore rivestito in tessuto con ammortizzazione senza riscaldatore
Joystick di controllo
Pedali e leve comando traslazione
Stereo AM/FM
Chiave generale
Contaore (non analogico)

### Equipaggiamento di scavo

Braccio: 3.55 m, Avambraccio: 1.7 m
Leverismo

### Servizio

Kit attrezzi per la manutenzione quotidiana
---

### Omologazione

Macchina conforme alla Direttiva europea 2006/42/EC
Emissioni di rumore nell'ambiente conformi alla Direttiva 2000/14/CE
Vibrazioni su mani e braccia, vibrazioni su tutto il corpo conformi alla Direttiva 2002/44/CE
Compatibilità elettromagnetica (EMC) conforme alla Direttiva europea 2004/108/CE e ai relativi emendamenti
Dispositivo di gestione degli oggetti conforme alle norme EN 474-1 e EN 474-5 (se in dotazione)
Protezione FOPS livello 2 conforme alla norma ISO 3.449 (se in dotazione)
ROPS conforme alle norme ISO 12117-2
TOPS conforme alle norme ISO 12.117 e EN 13.531
FOG Livello 2 conforme alla norma ISO 10.262 e alla norma SAE J1356 (se in dotazione)

## EQUIPAGGIAMENTO OPZIONALE

### Sistema di comando elettrico/elettronico

Pompa di rifornimento carburante: 50 l/min, con arresto automatico
Spegnimento motore automatico
Luce a LED
Luci di lavoro supplementari:
sulla cabina 1 (posteriore)
CareTrack
Allarme traslazione
Antifurto, con password
Lampeggiatore rotante

### Telaio

Specchietto retrovisore
Lama dozer con funzione flottante
1 Contrappeso pesante da 690 kg
Lama dozer larga per pattini da 600 mm

### Carro

Cingolo di acciaio da 450 mm, 600 mm
Tampone di gomma da 450 mm

### Impianto idraulico

Condutture idrauliche:
Martello e cesoia
- Portata max.: 68 l/min
- Pressione: 21.6 MPa (X1 singolo)   29.4 MPa (X1 doppio)
Sistema rototilt
- Portata max.: 28 l/min
- Pressione: 14.7 Mpa

Pinza
Raccordo rapido attrezzo
Modifica della modalità di comando ISO/SAE
Valvola di rottura flessibili per braccio e avambraccio
Allarme sovraccarico
Olio idraulico, ISO VG 32, 68
Olio idraulico biodegradabile 46
Olio idraulico, long life 46
Tabaz. cilindro avambraccio con braccio in 2 pezzi con HRV

### Cabina e interni

Care Cab
Tettuccio
Sedile operatore in tessuto con sospensione e riscaldamento
Sedile operatore in PVC con sospensione
Joystick di controllo, proporzionale X3
Cintura di sicurezza da 3" retrattile
Impianto AM/FM stereo con lettore CD e ingresso USB
Aletta parapigioggia
Pedale brandeggio braccio
Contaore meccanico
Protezione FOG (Protezione caduta oggetti) montata sulla cabina
FOPS (Falling Object Guard Structure, struttura in grado di resistere alla caduta di materiali).
Parasole, anteriore/superiore
Rete di sicurezza

### Equipaggiamento di scavo

Braccio in 2 sezioni: 3,85 m
Avambraccio: 2.1 m

### Servizio

Kit attrezzi, completo
Ricambi

## SELEZIONE DI EQUIPAGGIAMENTI OPZIONALI VOLVO

**Tubazioni sistema rototilt**



**Flottazione lama**



**CareTrack**



**Pompa di rifornimento carburante**



**Contaore meccanico**



**Antifurto**



Alcuni prodotti potrebbero non essere disponibili su tutti i mercati. Nell'ambito della nostra politica di continuo perfezionamento tecnico dei prodotti, ci riserviamo il diritto di apportare modifiche alle caratteristiche e al design dei nostri prodotti, senza obbligo di preavviso. Le illustrazioni riportate in questa brochure non raffigurano necessariamente la versione standard della macchina.

**VOLVO**

**Volvo Construction Equipment**

[www.volvoce.com](http://www.volvoce.com)